

### 1. Koaleszenzabscheider MEGA

Kompaktabscheider mit Schlammfang und Koaleszenzabscheider in 1 Behälter



- **Einsatzbereiche:** Betriebe mit Mineralölprodukten im Abwasser
- **Nenngrößen:** NG 3 bis NG 100
- ab Schlammfanginhalt 650 ltr. und einer lichten Weite von 1,20 m erhältlich
- nach DIN 1999 Teil 4-6, Klasse I Abscheider nach EN 858, Zulassung Nr. Z-54.3-399
- leichtflüssigkeitsbeständige Innenbeschichtung, rissicher bewehrt
- Einbauteile aus Edelstahl und Spezialwerkstoffen
- selbsttätiger Abschluss, Abdeckung Kl. D 400 kN

**Funktionsweise:** Sedimentation-Separation-Dispersion-Adsorption-Koaleszenz

- Abtrennung von Ölen und Leichtflüssigkeiten aus dem Abwasser (Separation).
- Funktioniert durch Schwerkraft (Sedimentation und Dispersion) mit zusätzlicher Reinigung des Materials durch Anlagerung feinsten Öltröpfchen an die Oberfläche (Adsorption).
- Durch Vereinigung dieser Teilchen (Koaleszenz) kommt es zum Aufschwimmen von Öl an die Oberfläche. Dort wird das abgeschiedene Öl gespeichert.

### 2. Filterloser Hochleistungsabscheider ACTRON

Hochleistungskompaktabscheider in 1 Behälter



- **Einsatzbereiche:** Betriebe mit ölhaltigem Abwasser
- **Nenngrößen:** NG 3 bis NG 60
- ab Schlammfanginhalt 2030 ltr. und einer lichten Weite von 2,00 m erhältlich
- nach DIN 1999 Teil 4-6, Klasse I Abscheider nach EN 858, Zulassung Nr. Z-54.3-397
- leichtflüssigkeitsbeständige Innenbeschichtung, rissicher bewehrt
- integrierter Öltank
- Einbauteile aus Edelstahl und Spezialwerkstoffen
- selbsttätiger Abschluss, Abdeckung Kl. D 400 kN
- Schutz bei Hochwasser oder Kanalrückstau

**Funktionsweise:** Sedimentation-Separation-Dispersion-Adsorption-Koaleszenz

- Schlammfang als Schlamm-Sammelraum ohne Trennwand mit nur 50% des sonst nach DIN geforderten Schlammfanginhaltes.
- filterloser, verstopfungsfreier Koaleszenzabscheider durch hydrodynamische Koaleszenz (vertikale Strömungsausrichtung + variable Geschwindigkeitszonen) gem. Forderung DIN EN 752-2, Pkt. 6.
- Ölseparation durch automatische Ölableitung in separaten Ölsammeltank: kontinuierlicher Ölabbzug in diesen integrierten Öltank.
- Ablaufverschluss schließt bei maximalem Ölspeichervolumen.



### 3. Fettabscheider ARGUS-PLUS

Kompaktabscheider mit Schlammfang und Fettabscheider in 1 Behälter



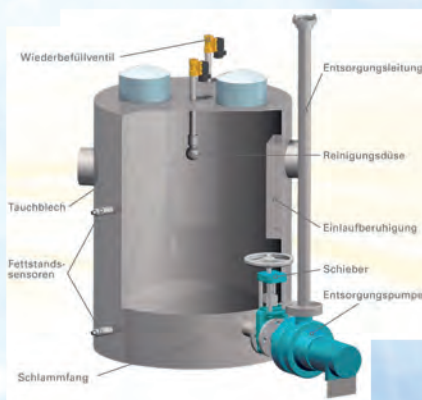
- **Einsatzbereiche:** Gaststätten, Hotels, Großküchen, Fleischwarenfabrikation
- **Nenngrößen:** NG 2 bis NG 20
- ab Schlammfanginhalt 200 ltr. und einer lichten Weite von 0,80 m erhältlich
- nach DIN 4040, EN 1825, DIN 4281, Zulassung Nr. Z-54.1-441
- Großer Speicher für Fettstoffe, mit Innenbeschichtung oder HDPE-Inliner
- Einbauteile aus Edelstahl und Spezialwerkstoffen
- selbsttätiger Abschluss, Abdeckung Kl. D 400 kN, geruchsdicht verschraubt

**Funktionsweise:** Sedimentation-Separation-Dispersion-Adsorption

- Vorabscheidung von Stoffen, die schwerer sind als Wasser, erfolgt im Schlammfang (**Sedimentation und Separation**)
- Absonderung von organischen Ölen durch Schwerkraft (**Dispersion und Adsorption**)

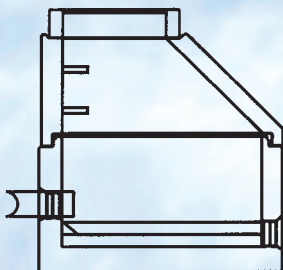
### 4. Fettabscheiderautomat LIPON

Vollautomat: Fettabscheider und Schlammfang in 1 Behälter



- **Einsatzbereiche:** Betriebsstätten mit organischen Fetten im Abwasser
- zur Freistellung oder in Schachtbauwerken
- nach DIN 4040/EN 1825, DIN 4281
- selbstreinigend durch rotierende Düsen, geruchsgekapselt
- Entsorgungspumpe zur automatischen Entsorgung von Fett und Schlamm
- Techniken im Gebäude, im Erdreich, in PE, in Nirosta oder in Beton möglich
- Gesamter Prozess, bestehend aus Entleerung, Reinigung und Wiederbefüllen läuft vollautomatisch ab.

### 5. Probeentnahmeschacht „Stadt München“ KÜHNE-IDEAL®



- DN 1000 oder DN 1200, DIN 4034 Teil 1
- ohne Handschieber und mit Handschieber möglich
- mit Konus h=60 cm und Abdeckung Kl. D 400 kN
- in einer lichten Weite von 1,00 -1,20 m erhältlich und einer Anschlussgröße DN 150, Zulauftiefe Standard 1,09/1,15 m
- Erhöhung der Einlauftiefe mit Schachtmaterial DIN 4034/ 1
- erhöhter Zulauf nach DIN: + 16 cm (Absturz)

Eine Probe muss aus fließendem Abwasserstrom genommen werden!

Warnanlagen sind für Leichtflüssigkeitsabscheider vorgeschrieben!

Integrierte Probeentnahme nach DIN 1999-100 für Koaleszenzabscheider auf Anfrage!



## Auf Bestellung

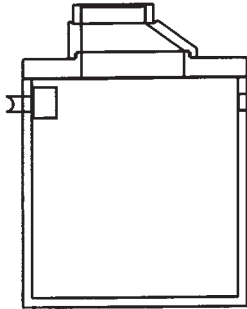
## XIII. Abscheidertechnik

### Koaleszenzabscheider, Fettabscheider und Schlammfänge

Nach EU-Norm Klasse II und Klasse I (EN 858)

#### 1. Ölschlammfang NERA

Nach DIN 4281 monolithisch hergestellt, Rissicherheitsnachweis nach DIN 1045, leichtflüssigkeitsbeständige Innenbeschichtung, Abdeckung Kl. D 400 kN, Innenteile aus Edelstahl, Inhalt bis 13000 ltr.



Artikel-Nr.	5610	5612	5614	5615	5620
<b>Schlammfanginhalt (l)</b>	<b>1300</b>	<b>2500</b>	<b>3500</b>	<b>5000</b>	<b>10000</b>
Für Nenngröße NG	3	15/20	15/20	30	40
Lichte Weite (m)	1,20	1,50	2,00	2,00	2,50
Anschlussgröße DN (mm)	150	200	200	250	300
Zulauftiefe (m)	0,76	1,12	1,12	1,17	1,27
Gesamttiefe (m)	2,10	2,66	2,34	2,94	3,49
Schwerstes Einzelteil (kg)	2250	3220	4070	5190	9580
Gesamtgewicht (kg)	3300	4700	6280	7400	13590
<b>Preis €</b>	<b>2.195.00</b>	<b>2.535.00</b>	<b>2.977.00</b>	<b>3.124.00</b>	<b>5.189.00</b>

#### 2. Koaleszenzabscheider MEGA

Nach DIN 1999 Teil 4-6, **Schlammfang und Koaleszenzabscheider in 1 Behälter**, Klasse I Abscheider nach EN 858, Zulassung Nr. Z-54.3-399, leichtflüssigkeitsbeständige Innenbeschichtung, rissicher bewehrt, Einbauteile aus Edelstahl und Spezialwerkstoffen, selbsttätiger Abschluss, Abdeckung Kl. D 400 kN.

**Einsatzbereiche:** Betriebe mit Mineralölprodukten im Abwasser.

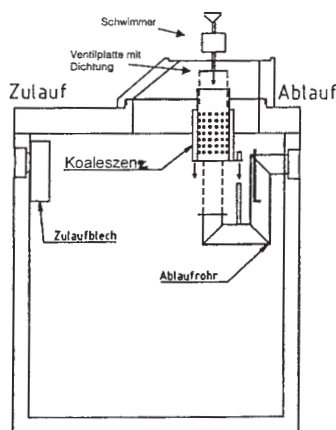
**Nenngrößen:** NG 3 bis NG 100.

**Anlagenausstattung:** Kompaktabscheider mit Schlammfang und Koaleszenzabscheider.

**Funktionsweise:** Sedimentation–Dispersion–Adsorption-Separation-Koaleszenz

- **Sedimentation und Dispersion:** Funktioniert durch Schwerkraft mit zusätzlicher Reinigung des Materials durch Anlagerung feinsten Öltröpfchen an die Oberfläche (**Adsorption**).
- **Separation:** Abtrennung von Ölen und Leichtflüssigkeiten aus dem Abwasser.
- Durch Vereinigung dieser Teilchen (**Koaleszenz**) kommt es zum Aufschwimmen von Öl an die Oberfläche. Dort wird das abgeschiedene Öl gespeichert.

Artikel-Nr.	5640	5642	5646	5647	5648
<b>Nenngröße NG</b>	<b>3</b>	<b>4</b>	<b>6 / 656 I</b>	<b>6 / 885 I</b>	<b>10</b>
Schlammfanginhalt (l)	650	2500	2500	2500	2500
Lichte Weite (m)	1,20	1,50	1,50	2,00	1,50
Anschlussgröße DN (mm)	150	150	150	150	150
Zulauftiefe (m)	0,70	0,70	0,70	0,70	0,70
Gesamttiefe (m)	2,04	2,69	2,69	1,97	2,69
Schwerstes Einzelteil (kg)	2340	3890	3970	4310	3970
Gesamtgewicht (kg)	3100	5300	5300	6170	5000
<b>Preis €</b>	<b>2.390.00</b>	<b>3.020.00</b>	<b>3.130.00</b>	<b>5.120.00</b>	<b>3.200.00</b>



Artikel-Nr.	5649	5650	5651	5653	5655
<b>Nenngröße NG</b>	<b>10 / 885 I</b>	<b>15 / 875 I</b>	<b>15 / 875 I</b>	<b>20 / 875 I</b>	<b>30 / 1092 I</b>
Schlammfanginhalt (l)	5000	3000	5000	6000	6000
Lichte Weite (m)	2,00	2,00	2,00	2,00	2,50
Anschlussgröße DN (mm)	150	200	200	200	250
Zulauftiefe (m)	0,75	0,75	0,75	0,75	0,80
Gesamttiefe (m)	2,62	2,57	3,84	3,17	3,12
Schwerstes Einzelteil (kg)	5710	5380	5810	6450	9450
Gesamtgewicht (kg)	7670	7340	7770	8450	13200
<b>Preis €</b>	<b>5.950.00</b>	<b>4.240.00</b>	<b>4.800.00</b>	<b>6.110.00</b>	<b>7.970.00</b>

Integrierte Probeentnahme nach DIN 1999-100 für Koaleszenzabscheider auf Anfrage!

## Auf Bestellung



## 3. Filterloser Hochleistungsabscheider ACTRON

**Hochleistungskompaktabscheider** nach DIN EN 858 Klasse I, Zulassung Nr. Z-54.3-397, leichtflüssigkeitsbeständige Innenbeschichtung und rissicher bewehrt, Einbauteile aus Edelstahl und Spezialwerkstoffen, Schachtabdeckung Kl. D 400 kN.

**Einsatzbereiche:** Betriebe mit ölhaltigem Abwasser, **Nenngrößen:** NG 3 – NG 60.

**Funktionsweise: Sedimentation-Separation-Dispersion-Adsorption-Koaleszenz**

- Schlammfang als Schlamm-Sammelraum ohne Trennwand mit nur **50%** des sonst nach DIN geforderten Schlammfanginhaltes.
- **Filterloser, verstopfungsfreier Koaleszenzabscheider** durch hydrodynamische Koaleszenz (vertikale Strömungsausrichtung + variable Geschwindigkeitszonen) gemäß Forderung DIN EN 752-2, Pkt. 6.
- **Ölseparation** durch automatische Öableitung in separaten Ölsammeltank: kontinuierlicher Ölabbzug in diesen integrierten Öltank.
- Ablaufverschluss schließt bei maximalem Ölseichervolumen.
- Schutz bei Hochwasser oder Kanalarückstau.



Artikel-Nr.	5703	5706	5708	5710	5715
<b>Nenngröße NG</b>	<b>3</b>	<b>6</b>	<b>8</b>	<b>10</b>	<b>15</b>
Schlammfanginhalt (l)	2030	2030	2030	2030	3980
Lichte Weite (m)	2,00	2,00	2,00	2,00	2,50
Anschlussgröße DN (mm)	150	150	150	150	250
Zulauftiefe (Standard) (m)	0,70	0,70	0,70	0,70	0,85
Gesamtiefe (m)	2,57	2,57	2,57	2,57	3,22
Schwerstes Einzelteil (kg)	5510	5510	5510	5510	10490
Gesamtgewicht (kg)	7380	7380	7380	7380	14130
<b>Preise bitte anfragen</b>					

## Auf Bestellung



## 4. Fettabscheideranlage ARGUS-PLUS

**Kompaktabscheider mit Schlammfang und Fettabscheider in einem Behälter**, Zulassung Nr. Z-54.1-441, nach DIN 4040, EN 1825, DIN 4281.

Großer Speicher für Fettstoffe, mit Innenbeschichtung oder HDPE-Inliner, Einbauteile aus Edelstahl und Spezialwerkstoffen, Abdeckung Kl. D 400 kN, geruchsdicht verschraubt.

**Einsatzbereiche:** Gaststätten, Hotels, Großküchen, Fleischwarenfabrikation, u.ä.

**Funktionsweise: Sedimentation-Separation-Dispersion-Adsorption**

- **Sedimentation und Separation:** Vorabscheidung von Stoffen, die schwerer sind als Wasser, erfolgt im Schlammfang.
- **Dispersion und Adsorption:** Absonderung von organischen Ölen durch Schwerkraft.



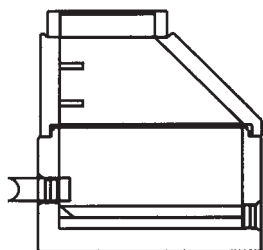
Artikel-Nr.	5670	5674	5675	5677	5680
<b>Nenngröße NG</b>	<b>2</b>	<b>4</b>	<b>4</b>	<b>7</b>	<b>10</b>
Schlammfanginhalt (l)	200	400	800	700	1000
Lichte Weite (m)	0,80	1,20	1,20	1,20	1,20
Anschlussgröße DN (mm)	150	150	150	150	150
Zulauftiefe (Standard) (m)	0,80	0,80	0,80	0,80	0,80
Gesamtiefe (m)	1,62	1,69	2,04	2,14	2,69
Schwerstes Einzelteil (kg)	900	2200	2780	2810	2300
Gesamtgewicht (kg)	1800	3100	3530	3550	3200
<b>Preis €</b>	<b>1.685.00</b>	<b>2.005.00</b>	<b>2.715.00</b>	<b>2.301.00</b>	<b>2.645.00</b>

Weitere Größen, Anschlussvarianten oder Anlagen aus Edelstahl auf Anfrage.

## Auf Bestellung



## KÜHNE-IDEAL® Auf Bestellung



## Auf Bestellung



## 5. Fettabscheiderautomat Lipon

Nach DIN 4040, EN 1825, DIN 4281

**Gesamter Prozess, bestehend aus Entleerung, Reinigung und Wiederbefüllen läuft vollautomatisch ab.**

**Einsatzbereiche:** Betriebsstätten mit organischen Fetten im Abwasser.  
**Innenreinigungssystem, Entsorgungspumpe** zur automatischen Entsorgung von Fett und Schlamm, **geruchsgekapselt, vollautomatischer Ablauf.**

## 6. Probeentnahmeschacht DN 1000, DN 1200 Modell „Stadt München“

- nach DIN 4034 Teil 1,
- mit Konus h=600 mm und Abdeckung Kl. D 400 kN
- Absturz 160 mm vom Einlauf zum Gerinne
- Höhendifferenz 180 mm vom Einlauf bis zum Auslauf

	ohne Handschieber		mit Handschieber	
Artikel-Nr.	5696-100	5696		
Lichte Weite (mm)	1000	1200	1000	1200
Anschlussgröße DN (mm)	150	150	150	150
Zulauftiefe (Standard) (m)	1,09	1,15	1,09	1,15
Gesamttiefe (m)	1,46	1,51	1,46	1,51
Schwerstes Einzelteil (kg)	1550	2300	1550	2300
Preis €	698.40	1.070.40	Bitte anfragen	

Bitte beachten Sie: Die angegebenen Zulauftiefen sind nur Standardmaße. Die örtliche **Frosttiefe** ist zu berücksichtigen.

Eine Erhöhung der Einlauftiefe kann mit Schachtmaterial nach DIN 4034/T1 erreicht werden. Beim **Versetzen** der Monolithbehälter ist ein 3er-Drahtseilgehänge mit einer Mindesteinzellänge von 3 m zu verwenden.

Eine Probe muss aus fließendem Abwasserstrom genommen werden!

**Eine Warnanlage ist vorgeschrieben!**

## 7. Warnanlagen

Für Leichtflüssigkeitsabscheider mit Zulassung für den Betrieb im explosionsgefährdeten Bereich Zone 0.

Artikel Nr.	Bezeichnung	Preis €
5698	Typ LAL-SRW-PF01 zur Erfassung der Speichermenge/Ölschichtdicke, mit Sonde für Speichermenge/Ölschichtdicke, Steuereinheit einkanalig, Montagegehäuse, Kabelverbinder, Sondenbefestigungsset	890.00
5699	Typ LAL-SRW-PF08 zur Erkennung eines Aufstaus, mit Sonde für Aufstauererkennung, Steuereinheit, einkanalig, Montagegehäuse, Kabelverbinder, Sondenbefestigungsset	890.00
5700	Typ LAL-SRW-PF18 Erfassung der Speichermenge/Ölschichtdicke <b>und</b> zur Erkennung eines Aufstaus, mit Sonde für Speichermenge/Ölschichtdicke, Sonde für Aufstauererkennung, Steuereinheit einkanalig, Montagegehäuse, Kabelverbinder, Sondenbefestigungsset	1.010.00