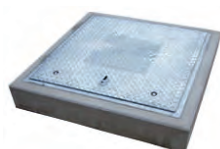
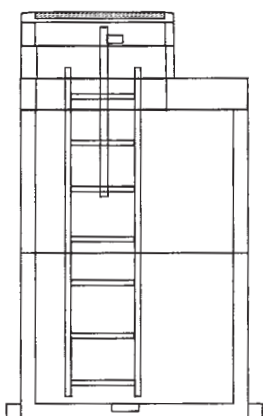


L = Lager
B = Bestellung



Auf Bestellung

XV. Wasserzählerschacht

1. Modell „Stadt München“ und „Stadt Geretsried“

- Lichte Höhe 2010 mm, Bodenstück 2-teilig,
- mit Pumpensumpf und gelochter Edelstahlabdeckung im Boden 300 mm x 300 mm,
- mit Übergangsplatte, mit 200 mm hoher Schachttöffnung,
- mit Leiter verzinkt, mit ausziehbarer Einsteighilfe, ohne Schachtabdeckung,
- mit Öffnungshaken mit 17er Nuss.

Artikel-Nr. inkl. Zubehör	Artikel-Nr. ohne Zubehör	DN innen mm	Anschl. für DA Ø mm	Schwerst. Einzelteil kg	Tiefe Gesamt mm	Preis WZS € inkl. Zubehör	Preis WZS € ohne Zubehör
6895-25inkl B	6895-25 B	1400/1000	25	2450	2610	4.661.99	4.366.91
6895-32inkl B	6895-32 B	1500/1250	32	2900	2610	5.445.52	5.098.14
6895-50inkl B	6895-50 B	2000/1250	50/63	3700	2570	5.778.34	5.429.89
6895-80-150inkl B	6895-80-150 B	4000/1500	80/100/150	16300	2620	11.548.34	11.155.97

2. Zubehör

Artikel-Nr.	Bezeichnung	Preis €
1392-dicht L	lfm Fugendichtband 30x30 mm aus Butylkautschuk, Bandrolle 3 m, dauerhaft flexibel, druckwasserdicht	17.45
1392di22 L	lfm Fugendichtband 22x22 mm aus Butylkautschuk, Bandrolle 3,5 m, dauerhaft flexibel, druckwasserdicht	11.82
1392dist L	PVC-Distanzplatten 70/70/10 mm (3 Stück je lfm Fugendichtband)	1.01
6918	Öffnungshaken mit 17er Nuß, kurze Ausführung	86.59

3. Abdeckung für Wasserzählerschacht

- Tränenblechdeckel mit Betonrahmen, Deckel feuerverzinkt, abnehmbar.

Artikel-Nr.	Bezeichnung	Tiefe mm	Gewicht kg	Preis €
5981wz B	Abdeckung Kl. D, 400 kN, 800 x 800 mm, verschraubt, bodeneben, 2 Edelstahlruckfedern, Reiberverschlüsse und Zwischendeckel, tagwasser-/gasdicht, Außenmaß 1180 x 1180 mm	170	400	3.259.20

4. Schachtleiter

- Höhe = 1,96 m, 7 Sprossen, Sprossenbreite 300 mm, Sprossenabstand 280 mm,
- ohne Wandhalter, ohne Einsteighilfe.

Artikel-Nr.	Bezeichnung	Gewicht kg	Preis €
6909 B	Schachtleiter aus Stahl, verzinkt	30	360.07
6907 B	Schachtleiter aus Edelstahl	20	662.14
6913 B	Wandhalter Stahl, verzinkt, starr, Wandabstand 150 mm (=1 Satz zu Artikel-Nr. 6909)	2	59.46
6914 B	Wandhalter Edelstahl, starr, Wandabstand 150 mm (=1 Satz zu Artikel-Nr. 6907)	2	65.14

5. Einsteighilfen

- Höhe = 1,60 m, einholmig, eckig, mit Einsteckhülse,
- ohne Verbund-, ohne Expressanker.

Artikel-Nr.	Bezeichnung	Gewicht kg	Preis €
6908 B	Einsteighilfe aus Stahl, verzinkt	10	297.36
6910 B	Einsteighilfe aus Edelstahl	10	376.92
6911 B	Verbundanker (gebraucht werden 2 Stück für Artikel-Nr. 6908)	2	51.11
6912 B	Expressanker (gebraucht werden 2 Stück für Artikel-Nr. 6910)	2	28.99