

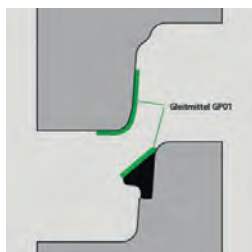
Schachtmaterial  
Falz  
DIN 4034 Teil 2

DIN V 4034/1, EN 1917 Typ 2 – nach DIN 4060

## 9. Zubehör für Schachtmaterial wandverstärkt mit Muffe

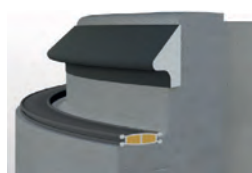
### 9.1. Gleitringdichtungen

#### 9.1.1. Gleitringdichtung trocken, lose



Artikel-Nr.	Bezeichnung	Gewicht kg	Preis €
4100 L	<b>Gleitmittel</b> , 5 kg-Eimer, Einsatz auch bei Nässe und unter + 4°C	5	74.12
4102 L	Gleitringdichtung, <b>DN 1000</b> , trocken	1	35.15
4201 L	Gleitringdichtung, <b>DN 1200</b> , trocken	1	53.38
4301 B	Gleitringdichtung, <b>DN 1500</b> , trocken	1,5	128.03
4401 B	Gleitringdichtung, <b>DN 2000</b> , trocken	4	216.05

#### 9.1.2. Gleitringdichtung Classic vorgeschmiert, lose



Artikel-Nr.	Bezeichnung	Gewicht kg	Preis €
4103 L	Gleitringdichtung, <b>DN 1000, Classic</b> , vorgeschmiert	1,5	41.46
4202 L	Gleitringdichtung, <b>DN 1200, Classic</b> , vorgeschmiert	1,5	80.80
4303 B	Gleitringdichtung, <b>DN 1500, Classic</b> , vorgeschmiert	2	166.44
4403 B	Gleitringdichtung, <b>DN 2000, Classic</b> , vorgeschmiert	5	336.49

#### 9.1.3. Lastausgleichsring lose



Artikel-Nr.	Bezeichnung	Gewicht kg	Preis €
4104 L	Lastausgleichsring, <b>DN 1000</b> , lose	0,8	41.59
4206 L	Lastausgleichsring, <b>DN 1200</b> , lose	1,6	54.97
4304 B	Lastausgleichsring, <b>DN 1500</b> , lose	5	107.56
4404 B	Lastausgleichsring, <b>DN 2000</b> , lose	7	189.17

#### 9.1.4. Gleitringdichtung Kombi vorgeschmiert, mit anvulkanisierter Lastübertragung



Artikel-Nr.	Bezeichnung	Gewicht kg	Preis €
4107 L	Gleitringdichtung, <b>DN 1000, Kombi</b>	3	81.33
4208 L	Gleitringdichtung, <b>DN 1200, Kombi</b>	3	159.76
4307 L	Gleitringdichtung, <b>DN 1500, Kombi</b>	5	246.88
4407 L	Gleitringdichtung, <b>DN 2000, Kombi</b>	7	357.33
4427 B	Gleitringdichtung, <b>DN 2500, Kombi</b>	14	431.58

### 9.2. Einbauartikel



Foto Quelle: DS Dichtungstechnik GmbH

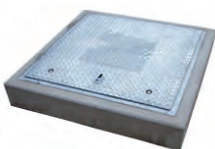
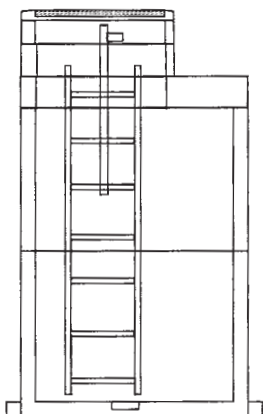
Artikel-Nr.	Bezeichnung	Gewicht kg	Preis €
6909 B	<b>Schachtleiter aus Stahl verzinkt</b> , h=1,96 m, 7-sprossig, Sprossenbreite 300 mm, Sprossenabstand 280 mm	30	360.07
6907 B	<b>Schachtleiter aus Edelstahl</b> , h=1,96 m, 7-sprossig, Sprossenbreite 300 mm, Sprossenabstand 280 mm	20	662.14
6913 B	<b>Wandhalter Stahl</b> , verzinkt, starr, Wandabstand 150 mm (=1 Satz zu Artikel-Nr. 6909)	2	59.46
6914 B	<b>Wandhalter Edelstahl</b> , starr, Wandabstand 150 mm (=1 Satz zu Artikel-Nr. 6907)	2	65.14
6908 B	<b>Einsteighilfe aus Stahl, verz.</b> , h=1,60 m, einholmig, eckig	10	297.36
6910 B	<b>Einsteighilfe aus Edelstahl</b> , h=1,60 m, einholmig, eckig	10	376.92
6911 B	<b>Verbundanker</b> (gebraucht werden 2 Stück für Artikel-Nr. 6908)	2	51.11
6912 B	<b>Expressanker</b> (gebraucht werden 2 Stück für Artikel-Nr. 6910)	2	28.99
8670 L	<b>Dichtring DR SBR 100</b> (110/138) für KG-Anschluss DN 100	0,3	18.21
8671 L	<b>Dichtring DR SBR 150</b> (150/186) für KG-Anschluss DN 150	0,5	22.66
8671-200 L	<b>Dichtring DR SBR 200</b> (200/226) für KG-Anschluss DN 200	0,5	30.21
8671-250 L	<b>Dichtring DR SBR 250</b> (250/276) für KG-Anschluss DN 250	0,5	33.72

L = Lager  
B = Bestellung

bohr1 B **kerngebohrte Öffnungen** von DN 70 bis DN 150 83.62  
bohr2 B **kerngebohrte Öffnungen** von DN 186 bis DN 200 98.46

Weitere Kernbohrungen dazu siehe Seite 75!

## Auf Bestellung



## XV. Wasserzählerschacht

### 1. Modell „Stadt München“ und „Stadt Geretsried“

- Lichte Höhe 2010 mm, Bodenstück 2-teilig,
- mit Pumpensumpf und gelochter Edelstahlabdeckung im Boden 300 mm x 300 mm,
- mit Übergangsplatte, mit 200 mm hoher Schachttöffnung,
- mit Leiter verzinkt, mit ausziehbarer Einsteighilfe, ohne Schachtabdeckung,
- mit Öffnungshaken mit 17er Nuss.

Artikel-Nr. <b>inkl. Zubehör</b>	Artikel-Nr. <b>ohne Zubehör</b>	DN innen mm	Anschl. für DA Ø mm	Schwerst. Einzelteil kg	Tiefe Gesamt mm	Preis WZS € <b>inkl. Zubehör</b>	Preis WZS € <b>ohne Zubehör</b>
6895-25inkl	B 6895-25	B <b>1400/1000</b>	25	2450	2610	4.661.99	4.366.91
6895-32inkl	B 6895-32	B <b>1500/1250</b>	32	2900	2610	5.445.52	5.098.14
6895-50inkl	B 6895-50	B <b>2000/1250</b>	50/63	3700	2570	5.778.34	5.429.89
6895-80-150inkl	B 6895-80-150	B <b>4000/1500</b>	80/100/150	16300	2620	11.548.34	11.155.97

### 2. Zubehör

Artikel-Nr.	Bezeichnung	Preis €
1392-dicht	L lfm Fugendichtband 30x30 mm aus Butylkautschuk, Bandrolle 3 m, dauerhaft flexibel, druckwasserdicht	17.45
1392di22	L lfm Fugendichtband 22x22 mm aus Butylkautschuk, Bandrolle 3,5 m, dauerhaft flexibel, druckwasserdicht	11.82
1392dist	L PVC-Distanzplatten 70/70/10 mm (3 Stück je lfm Fugendichtband)	1.01
6918	Öffnungshaken mit 17er Nuß, kurze Ausführung	86.59

### 3. Abdeckung für Wasserzählerschacht

- Tränenblechdeckel mit Betonrahmen, Deckel feuerverzinkt, abnehmbar.

Artikel-Nr.	Bezeichnung	Tiefe mm	Gewicht kg	Preis €
5981wz	B Abdeckung Kl. D, 400 kN, 800 x 800 mm, verschraubt, bodeneben, 2 Edelstahlruckfedern, Reiberverschlüsse und Zwischendeckel, tagwasser-/gasdicht, Außenmaß 1180 x 1180 mm	170	400	3.259.20

### 4. Schachtleiter

- Höhe = 1,96 m, 7 Sprossen, Sprossenbreite 300 mm, Sprossenabstand 280 mm,
- ohne Wandhalter, ohne Einsteighilfe.

Artikel-Nr.	Bezeichnung	Gewicht kg	Preis €
6909	B Schachtleiter aus Stahl, verzinkt	30	360.07
6907	B Schachtleiter aus Edelstahl	20	662.14
6913	B Wandhalter Stahl, verzinkt, starr, Wandabstand 150 mm (=1 Satz zu Artikel-Nr. 6909)	2	59.46
6914	B Wandhalter Edelstahl, starr, Wandabstand 150 mm (=1 Satz zu Artikel-Nr. 6907)	2	65.14

### 5. Einsteighilfen

- Höhe = 1,60 m, einholmig, eckig, mit Einsteckhülse,
- ohne Verbund-, ohne Expressanker.

Artikel-Nr.	Bezeichnung	Gewicht kg	Preis €
6908	B Einsteighilfe aus Stahl, verzinkt	10	297.36
6910	B Einsteighilfe aus Edelstahl	10	376.92
6911	B Verbundanker (gebraucht werden 2 Stück für Artikel-Nr. 6908)	2	51.11
6912	B Expressanker (gebraucht werden 2 Stück für Artikel-Nr. 6910)	2	28.99

L = Lager  
B = Bestellung

**NEU!**

## XXVII. Zubehör

### 1. Zur Verarbeitung

Artikel-Nr.	Bezeichnung	Gewicht kg	Preis €
1472 L	<b>Dichtmittel PCI</b> für Fugenmörtel, Beutel	1	11.35
1470knauf L	<b>Sockel-Dicht, Dichtschlämme</b> zur Nachbehandlung, Sack	25	132.24
1480 L	<b>Brunnenschaum</b> , FCKW-frei, ca. 40 ltr. Ausbeute, Kartusche	1	26.23
1479 L	<b>Betonkleber</b> , 2-Komponenten-Epoxidharzkleber	5	124.62
1476pro L	<b>Schnellzement Formel Pro</b> , für niedrige Temperaturen	15	59.69
1476 L	<b>Schnellzement Topolit</b> , für höhere Temperaturen	15	91.38

### 2. Zum Einbau

Artikel-Nr.	Bezeichnung	Gewicht kg	Preis €
8709 L	<b>Steigeisen DIN 1212 GS</b> , zum Anschrauben	4	18.36
7920 L	Satz <b>Befestigungsmaterial</b> : 2 Steigeisenanker aus Edelstahl V4A mit 2 Isolierhülsen (zugelassen nach DIN 1211-3; 121-3)	0,2	27.80
8718 L	<b>Steigbügel</b> Form B, Vollstahl, schwarz, lose (mit 25er Bohrer)	1,6	7.87
8715 L	<b>Steigbügel</b> Form B, Edelstahl, orange, DIN 19555V, lose	1,4	18.36
6909 B	<b>Schachtleiter aus Stahl verzinkt</b> , h=1,96 m, 7-sprossig, Sprossenbreite 300 mm, Sprossenabstand 280 mm	30	360.07
6907 B	<b>Schachtleiter aus Edelstahl</b> , h=1,96 m, 7-sprossig, Sprossenbreite 300 mm, Sprossenabstand 280 mm	20	662.14
6913 B	<b>Wandhalter Stahl</b> , verzinkt, starr, Wandabstand 150 mm (=1 Satz zu Artikel-Nr. 6909)	2	59.46
6914 B	<b>Wandhalter Edelstahl</b> , starr, Wandabstand 150 mm (=1 Satz zu Artikel-Nr. 6907)	2	65.14
6908 B	<b>Einsteighilfe aus Stahl, verz.</b> , h=1,60 m, einholmig, eckig	10	297.36
6910 B	<b>Einsteighilfe aus Edelstahl</b> , h=1,60 m, einholmig, eckig	10	376.92
6911 B	<b>Verbundanker</b> (gebraucht werden 2 Stück für Artikel-Nr. 6908)	2	51.11
6912 B	<b>Expressanker</b> (gebraucht werden 2 Stück für Artikel-Nr. 6910)	2	28.99



### 3. Für Schachtabdeckungen

Artikel-Nr.	Bezeichnung	Preis €
7635-set L	<b>„Schöner Deckel“-Set KÜHNE-IDEAL®</b> : Reinigen und Besprühen jedes Beton-Guss-Deckels, bestehend aus Lack, Stahlwolle und Hochleistungsreiniger	29.91
657004 L	<b>Cars Rallye-Lack</b> , matt schwarz, schnelltrocknende Qualität 400 ml Spraydose	9.05
633014 L	<b>Stahlwolle</b> , zur Entfernung von Rost, Gewicht 200 Gramm	4.58
9387 L	<b>BBK 75 Hochleistungsreiniger</b> , Spezialreiniger, nicht korrosiv intensive Reinigungskraft gegen Öl und Schmutz, 750 ml	16.26
7411 L	<b>Aushebe- u. Bedienungsschlüssel</b> für tagwasserdichte Deckel, kurz	73.46
7412 B	<b>Handhaken</b> für Schachtabdeckungen, 800 mm lang	162.66



L = Lager  
B = Bestellung