

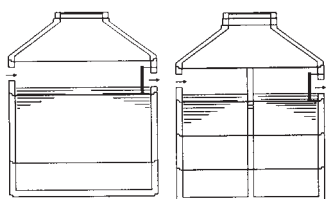
Auf Bestellung

XIII. Dreikammer-Anlagen und Vollbiologische Kleinkläranlagen nach DIN 4261

1. Dreikammer-Anlagen

1.1. Dreikammer-Anlagen aus Schachtringen

Zwischenwände und Boden einbetoniert, Einlauftiefe ca. 1,00 m, mit Schachthals 2000/625/600 mm oder 2500/625/600 mm (befahrbar Kl. B), ohne Deckel.



Artikel-Nr.	Nutzzinhalt ltr.	DN innen Ø mm	Gesamttiefe mm	Schwerstes Einzelteil kg	Preis €
5204ko B	4.680	1 x 2000	2730	3000	1.907.31
5206ko B	6.160	1 x 2000	3230	3000	2.163.12
5209ko B	9.000	2 x 2000	2830	3000	3.326.65
5212ko B	12.090	2 x 2000	3330	3000	3.914.33
5215ko B	15.030	2 x 2000	3830	3000	4.334.10
5306 B	6.120	1 x 2500	2480	3500	3.367.33
5309 B	9.160	1 x 2500	3030	3500	4.070.44
5312 B	12.690	1 x 2500	3680	3500	4.786.67
5318 B	18.000	2 x 2500	3240	3500	6.653.33
5324 B	24.000	2 x 2500	3740	3500	7.776.19

1.2. Dreikammer-Anlagen in Monolithen

Bodenteil monolithisch gegossen, Falzausführung nach DIN 4034/2, Einlauftiefe ca. 1,00 m, mit Schachthals 2000/625/600 mm (befahrbar Kl. B), ohne Deckel.

Artikel-Nr.	Nutzzinhalt ltr.	DN innen Ø mm	Gesamttiefe mm	Schwerstes Einzelteil kg	Preis €
5204 Mono B	4.500	1 x 2000	2680	6500	2.573.70
5206 Mono B	6.120	1 x 2000	2930	7220	3.082.68
5209 Mono B	9.160	2 x 2000	2450	7500	4.679.10
5212 Mono B	12.690	2 x 2000	3070	11390	5.219.56

2. Vollbiologische Kleinkläranlagen

Für die **dezentrale Reinigung häuslicher Abwässer**, auch als Dauerlösung für Gebiete ohne Anschluss an einen Schmutzwasserkanal von 4 – 50 EW.

2.1. Vollständig getauchtes, belüftetes Festbett

Zum Einbau in Mehrkammergruben (für 4 - 50 EW) als **Kompletanlage** oder als **Nachrüstatz für bestehende Anlagen**, hohe Betriebssicherheit, variabel einsetzbar; spezielle Lösungen für verschiedene Behältergeometrien möglich.

Keine Pumpen und keine elektrischen Teile in den Standardanlagen.

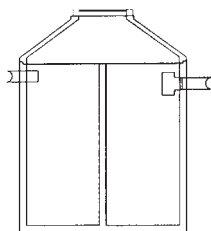
Allgemeine bauaufsichtliche Zulassung für Neubau Nr. Z-55.61-623 (AKL C),

Nachrüstung: Z-55.62-640,

2.1.1. Festbett vormontiert in Mehrkammer-Monolith-Anlagen

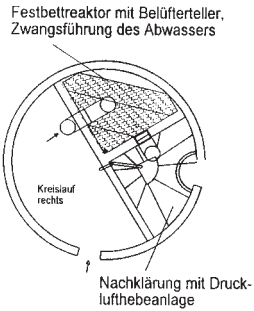
Artikel-Nr.	Einwohner - werte	Volumen ltr.	Behälter DN innen Ø mm	Gewicht kg	Preis €
5506-04-Mono B	4	4.500	2000	6232	6.825.17
5506-08-Mono B	8	6.000	2000	7132	7.625.35
5506-12-Mono B	12	9.000	2x2000	11500	11.046.46
5506-16-Mono B	16	12.000	2x2000	13200	12.558.93

B = Bestellung



2.1.2. Nachrüstungen Festbett

Für bestehende und intakte 3-Kammer-Gruben, Schaltschrank für die Innenaufstellung, Belüftermotor, Steuerung, 10 m Druckluftschläuche, Luftverteiler, ohne Montagekosten; zur vollbiologischen Reinigung.



In einer 6 m³ 3-Kammer-Grube:

Nachrüstsetz LKFB zur vollbiologischen Reinigung bis zu 8 EW

Artikel-Nr.	Einwohner - werte	Behältergeometrie	Preis €
5505-04 B	5	bei DN innen = 2000 Viertelkreis	3.949.76
5505-08 B	8	bei DN innen = 2000 Viertelkreis	4.256.71
5505-12 B	12	bei DN innen = 2000 Halbkreis	5.624.89
5505-16 B	16	bei DN innen = 2000 Halbkreis	6.247.99
5505-20 B	20	bei DN innen = 2000 Halbkreis	7.267.23
Zuschlag:	Sonderanfertigung: Außenschaltschrank mit Thermostat, Belüfter, Frostwächter, elektrischer Heizung		1.339.33

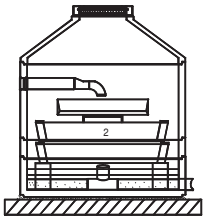
Die Montagekosten des Festbetts sind größenabhängig, bitte anfragen!

2.2. Bodenkörperfilterschacht System Lauterbach

Mehrkommer-Ausfallgrube mit nachgeschaltetem Bodenkörperfilterschacht, vollbiologische Reinigung von 4 bis 50 EW, Reinigungsleistung bis zu 97 %, **Ausnutzung des natürlichen Gefälles, ohne Strom.**

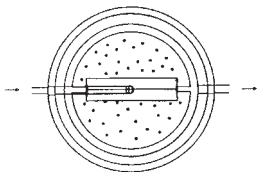
Seit über 30 Jahren bewährt, zur Ertüchtigung einer bestehenden Anlage oder für Neubauten.

Allgemeine bauaufsichtliche Zulassung für Neubau Nr. Z-55.41-619 (AKL C), Z-55.41-620 (AKL N), BDZ-Qualitätszeichen, Nachrüstung: Z-55.41-643 (AKL C), Z-55.41-644 (AKL N).



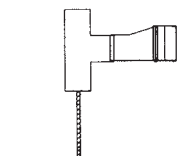
2.2.1. Komplettanlagen Schachtringbauweise, ohne Ablaufdrossel

Artikel-Nr.	Einwohner- werte	3-Kammergrube Volumen ltr.	BKF-Schacht DN innen Ø mm	Typ Nr.	Gewicht kg	Preis €
5500Lauter01 B	4	6.100	2000	1	14522	6.564.12
5500Lauter03 B	6	9.000	2500	3	22572	10.348.60
5500Lauter04b B	8	10.500	2800	4b	21203	10.377.46
5500Lauter06 B	12	14.000	2800	6	34916	13.849.72
5500Lauter07 B	16	15.000	2800	7	31816	15.691.45
5500Lauter08 B	20	18.000	2800	8	37815	21.585.27



2.2.2. Bodenkörperfilterschacht zu einer bestehenden intakten 3-Kammergrube

Artikel-Nr.	Einwohner- werte	BKF-Schacht DN innen Ø mm	Tiefe BKF mm	Typ Nr.	Gewicht kg	Preis €
5500bkf01 B	4	2000	2520	BKF01	6300	4.433.80
5500bkf03 B	6	2500	2960	BKF03	11560	7.088.83
5500bkf04b B	8	2800	2680	BKF4b	11312	7.252.82
5500bkf06 B	12	2800	3170	BKF06	13460	10.263.32
5500bkf07 B	16	2800	3420	BKF07	18630	11.891.25
5500bkf08 B	20	2800	4390	BKF08	23165	14.903.07
5502 B	mechanische Ablaufdrossel für die Vorklärung				2	552.27



Ablaufdrossel DN 100 für die Vorklärung

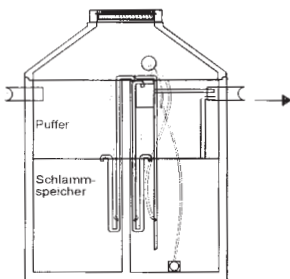
Weitere Größen und Sonderanlagen bitte anfragen!

B = Bestellung

Auf Bestellung 2.3. Indoor Kompakt NR SBR–Aufstausystem (4–50 EW)

Vollbiologische Kleinkläranlage zur Nachrüstung oder als Komplettanlage

Keine elektrischen Pumpen, mit Druckluft betriebene Heber (Ex-Schutz gemäß UVV) in den Anlagen.

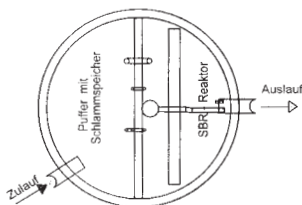


→ Automatische Anpassung der Verdichterlaufzeit,

In der Standardversion Ablaufklasse C DIBt Zulassung Nr. Z-55.8-704 vom 10. März 2023. Weitergehende Reinigungsleistungen sind möglich, So können die Ablaufklassen C+P+H, D+P+H abgedeckt werden.

Wegen des Erfordernisses absoluter Dichtigkeit empfehlen wir, Monolithanlagen einzubauen.

2.3.1. Komplettanlagen SBR-Verfahren



Monolithbehälter, Konus, Deckel, Schaltschrank für die Innenaufstellung, Belüftermotor, Steuerung, 10 m Druckluftschläuche, Rüstsatz vormontiert.

Artikel-Nr.	Einwohner- werte	Volumen ltr.	Behälter DN innen Ø mm	Gewicht kg	Preis €
5507-04-Mono B	4	4.500	2000	6345	6.913.05
5507-08-Mono B	8	6.000	2000	6845	7.655.52
5507-12-Mono B	12	9.000	2 x 2000	9885	10.128.22
5507-16-Mono B	16	12.000	2 x 2000	10685	10.907.41
5507-20-Mono B	20	15.000	2 x 2000	12100	12.800.30

Weitere Größen bitte anfragen!

2.3.2. Nachrüstungen

Für bestehende und intakte Mehr-Kammer-Gruben

Schaltschrank für die Innenaufstellung, Belüftermotor, Steuerung, Druckluftschläuche, Luftverteiler, ohne Montagekosten.

Bei erhöhten Anforderungen z.B. in Wasserschutzgebieten oder in der Nähe von Badegewässern kommen die SBR-Kleinkläranlagen mit einer Erweiterung um die Phosphatelimination oder mit einer Hygienisierungsstufe durch UV-Bestrahlung zum Einsatz.



Hygienisierung (+H)



Phosphatfällung (+P)

Artikel-Nr.	Einwohner- werte	Nachrüstatz €	Phosphatfällung Zuschlag €	Gewicht kg	Hygienisierung Zuschlag €
5507-04-Rüst B	4-5	3.812.02	1.012.69	100	2.178.86
5507-08-Rüst B	8	4.111.10	1.044.17	100	2.178.86
5507-12-Rüst B	12	5.064.77	1.076.97	100	2.851.80
5507-16-Rüst B	16	6.105.00	1.124.19	100	2.982.97
5507-20-Rüst B	20	6.978.63	1.288.17	100	5.338.92
5507-30-Rüst* B	30	* 8.480.63	* 1.882.41	120	* 5.411.08
5507-44-Rüst* B	40	auf Anfrage	auf Anfrage	140	auf Anfrage
5507-50-Rüst* B	50	auf Anfrage	auf Anfrage	180	auf Anfrage

* Achtung: Ab 30 EW werden die Anlagen ohne Schaltschrank geliefert. Die elektrischen Teile und die Magnetverteiler werden auf einer Montageplatte geliefert. Weitere Größen bitte anfragen!

Montagekosten sind größenabhängig und in obigen Preisen nicht enthalten. Bitte fragen Sie diese gesondert an.

Tipp: Bitte mit Riesel 4/8 hinterfüllen! Riesel 16/32 ist nicht geeignet!

B = Bestellung