

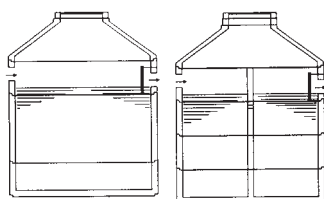
## Auf Bestellung

## XIII. Dreikammer-Anlagen und Vollbiologische Kleinkläranlagen nach DIN 4261

### 1. Dreikammer-Anlagen

#### 1.1. Dreikammer-Anlagen aus Schachtringen

Zwischenwände und Boden einbetoniert, Einlauftiefe ca. 1,00 m, mit Schachthals 2000/625/600 mm oder 2500/625/600 mm (befahrbar Kl. B), ohne Deckel.



Artikel-Nr.	Nutzzinhalt ltr.	DN innen Ø mm	Gesamttiefe mm	Schwerstes Einzelteil kg	Preis €
5204ko B	<b>4.680</b>	1 x 2000	2730	3000	1.907.31
5206ko B	<b>6.160</b>	1 x 2000	3230	3000	2.163.12
5209ko B	<b>9.000</b>	2 x 2000	2830	3000	3.326.65
5212ko B	<b>12.090</b>	2 x 2000	3330	3000	3.914.33
5215ko B	<b>15.030</b>	2 x 2000	3830	3000	4.334.10
5306 B	<b>6.120</b>	1 x 2500	2480	3500	3.367.33
5309 B	<b>9.160</b>	1 x 2500	3030	3500	4.070.44
5312 B	<b>12.690</b>	1 x 2500	3680	3500	4.786.67
5318 B	<b>18.000</b>	2 x 2500	3240	3500	6.653.33
5324 B	<b>24.000</b>	2 x 2500	3740	3500	7.776.19

#### 1.2. Dreikammer-Anlagen in Monolithen

Bodenteil monolithisch gegossen, Falzausführung nach DIN 4034/2, Einlauftiefe ca. 1,00 m, mit Schachthals 2000/625/600 mm (befahrbar Kl. B), ohne Deckel.

Artikel-Nr.	Nutzzinhalt ltr.	DN innen Ø mm	Gesamttiefe mm	Schwerstes Einzelteil kg	Preis €
5204 Mono B	<b>4.500</b>	1 x 2000	2680	6500	2.573.70
5206 Mono B	<b>6.120</b>	1 x 2000	2930	7220	3.082.68
5209 Mono B	<b>9.160</b>	2 x 2000	2450	7500	4.679.10
5212 Mono B	<b>12.690</b>	2 x 2000	3070	11390	5.219.56

## 2. Vollbiologische Kleinkläranlagen

Für die **dezentrale Reinigung häuslicher Abwässer**, auch als Dauerlösung für Gebiete ohne Anschluss an einen Schmutzwasserkanal von 4 – 50 EW.

### 2.1. Vollständig getauchtes, belüftetes Festbett

Zum Einbau in Mehrkammergruben (für 4 - 50 EW) als **Kompletanlage** oder als **Nachrüstatz für bestehende Anlagen**, hohe Betriebssicherheit, variabel einsetzbar; spezielle Lösungen für verschiedene Behältergeometrien möglich.

**Keine Pumpen und keine elektrischen Teile** in den Standardanlagen.

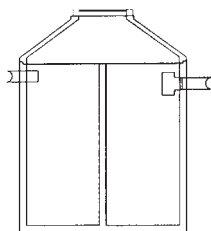
Allgemeine bauaufsichtliche Zulassung für Neubau Nr. Z-55.61-623 (AKL C),

Nachrüstung: Z-55.62-640,

#### 2.1.1. Festbett vormontiert in Mehrkammer-Monolith-Anlagen

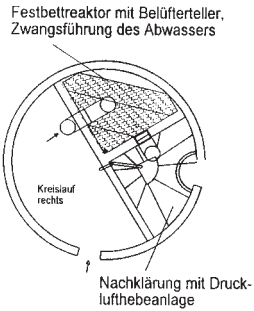
Artikel-Nr.	Einwohner - werte	Volumen ltr.	Behälter DN innen Ø mm	Gewicht kg	Preis €
5506-04-Mono B	4	4.500	2000	6232	6.825.17
5506-08-Mono B	8	6.000	2000	7132	7.625.35
5506-12-Mono B	12	9.000	2x2000	11500	11.046.46
5506-16-Mono B	16	12.000	2x2000	13200	12.558.93

B = Bestellung



## 2.1.2. Nachrüstungen Festbett

Für bestehende und intakte 3-Kammer-Gruben, Schaltschrank für die Innenaufstellung, Belüftermotor, Steuerung, 10 m Druckluftschläuche, Luftverteiler, ohne Montagekosten; zur vollbiologischen Reinigung.



In einer 6 m³ 3-Kammer-Grube:

Nachrüstset LKFB zur vollbiologischen Reinigung bis zu 8 EW

Artikel-Nr.	Einwohner - werte	Behältergeometrie	Preis €
5505-04 B	5	bei DN innen = 2000 Viertelkreis	3.949.76
5505-08 B	8	bei DN innen = 2000 Viertelkreis	4.256.71
5505-12 B	12	bei DN innen = 2000 Halbkreis	5.624.89
5505-16 B	16	bei DN innen = 2000 Halbkreis	6.247.99
5505-20 B	20	bei DN innen = 2000 Halbkreis	7.267.23
Zuschlag:	Sonderanfertigung: Außenschaltschrank mit Thermostat, Belüfter, Frostwächter, elektrischer Heizung		1.339.33

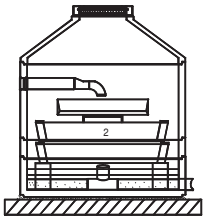
Die Montagekosten des Festbetts sind größenabhängig, bitte anfragen!

## 2.2. Bodenkörperfilterschacht System Lauterbach

**Mehrkommer-Ausfallgrube mit nachgeschaltetem Bodenkörperfilterschacht**, vollbiologische Reinigung von 4 bis 50 EW, Reinigungsleistung bis zu 97 %, **Ausnutzung des natürlichen Gefälles, ohne Strom.**

Seit über 30 Jahren bewährt, zur Ertüchtigung einer bestehenden Anlage oder für Neubauten.

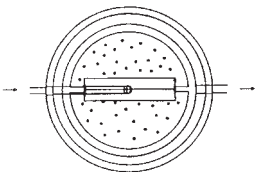
Allgemeine bauaufsichtliche Zulassung für Neubau Nr. Z-55.41-619 (AKL C), Z-55.41-620 (AKL N), BDZ-Qualitätszeichen, Nachrüstung: Z-55.41-643 (AKL C), Z-55.41-644 (AKL N).



### 2.2.1. Komplettanlagen

**Schachtringbauweise, ohne Ablaufdrossel**

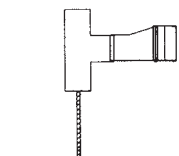
Artikel-Nr.	Einwohner- werte	3-Kammergrube Volumen ltr.	BKF-Schacht DN innen Ø mm	Typ Nr.	Gewicht kg	Preis €
5500Lauter01 B	4	6.100	2000	1	14522	6.564.12
5500Lauter03 B	6	9.000	2500	3	22572	10.348.60
5500Lauter04b B	8	10.500	2800	4b	21203	10.377.46
5500Lauter06 B	12	14.000	2800	6	34916	13.849.72
5500Lauter07 B	16	15.000	2800	7	31816	15.691.45
5500Lauter08 B	20	18.000	2800	8	37815	21.585.27



### 2.2.2. Bodenkörperfilterschacht

**zu einer bestehenden intakten 3-Kammergrube**

Artikel-Nr.	Einwohner- werte	BKF-Schacht DN innen Ø mm	Tiefe BKF mm	Typ Nr.	Gewicht kg	Preis €
5500bkf01 B	4	2000	2520	BKF01	6300	4.433.80
5500bkf03 B	6	2500	2960	BKF03	11560	7.088.83
5500bkf04b B	8	2800	2680	BKF4b	11312	7.252.82
5500bkf06 B	12	2800	3170	BKF06	13460	10.263.32
5500bkf07 B	16	2800	3420	BKF07	18630	11.891.25
5500bkf08 B	20	2800	4390	BKF08	23165	14.903.07
5502 B	<b>mechanische Ablaufdrossel</b> für die Vorklärung				2	552.27



Ablaufdrossel DN 100 für die Vorklärung

Weitere Größen und Sonderanlagen bitte anfragen!

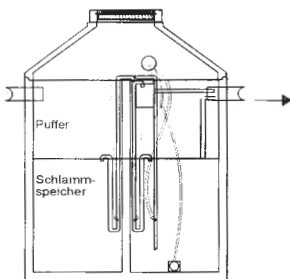
B = Bestellung

## Auf Bestellung

## 2.3. Indoor Kompakt NR SBR–Aufstausystem (4–50 EW)

### Vollbiologische Kleinkläranlage zur Nachrüstung oder als Komplettanlage

**Keine elektrischen Pumpen, mit Druckluft betriebene Heber (Ex-Schutz gemäß UVV) in den Anlagen.**

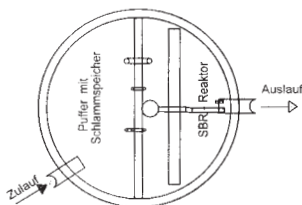


→ Automatische Anpassung der Verdichterlaufzeit,

In der Standardversion Ablaufklasse C DIBt Zulassung Nr. Z-55.8-704 vom 10. März 2023. Weitergehende Reinigungsleistungen sind möglich, So können die Ablaufklassen C+P+H, D+P+H abgedeckt werden.

Wegen des Erfordernisses absoluter Dichtigkeit empfehlen wir, Monolithanlagen einzubauen.

### 2.3.1. Komplettanlagen SBR-Verfahren



Monolithbehälter, Konus, Deckel, Schaltschrank für die Innenaufstellung, Belüftermotor, Steuerung, 10 m Druckluftschläuche, Rüstsatz vormontiert.

Artikel-Nr.	Einwohner- werte	Volumen ltr.	Behälter DN innen Ø mm	Gewicht kg	Preis €
5507-04-Mono B	4	4.500	2000	6345	6.913.05
5507-08-Mono B	8	6.000	2000	6845	7.655.52
5507-12-Mono B	12	9.000	2 x 2000	9885	10.128.22
5507-16-Mono B	16	12.000	2 x 2000	10685	10.907.41
5507-20-Mono B	20	15.000	2 x 2000	12100	12.800.30

Weitere Größen bitte anfragen!

### 2.3.2. Nachrüstungen

#### Für bestehende und intakte Mehr-Kammer-Gruben

Schaltschrank für die Innenaufstellung, Belüftermotor, Steuerung, Druckluftschläuche, Luftverteiler, ohne Montagekosten.

Bei erhöhten Anforderungen z.B. in Wasserschutzgebieten oder in der Nähe von Badegewässern kommen die SBR-Kleinkläranlagen mit einer Erweiterung um die Phosphatelimination oder mit einer Hygienisierungsstufe durch UV-Bestrahlung zum Einsatz.



Hygienisierung (+H)



Phosphatfällung (+P)

Artikel-Nr.	Einwohner- werte	Nachrüstatz €	Phosphatfällung Zuschlag €	Gewicht kg	Hygienisierung Zuschlag €
5507-04-Rüst B	4-5	3.812.02	1.012.69	100	2.178.86
5507-08-Rüst B	8	4.111.10	1.044.17	100	2.178.86
5507-12-Rüst B	12	5.064.77	1.076.97	100	2.851.80
5507-16-Rüst B	16	6.105.00	1.124.19	100	2.982.97
5507-20-Rüst B	20	6.978.63	1.288.17	100	5.338.92
5507-30-Rüst* B	30	* 8.480.63	* 1.882.41	120	* 5.411.08
5507-44-Rüst* B	40	auf Anfrage	auf Anfrage	140	auf Anfrage
5507-50-Rüst* B	50	auf Anfrage	auf Anfrage	180	auf Anfrage

\* Achtung: Ab 30 EW werden die Anlagen ohne Schaltschrank geliefert. Die elektrischen Teile und die Magnetverteiler werden auf einer Montageplatte geliefert. Weitere Größen bitte anfragen!

**Montagekosten** sind größenabhängig und in obigen Preisen nicht enthalten. Bitte fragen Sie diese gesondert an.

**Tipp:** Bitte mit Riesel 4/8 hinterfüllen! Riesel 16/32 ist nicht geeignet!

B = Bestellung