

**NEU!**  
**KÜHNE-IDEAL®**  
Auf Lager

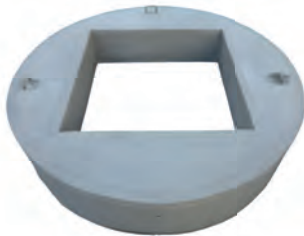
## 3. Kabelschacht eckig-rund DN 1000

Nach DIN 4034 Teil 2

**Bestehend aus:** Unterteil mit Boden, BKL 60, mit oder ohne Sickeröffnung im Boden, Übergangsplatte, Höhenausgleich, Kabelschachtdeckung.  
Wanddurchführungsmuffen aus PVC oder PE können eingebaut werden.  
Zwischen den Schachtteilen ist mit Zementmörtel nach DIN EN1992-1-1 zu verfügen.

### 3.1. Kabelschacht eckig-rund DN 1000, mit Boden, BKL 60, mit oder ohne Sickeröffnung

Artikel-Nr. mit Sickeröffng.	Artikel-Nr. ohne Sickeröffng.	lichte Weite mm	Höhe mm innen/außen	Wandstärke mm	Gewicht kg	Preis €
5911eckru L	5911eckru-o B	1000	800/950	100	1100	453.27



Designrecht angemeldet

Ohne Wanddurchführungen! Auf Bestellung auch mit Wanddurchführungen möglich!

### 3.2. Kabelschacht-System DN 1000 für Deckel eckig

Bestehend aus:

- **Kabelschacht DN 1000 eckig-rund** (siehe 3.1.),
- **Übergangsplatte** (siehe 3.2.1.),
- **Höhenausgleich** (siehe 3.2.2.),
- **Kabelschachtdeckel** (S. 66).

#### 3.2.1. Übergangsplatte 400 kN für Kabelschachtdeckel 700x700 mm

Artikel-Nr.	lichte Weite mm	Höhe mm	Aussparung mm	Gewicht kg	Preis €
5931eckru L	1000	200	700 x 700	458	331.58

#### 3.2.2. Höhenausgleich auf ÜPL für Kabelschachtdeckel 700x700 mm

Artikel-Nr.	lichte Weite mm	Höhe mm	Wandstärke mm	Gewicht kg	Preis €
5966 L	700 x 700	60	100	46	144.50
5967 L	700 x 700	90	100	69	163.24



Designrecht angemeldet

### 3.3. Kabelschacht-System DN 1000 für Deckel rund

Bestehend aus:

- **Kabelschacht DN 1000 eckig-rund** (siehe 3.1.),
- **Übergangsplatte DN 1000 mit Muffe** (siehe 3.3.1.), **oder**
- **Schachthals mit Muffe** (siehe 3.3.2.),
- **Schachtdeckung Beton-Guss DN 625** (S. 69).

#### 3.3.1. Übergangsplatte 400 kN für Schachtdeckel rund DN 625 mm

Artikel-Nr.		mit Muffe	DN innen Ø mm	Höhe mm	Wandstärke mm	Gewicht kg	Preis €
4163	L exzentr.	AP-M-S	1000/ 625	250	120	498	431.58
4164	L exzentr.	AP-M-S	1000/ 800	250	120	430	478.80

#### 3.3.2. Schachthals (Konus) 400 kN ohne Steighilfe für Schachtdeckel rund DN 625 mm

Artikel-Nr.		mit Muffe	DN innen Ø mm	Höhe mm	Wandstärke mm	Gewicht kg	Preis €
4160ko	L exzentr.	SH-M	1000/ 625	320	120	390	181.49
4163ko	L exzentr.	SH-M	1000/ 625	600	120	610	127.90
4163la	L exzentr.	SH-M	1000/ 625	850	120	890	185.62



Designrecht angemeldet

L = Lager  
B = Bestellung

Dazu passende Schachtringe mit Muffe DN 1000 auf S. 7 und 8, Ausgleichsringe verschiebesicher DN 625 auf S. 11.