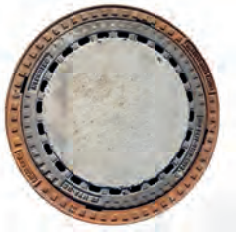


## Auf Lager



L = Lager  
B = Bestellung

## 4. Schachtabdeckungen Beton-Guss, Einlaufroste

Rund, DN (innen) = 625 mm

Nach DIN 1229/ 19584/ DIN EN 124

Artikel-Nr.	Bezeichnung	Preis €
7151	L 125 kN Prüfkraft, Kl. B, ohne Ventilation, 130 mm hoch, 112 kg	204.63
7152	L 125 kN Prüfkraft, Kl. B, mit Ventilation, 130 mm hoch, 112 kg	204.63
7155	L 125 kN Prüfkraft, Kl. B, tagwasserdicht, verschraubt, 130 mm hoch, 153 kg	511.60
7401	L 400 kN Prüfkraft, Kl. D, Sanierrahmen, mit Innenteil, 100 mm hoch, 184 kg	432.89
7403	L 400 kN Prüfkraft, Kl. D, mit dämpf. Einl., ohne Vent., 170 mm hoch, 184 kg	372.27
7404	L 400 kN Prüfkraft, Kl. D, mit dämpf. Einl., mit Ventil., 170 mm hoch, 192 kg	372.27
7405	L 400 kN Prüfkraft, Kl. D, tagwasserdicht, verschraubt, 170 mm hoch, 286 kg	604.73
7406	B 400 kN Prüfkraft, Kl. D, tagwasserd., rückstausicher, 100 mm hoch, 290 kg	666.38
7160	L Einlaufrost D=625 mm, Klasse B, 125 kN, SW 32 mm, h=130 mm, 105 kg	262.35
7360	L Einlaufrost D=625 mm, Klasse D, 400 kN, SW 32 mm, h=170 mm, 200 kg	508.96
7261	L Gusstrichter mit Eimeraufhängung für Straßenschlammeimer DN 450, rund	112.11
7560	L Schmutzfänger verzinkt, schwer, 7,5 kg	55.09
7411	L Aushebe- u. Bedienungsschlüssel für tagwasserdichte Deckel, Kreuz	73.46
7412	B Handhaken für Schachtabdeckungen, 800 mm lang	162.66

Rund, DN (innen) = 800 mm

Artikel-Nr.	Bezeichnung	Preis €
7181	B 400 kN Prüfkraft, Kl. D, ohne Vent., verschr. tagwasserd. 105 mm hoch, 150 kg	958.33
7481	B 400 kN Prüfkraft, Kl. D, verschr., tagwasserd. rückstausich., 105 mm hoch, 302 kg	1.141.67

## 5. Straßensinkkasten-Aufsätze DN (innen) = 450 mm

Artikel-Nr.	Bezeichnung	Preis €
7251	L Pultform Kl. C, 500/500 mm, Schlitzweite 36 mm, 160 mm hoch, 90 kg	330.57
7252	L Pultform Kl. C, 500/500 mm, Schlitzweite 16 mm, 160 mm hoch, 107 kg	541.77
7253	L Pultform Kl. D, 500/500 mm, Schlitzweite 36 mm, 160 mm hoch, 108 kg	439.45
7254	L Rinnenform Kl. C, 500/500 mm, Schlitzw. 32 mm, 160 mm hoch, 103 kg	330.57
7255	L Schlammeimer verzinkt, Form B1, kurz, 240 mm hoch, 4,2 kg	43.29
7256	L Schlammeimer verzinkt, Form A4, lang, 580 mm hoch, 8 kg	68.24
7257	L Kunststofftrichter für Straßenablauf (für ältere Pultformen), 1 kg	12.33
7270	L 300x500 mm - 250 kN, Kl. C, Schlitzw. 36 mm, 160 mm hoch, 69 kg	257.11
7271	L 300x500 mm - 250 kN, Kl. C, Schlitzw. 16 mm, 160 mm hoch, 70 kg	388.29
7272	B 300x500 mm - 400 kN, Kl. D, Schlitzw. 36 mm, 160 mm hoch, 72 kg	417.15
7273	B 300x500 mm - Rinne-400 kN, Kl. D, SW 36 mm, 160 mm hoch, 72 kg	417.15
7275	L Schlammeimer verzinkt, oval, Form D1, kurz, 5,5 kg	56.41
7276	L Schlammeimer verzinkt, oval, Form C3, lang, 7,8 kg	68.22
7258	L Einlauftrichter für Straßenablauf, viereckig, verzinkt, für ältere Abläufe	30.96

## 6. Hofsinkkasten-Aufsätze DN (innen) = 300mm

Artikel-Nr.	Bezeichnung	Preis €
7315	L Pultform Kl. B 125 kN, Gusseisen, 100 mm hoch, quadratisch, 20,5 kg	108.09
7316	L Rinnenform Kl. B 125 kN, 100 mm hoch, quadratisch, 20,5 kg	150.18
7306	L Pultform Kl. A 50 kN, Gusseisen, 60 mm hoch, quadratisch, 12,5 kg	86.57
7303	L Einlaufrost Kl. A 50 kN, Gusseisen, 30 mm h., rund, D=350mm, 10 kg	62.61
7318	L Schlammeimer verzinkt für Hofabläufe, kurz, 2,5 kg	38.05
7319	L Schlammeimer verzinkt für Hofabläufe, lang, 3,5 kg	45.93

## 7. Steigeisen und Steigbügel

Artikel-Nr.	Bezeichnung	Preis €
8704	L Steigeisen DIN 1212 E, lose, EN 13101 DIN 19555	2,5 kg 8.14
8706	L Steigeisen DIN 1212 E, eingebaut in Schachtringen, Konen	2,5 kg 11.43
8709	L Steigeisen DIN 1212 GS, zum Anschrauben	4 kg 18.36
7920	L Satz Befestigungsmaterial: 2 Steigeisenanker aus Edelstahl V4A mit 2 Isolierhülsen, (zugelassen nach DIN 1211-3; 1212-3)	0,2 kg 27.80
8718	L Steigbügel Form B, Vollstahl, schwarz, lose (mit 25er Bohrer)	1,6 kg 7.87
8716	L Steigbügel Form B, Vollstahl, DIN 19555 schwarz, eingebaut	1,6 kg 9.84
8720	L Steigbügel Form B, Vollstahl, gebohrt und geschlagen	1,6 kg 34.10
8715	L Steigbügel Form B, Edelstahl, orange, DIN 19555V, lose	1,4 kg 18.36
8717	L Steigbügel Form B, Edelstahl, orange, DIN 19555V, eingebaut	1,4 kg 26.23

Schachtmaterial  
Falz  
DIN 4034 Teil 2

Versickerungs-  
schächte  
Typ A und Typ B  
gemäß DWA-A 138

Regenwasser-  
Bewirtschaftung  
für Rigolen

Regenwasser-  
Sammelanlagen

Saugbrunnen und  
Schluckbrunnen

Versickerungs-  
systeme  
für MSE

Sicker-Zisternen  
„3 in 1“ und  
„2 in 1“

Retentions-  
anlagen

Sedimentations-  
anlagen

Hydrosystem - mit  
Bauartzulassung

Sickersaftschaft  
für Silos  
„SILO“

Dreikammer-  
Anlagen und  
Vollbiologische  
Kleinkläranlagen

Abscheidertechnik,  
Wasserzähler-  
schaft

Viereck- und  
Kabelschächte

Schachtab-  
deckungen und  
Schachtzubehör

Hof- und  
Straßenabläufe,  
Filtersystem,  
Betonrohre

Winkelstütz-  
elemente,  
L-Steine,  
U-Steine

Müllboxen,  
Fertigmischungen,  
Carbonatsand,  
Kernbohrungen,  
Dichtringe

Leihgebühren,  
Zubehör, Artikel  
für bundesweiten  
Versand mit DHL

Frachttabelle,  
AGB,  
Stichwort-  
verzeichnis

**Auf Lager**



Regenrohr-Sandfang



L = Lager  
B = Bestellung

**XVIII. Hofabläufe und Straßenabläufe,  
Filtersystem, Betonrohre**

**1. Hofabläufe DN innen = 300 mm nach DIN 1236**

**1.1. Normalausführung (h = 910 mm)**

Bestehend aus:

DIN 1236-Nr.	Artikel-Nr.	Bezeichnung	Gewicht kg	Preis €
21	3013	L Unterteil mit Ablauf KG-Muffe DN 100 mm, 330 mm hoch	42	50.12
25	3049	L Oberteil mit Tragnocken 480 mm hoch (lang)	53	38.05
	7315	L Guss-Aufsatz Kl. B, 125 kN, 100 mm hoch, quadratisch	20,5	108.09
L	7319	L Schlammeimer verzinkt, lang	3,5	45.93
				<b>€ 242.19</b>

**1.2. Niedere Ausführung (h = 690 mm)**

Bestehend aus:

DIN 1236-Nr.	Artikel-Nr.	Bezeichnung	Gewicht kg	Preis €
21	3013	L Unterteil mit Ablauf KG-Muffe DN 100 mm, 330 mm hoch	42	50.12
26	3026	L Oberteil mit Tragnocken 250 mm hoch (kurz)	28	36.07
	7315	L Guss-Aufsatz Kl. B, 125 kN, 100 mm hoch, quadratisch	20,5	108.09
K	7318	L Schlammeimer verzinkt, kurz	2,5	38.05
				<b>€ 232.33</b>

**1.3. Hofablauf-Einzelteile, Wandstärke 50 mm**

DIN 1236-Nr.	Artikel-Nr.	Bezeichnung	Gewicht kg	Preis €
21	3013	L Unterteil mit Ablauf KG-Muffe DN 100 mm, 330 mm hoch	42	50.12
22	3010	B Unterteil mit Ablauf 150 mm, 330 mm hoch	40	56.80
23	3012	B Unterteil mit Geruchverschluss, Ablauf 100 mm, 440 mm hoch	82	152.16
25	3049	L Oberteil mit Tragnocken, 480 mm hoch (lang)	53	38.05
26	3026	L Oberteil mit Tragnocken, 250 mm hoch (kurz)	28	36.07
27	3020	L Zwischenteil, 195 mm hoch	20	31.35
	3631	L Übergangsplatte ohne Tragnocken 620/300/120 mm	150	110.19
28	0637	L Ausgleichsring 250/60 mm, WS 100 mm, 450 mm außen	17	20.32

**1.4. Hofsenkkasten-Aufsätze (Pultform, Rinnenform)**

DIN 1236-Nr.	Artikel-Nr.	Bezeichnung	Gewicht kg	Preis €
	7315	L Pultform Kl. B 125 kN, Gusseisen, 100 mm hoch, quadratisch	20,5	108.09
	7316	L Rinnenform Kl. B 125 kN, 100 mm hoch, quadratisch	20,5	150.18
	7306	L Pultform Kl. A 50 kN, Gusseisen, 60 mm hoch, quadratisch	12,5	86.57
	7303	L Einlaufrost Kl. A 50 kN, Gusseisen, 30 mm h., rund, D=350mm	10	62.61
L	7319	L Schlammeimer verzinkt für Hofabläufe, lang	3,5	45.93
K	7318	L Schlammeimer verzinkt für Hofabläufe, kurz	2,5	38.05

**1.5. Spezial-Hofablauf, DN innen = 200 mm**

Befahrbar bis 80 kN, Höhe 290 mm

Artikel-Nr.	Bezeichnung	Gewicht kg	Preis €
7852	L Spezial-Hofablauf mit Auslauf PVC DN 100, komplett	28	119.38

**1.6. Regenrohr-Sandfang, DN innen = 200 mm**

Oberteil mit Gussdeckel und Kunststoffeimer, Höhe 300 mm, Unterteil mit Geruchverschluss Höhe 340 mm, Gesamthöhe 640 mm.

Artikel-Nr.	Bezeichnung	Gewicht kg	Preis €
7861	L Regenrohr-Sandfang mit Auslauf PVC DN 100, komplett	60	223.01
7867	B Regenrohr-Sandfang mit Auslauf KG-Muffe DN 150	69	285.96
7862	L Zwischenstück D=200 mm, 300 mm hoch	15	28.35

**NEU!**

**Filtersäcke für Hofabläufe und Straßenabläufe auf Seite 72.**

## Auf Lager



## 2. Straßenabläufe DN innen = 450 mm

Nach DIN 4052

### 2.1. Normalausführung (h=1050 mm)

Bestehend aus:

DIN 4052-Nr.	Artikel-Nr.	Bezeichnung	Gewicht kg	Preis €
1 a	4517	L Unterteil mit KG-Muffe DN 150 mm, 315 mm hoch	96	62.17
55 d	4557	L Oberteil ohne Tragnocken, 570 mm hoch (lang)	125	40.53
	7251	L Pultform Kl. C, 500/500 mm, h=160 mm, ohne Einlage	90	330.57
4 a	7256	L Schlammeimer verzinkt, Form A4, 500/500 mm, lang	8	68.24
				<b>€ 501.51</b>

### 2.2. Niedere Ausführung (h=675 mm)

Bestehend aus:

DIN 4052-Nr.	Artikel-Nr.	Bezeichnung	Gewicht kg	Preis €
1 a	4517	L Unterteil mit KG-Muffe DN 150 mm, 315 mm hoch	96	62.17
5 c	4520	L Oberteil ohne Tragnocken, 195 mm hoch (kurz)	40	26.63
	7251	L Pultform Kl. C, 500/500 mm, h=160mm, ohne Einlage	90	330.57
1 b	7255	L Schlammeimer verzinkt, Form B1, 500/500 mm, kurz	4,2	43.29
				<b>€ 462.66</b>

### 2.3. Straßenablauf-Einzelteile, Wandstärke 60 mm

DIN 4052-Nr.	Artikel-Nr.	Bezeichnung	Gewicht kg	Preis €
1 a	4517	L Unterteil mit KG-Muffe DN 150 mm, h=315 mm	96	62.17
1	4518	L Unterteil mit KG-Muffe <b>DN 200 mm, Münchner Modell</b> , h=330 mm	96	83.17
1 g	4516	B Unterteil m. Geruchverschl., Ablauf 150 mm, h=415mm	125	246.07
5 d	4557	L Oberteil ohne Tragnocken, 570 mm hoch (lang)	125	40.53
5 b	4530	L Oberteil ohne Tragnocken, 290 mm hoch (kurz)	60	38.56
5 c	4520	L Oberteil ohne Tragnocken, 190 mm hoch (kurz)	40	26.63
6 a	4531	L Zwischenteil D=450 mm, 290 mm hoch	60	41.31
6 b	4521	L Zwischenteil D=450 mm, 195 mm hoch	40	26.11
10 a	0649	L Ausgleichsring 390/60 mm, einseitig gerade, WS 130mm 650 mm außen	29	18.36
	3641	L Übergangsplatte ohne Tragnocken 620/450/150 mm	125	101.65

### 2.4. Ausführung für Guss-Aufsatz 300x500 mm

DIN 4052-Nr.	Artikel-Nr.	Bezeichnung	Gewicht kg	Preis €
1 a	4517	L Unterteil mit KG-Muffe DN 150 mm, 315 mm hoch	96	62.17
11	4580	L Schaftkonus für Guss-Aufsatz 300x500mm, 290mm hoch	53	42.37
10 b	4586	L Ausgleichsring für Guss-Aufsatz 60 mm hoch	9	23.10

### 2.5. Straßensinkkasten-Aufsätze (Pultform, Rinnenform) DN innen = 450 mm

Artikel-Nr.	Bezeichnung	Preis €
7251	L Pultform Kl. C, 500/500 mm, Schlitzweite 36 mm, 160 mm hoch, 90 kg	330.57
7252	B Pultform Kl. C, 500/500 mm, Schlitzweite 16 mm, 160 mm hoch, 107 kg	541.77
7253	L Pultform Kl. D, 500/500 mm, Schlitzweite 36 mm, 160 mm hoch, 108 kg	439.45
7254	L Rinnenform Kl. C, 500/500 mm, Schlitzw. 32 mm, 160 mm hoch, 103 kg	330.57
7255	L Schlammeimer verzinkt, Form B1, kurz, 240 mm hoch, 4,2 kg	43.29
7256	L Schlammeimer verzinkt, Form A4, lang, 580 mm hoch, 8 kg	68.24
7257	L Kunststofftrichter für Straßenablauf (für ältere Pultformen), 1 kg	12.33
7270	L 300x500 mm - 250 kN, Kl. C, Schlitzw. 34.5 mm, 160 mm hoch, 69 kg	257.11
7271	L 300x500 mm - 250 kN, Kl. C, Schlitzw. 16 mm, 160 mm hoch, 70 kg	388.29
7272	B 300x500 mm - 400 kN, Kl. D, Schlitzw. 34.5 mm, 160 mm hoch, 72 kg	417.15
7273	B 300x500 mm - Rinne-400 kN, Kl. D, SW 34.5 mm, 160 mm hoch, 72 kg	417.15
7275	L Schlammeimer verzinkt, oval, Form D1, kurz, 5,5 kg	56.41
7276	L Schlammeimer verzinkt, oval, Form C3, lang, 7,8 kg	68.22

L = Lager  
B = Bestellung

Das **Filtersystem für Straßenabläufe** zur Behandlung und Filterung von Niederschlagswasser, hohe und niedrige Bauform, finden Sie auf Seite 72.