

Schachtmaterial
Falz
DIN 4034 Teil 2

DIN V 4034/1, EN 1917 Typ 2 – nach DIN 4060

9. Zubehör für Schachtmaterial wandverstärkt mit Muffe

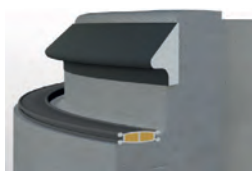
9.1. Gleitringdichtungen

9.1.1. Gleitringdichtung trocken, lose



Artikel-Nr.	Bezeichnung	Gewicht kg	Preis €
4100 L	Gleitmittel , 5 kg-Eimer, Einsatz auch bei Nässe und unter + 4°C	5	74.12
4102 L	Gleitringdichtung, DN 1000 , trocken	1	35.15
4201 L	Gleitringdichtung, DN 1200 , trocken	1	53.38
4301 B	Gleitringdichtung, DN 1500 , trocken	1,5	128.03
4401 B	Gleitringdichtung, DN 2000 , trocken	4	216.05

9.1.2. Gleitringdichtung Classic vorgeschmiert, lose



Artikel-Nr.	Bezeichnung	Gewicht kg	Preis €
4103 L	Gleitringdichtung, DN 1000, Classic , vorgeschmiert	1,5	41.46
4202 L	Gleitringdichtung, DN 1200, Classic , vorgeschmiert	1,5	80.80
4303 B	Gleitringdichtung, DN 1500, Classic , vorgeschmiert	2	166.44
4403 B	Gleitringdichtung, DN 2000, Classic , vorgeschmiert	5	336.49

9.1.3. Lastausgleichsring lose



Artikel-Nr.	Bezeichnung	Gewicht kg	Preis €
4104 L	Lastausgleichsring, DN 1000 , lose	0,8	41.59
4206 L	Lastausgleichsring, DN 1200 , lose	1,6	54.97
4304 B	Lastausgleichsring, DN 1500 , lose	5	107.56
4404 B	Lastausgleichsring, DN 2000 , lose	7	189.17

9.1.4. Gleitringdichtung Kombi vorgeschmiert, mit anvulkanisierter Lastübertragung



Artikel-Nr.	Bezeichnung	Gewicht kg	Preis €
4107 L	Gleitringdichtung, DN 1000, Kombi	3	81.33
4208 L	Gleitringdichtung, DN 1200, Kombi	3	159.76
4307 L	Gleitringdichtung, DN 1500, Kombi	5	246.88
4407 L	Gleitringdichtung, DN 2000, Kombi	7	357.33
4427 B	Gleitringdichtung, DN 2500, Kombi	14	431.58

9.2. Einbauartikel



Foto Quelle: DS Dichtungstechnik GmbH

Artikel-Nr.	Bezeichnung	Gewicht kg	Preis €
6909 B	Schachtleiter aus Stahl verzinkt , h=1,96 m, 7-sprossig, Sprossenbreite 300 mm, Sprossenabstand 280 mm	30	360.07
6907 B	Schachtleiter aus Edelstahl , h=1,96 m, 7-sprossig, Sprossenbreite 300 mm, Sprossenabstand 280 mm	20	662.14
6913 B	Wandhalter Stahl , verzinkt, starr, Wandabstand 150 mm (=1 Satz zu Artikel-Nr. 6909)	2	59.46
6914 B	Wandhalter Edelstahl , starr, Wandabstand 150 mm (=1 Satz zu Artikel-Nr. 6907)	2	65.14
6908 B	Einsteighilfe aus Stahl, verz. , h=1,60 m, einholmig, eckig	10	297.36
6910 B	Einsteighilfe aus Edelstahl , h=1,60 m, einholmig, eckig	10	376.92
6911 B	Verbundanker (gebraucht werden 2 Stück für Artikel-Nr. 6908)	2	51.11
6912 B	Expressanker (gebraucht werden 2 Stück für Artikel-Nr. 6910)	2	28.99
8670 L	Dichtring DR SBR 100 (110/138) für KG-Anschluss DN 100	0,3	18.21
8671 L	Dichtring DR SBR 150 (150/186) für KG-Anschluss DN 150	0,5	22.66
8671-200 L	Dichtring DR SBR 200 (200/226) für KG-Anschluss DN 200	0,5	30.21
8671-250 L	Dichtring DR SBR 250 (250/276) für KG-Anschluss DN 250	0,5	33.72

L = Lager
B = Bestellung

bohr1 B	kerngebohrte Öffnungen von DN 70 bis DN 150	83.62
bohr2 B	kerngebohrte Öffnungen von DN 186 bis DN 200	98.46

Weitere Kernbohrungen dazu siehe Seite 75!

Saugbrunnen und
Schluckbrunnen

Versickerungs-
systeme
für MSE

Sicker-Zisternen
„3 in 1“ und
„2 in 1“

Retentions-
anlagen

Sedimentations-
anlagen

Hydrosystem - mit
Bauartzulassung

Sickersaftschaft
für Silos
„SILO“

Dreikammer-
Anlagen und
Vollbiologische
Kleinkläranlagen

Abscheidertechnik,
Wasserzähler-
schacht

Viereck- und
Kabelschächte

Schachtab-
deckungen und
Schachtzubehör

Hof- und
Straßenabläufe,
Filtersystem,
Betonrohre

Winkelstütz-
elemente,
L-Steine,
U-Steine

Müllboxen,
Fertigmischungen,
Carbonatsand,
Kernbohrungen,
Dichtringe

Leihgebühren,
Zubehör, Artikel
für bundesweiten
Versand mit DHL

Frachttabelle,
AGB,
Stichwort-
verzeichnis

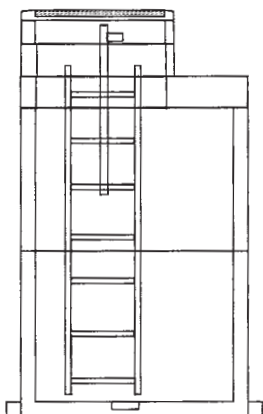
Auf Bestellung

XV. Wasserzählerschacht

1. Modell „Stadt München“ und „Stadt Geretsried“

- Lichte Höhe 2010 mm, Bodenstück 2-teilig,
- mit Pumpensumpf und gelochter Edelstahlabdeckung im Boden 300 mm x 300 mm,
- mit Übergangsplatte, mit 200 mm hoher Schachttöffnung,
- mit Leiter verzinkt, mit ausziehbarer Einsteighilfe, ohne Schachtabdeckung,
- mit Öffnungshaken mit 17er Nuss.

Artikel-Nr. inkl. Zubehör	Artikel-Nr. ohne Zubehör	DN innen mm	Anschl. für DA Ø mm	Schwerst. Einzelteil kg	Tiefe Gesamt mm	Preis WZS € inkl. Zubehör	Preis WZS € ohne Zubehör
6895-25inkl	B 6895-25	B 1400/1000	25	2450	2610	4.661.99	4.366.91
6895-32inkl	B 6895-32	B 1500/1250	32	2900	2610	5.445.52	5.098.14
6895-50inkl	B 6895-50	B 2000/1250	50/63	3700	2570	5.778.34	5.429.89
6895-80-150inkl	B 6895-80-150	B 4000/1500	80/100/150	16300	2620	11.548.34	11.155.97



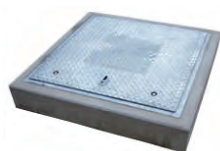
2. Zubehör

Artikel-Nr.	Bezeichnung	Preis €
1392-dicht	L lfm Fugendichtband 30x30 mm aus Butylkautschuk, Bandrolle 3 m, dauerhaft flexibel, druckwasserdicht	17.45
1392di22	L lfm Fugendichtband 22x22 mm aus Butylkautschuk, Bandrolle 3,5 m, dauerhaft flexibel, druckwasserdicht	11.82
1392dist	L PVC-Distanzplatten 70/70/10 mm (3 Stück je lfm Fugendichtband)	1.01
6918	Öffnungshaken mit 17er Nuß, kurze Ausführung	86.59

3. Abdeckung für Wasserzählerschacht

- Tränenblechdeckel mit Betonrahmen, Deckel feuerverzinkt, abnehmbar.

Artikel-Nr.	Bezeichnung	Tiefe mm	Gewicht kg	Preis €
5981wz	B Abdeckung Kl. D, 400 kN, 800 x 800 mm, verschraubt, bodeneben, 2 Edelstahlruckfedern, Reiberverschlüsse und Zwischendeckel, tagwasser-/gasdicht, Außenmaß 1180 x 1180 mm	170	400	3.259.20



4. Schachtleiter

- Höhe = 1,96 m, 7 Sprossen, Sprossenbreite 300 mm, Sprossenabstand 280 mm,
- ohne Wandhalter, ohne Einsteighilfe.

Artikel-Nr.	Bezeichnung	Gewicht kg	Preis €
6909	B Schachtleiter aus Stahl, verzinkt	30	360.07
6907	B Schachtleiter aus Edelstahl	20	662.14
6913	B Wandhalter Stahl, verzinkt, starr, Wandabstand 150 mm (=1 Satz zu Artikel-Nr. 6909)	2	59.46
6914	B Wandhalter Edelstahl, starr, Wandabstand 150 mm (=1 Satz zu Artikel-Nr. 6907)	2	65.14

5. Einsteighilfen

- Höhe = 1,60 m, einholmig, eckig, mit Einsteckhülse,
- ohne Verbund-, ohne Expressanker.

Artikel-Nr.	Bezeichnung	Gewicht kg	Preis €
6908	B Einsteighilfe aus Stahl, verzinkt	10	297.36
6910	B Einsteighilfe aus Edelstahl	10	376.92
6911	B Verbundanker (gebraucht werden 2 Stück für Artikel-Nr. 6908)	2	51.11
6912	B Expressanker (gebraucht werden 2 Stück für Artikel-Nr. 6910)	2	28.99

L = Lager
B = Bestellung

NEU!

XXVII. Zubehör

1. Zur Verarbeitung

Artikel-Nr.	Bezeichnung	Gewicht kg	Preis €
1472 L	Dichtmittel PCI für Fugenmörtel, Beutel	1	11.35
1470knauf L	Sockel-Dicht, Dichtschlämme zur Nachbehandlung, Sack	25	132.24
1480 L	Brunnenschaum , FCKW-frei, ca. 40 ltr. Ausbeute, Kartusche	1	26.23
1479 L	Betonkleber , 2-Komponenten-Epoxidharzkleber	5	124.62
1476pro L	Schnellzement Formel Pro , für niedrige Temperaturen	15	59.69
1476 L	Schnellzement Topolit , für höhere Temperaturen	15	91.38

2. Zum Einbau

Artikel-Nr.	Bezeichnung	Gewicht kg	Preis €
8709 L	Steigeisen DIN 1212 GS , zum Anschrauben	4	18.36
7920 L	Satz Befestigungsmaterial : 2 Steigeisenanker aus Edelstahl V4A mit 2 Isolierhülsen (zugelassen nach DIN 1211-3; 121-3)	0,2	27.80
8718 L	Steigbügel Form B , Vollstahl, schwarz, lose (mit 25er Bohrer)	1,6	7.87
8715 L	Steigbügel Form B , Edelstahl, orange, DIN 19555V, lose	1,4	18.36
6909 B	Schachtleiter aus Stahl verzinkt , h=1,96 m, 7-sprossig, Sprossenbreite 300 mm, Sprossenabstand 280 mm	30	360.07
6907 B	Schachtleiter aus Edelstahl , h=1,96 m, 7-sprossig, Sprossenbreite 300 mm, Sprossenabstand 280 mm	20	662.14
6913 B	Wandhalter Stahl , verzinkt, starr, Wandabstand 150 mm (=1 Satz zu Artikel-Nr. 6909)	2	59.46
6914 B	Wandhalter Edelstahl , starr, Wandabstand 150 mm (=1 Satz zu Artikel-Nr. 6907)	2	65.14
6908 B	Einsteighilfe aus Stahl, verz. , h=1,60 m, einholmig, eckig	10	297.36
6910 B	Einsteighilfe aus Edelstahl , h=1,60 m, einholmig, eckig	10	376.92
6911 B	Verbundanker (gebraucht werden 2 Stück für Artikel-Nr. 6908)	2	51.11
6912 B	Expressanker (gebraucht werden 2 Stück für Artikel-Nr. 6910)	2	28.99

3. Für Schachtabdeckungen

Artikel-Nr.	Bezeichnung	Preis €
7635-set L	„Schöner Deckel“-Set KÜHNE-IDEAL® : Reinigen und Besprühen jedes Beton-Guss-Deckels, bestehend aus Lack, Stahlwolle und Hochleistungsreiniger	29.91
657004 L	Cars Rallye-Lack , matt schwarz, schnelltrocknende Qualität 400 ml Spraydose	9.05
633014 L	Stahlwolle , zur Entfernung von Rost, Gewicht 200 Gramm	4.58
9387 L	BBK 75 Hochleistungsreiniger , Spezialreiniger, nicht korrosiv intensive Reinigungskraft gegen Öl und Schmutz, 750 ml	16.26
7411 L	Aushebe- u. Bedienungsschlüssel für tagwasserdichte Deckel, kurz	73.46
7412 B	Handhaken für Schachtabdeckungen, 800 mm lang	162.66

L = Lager
B = Bestellung