

XVI. Viereck- und Kabelschächte

Auf Bestellung

1. Viereckschächte

1.1. Viereckschächte mit Boden (h_{Boden}=100 mm)



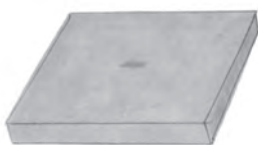
Artikel-Nr.		lichte Weite mm	Tiefe (außen) mm	Wandstärke mm	Gewicht kg	Preis €
5835	B	300 x 300	330	50	64	55.53
5845	B	400 x 400	330	55	97	80.00
5855	B	500 x 500	330	55	122	96.34
5865	B	600 x 600	330	60	178	113.07
5875	B	700 x 700	1120	100	980	666.34
5885	B	800 x 800	1120	100	1140	763.50
5815	B	1000 x 1000	1114	100	1350	850.03
5812	B	1200 x 1200	1120	100	2000	1.044.99
5805	B	1500 x 1500	1120	120	3256	1.469.14
5826	B	2000 x 1500	1120	160	4790	2.399.36

1.2. Viereckschächte ohne Boden Weitere Größen auf Anfrage!



Artikel-Nr.		lichte Weite mm	Tiefe mm	Wandstärke mm	Gewicht kg	Preis €
5830	B	300 x 300	330	50	54	36.14
5840	B	400 x 400	330	55	65	61.55
5850	B	500 x 500	330	55	87	67.97
5860	B	600 x 600	330	60	128	82.42
5906ob	B	650 x 400	900	100	545	496.41
5870	B	700 x 700	1100	100	850	591.40
5881	B	800 x 800	1100	100	955	702.46
5918ob	B	1000 x 800	1100	100	1060	836.92
5811	B	1000 x 1000	1100	100	1170	755.98
5812ob	B	1200 x 1200	1100	100	1380	863.02
5919ob	B	1400 x 700	1100	100	1220	818.17
5914ob	B	1400 x 1000	1100	120	1710	812.18
5915-1o	B	1500 x 1250	1100	120	1940	918.81
5915ob	B	1500 x 1500	1100	120	2100	1.320.96
5916ob	B	2000 x 1500	1100	160	3340	2.032.41
5917ob	B	2000 x 2000	2480	200	10920	5.752.28

1.3. Deckel für Viereckschächte, begehbar (kleiner Falz mit ca. 10 mm)



Artikel-Nr.		lichte Weite mm	Höhe mm	Wandstärke mm	Gewicht kg	Preis €
5836	B	300 x 300	45	50	22	55.11
5846	B	400 x 400	50	50	33	69.44
5856	B	500 x 500	60	55	70	89.78
5866	B	600 x 600	60	60	90	102.36
5883	B	800 x 800	60	100	145	177.97

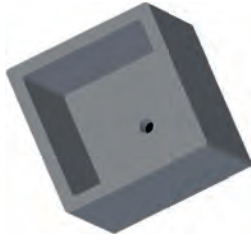
1.4. Abdeckplatten für Viereckschächte, begehbar mit Deckelloch Ø=625 mm

Artikel-Nr.		lichte Weite mm	Tiefe mm	Gewicht kg	Preis €
5886	B	800 x 800	160	256	226.12
5816	B	1000 x 1000	160	471	264.93
5813	B	1200 x 1200	200	860	477.69
5806	B	1500 x 1500	200	1415	666.34
5827	B	2000 x 1500	240	2350	997.13

B = Bestellung

2. Kabelschächte eckig

Bestehend aus: Unterteil mit Boden, BKL 60, mit Sickeröffnung im Boden oder ohne Boden, Übergangsplatte, Höhenausgleich, Kabelschachtdeckung.
Wanddurchführungsmuffen aus PVC oder PE können eingebaut werden.
Zwischen den Schachtteilen ist mit Zementmörtel nach DIN EN1992-1-1 zu verfugen.



NEU auf Lager!
KÜHNE-IDEAL®
Ohne Wanddurchführung



NEU auf Lager!
KÜHNE-IDEAL®

2.1. Kabelschacht Unterteile mit Boden, BKL 60, Sickeröffnung

Artikel-Nr.		lichte Weite mm	Höhe mm innen/außen	Wandstärke mm	Gewicht kg	Preis €
5906	B	650 x 400	800/ 900	100	605	571.94
5907	B	700 x 700	1020/1120	100	980	666.34
5908	B	800 x 800	1000/1120	100	1155	763.50
5911	L	1000 x 1000	1000/1140	100	1350	850.03
5912	B	1200 x 1200	1000/1120	100	1820	1.044.99
5919	B	1400 x 700	1000/1120	100	1525	978.09
5914	B	1400 x 1000	1000/1120	100	2152	1.085.20
5915	B	1500 x 1500	970/1120	120	2965	1.469.14
5917	B	2000 x 2000	2300/2500	200	13000	6.284.35

2.2. Übergangsplatten für Kabelschächte, BKL 60

Artikel-Nr.		lichte Weite mm	Höhe mm	Aussparung mm	Gewicht kg	Preis €
5930	B	800 x 800	160	700 x 700	210	207.40
5931	L	1000 x 1000	160	700 x 700	390	250.59
5931-1	B	1200 x 1200	200	700 x 700	750	492.01
5932	B	1400 x 1000	200	1400 x 700	540	480.13
5935	B	1500 x 1500	200	1400 x 700	1030	733.46
5936	B	2000 x 1500	240	1400 x 700	2000	1.787.03
5937	B	2000 x 2000	240	1400 x 700	2900	1.847.57

2.3. Höhenausgleich auf Übergangsplatten

Artikel-Nr.		lichte Weite mm	Höhe mm	Wandstärke mm	Gewicht kg	Preis €
5966	B	700 x 700	60	100	46	144.50
5967	B	700 x 700	90	100	69	163.24
5969	B	1400 x 700	90	120	125	212.75
5969-14	B	1400 x 700	140	120	185	246.20

2.4. Zubehör

Artikel-Nr.	Bezeichnung	Preis €
5951	eingebaute PVC- oder PE Wanddurchführung DN 110 mm	17.31
5952	eingebaute PVC- oder PE Wanddurchführung DN 160 mm	19.68

2.5. Kabelschachtdeckel ohne Entlüftung

Artikel-Nr.	lichte Weite mm	Deckel	Rahmen	Höhe mm	Belastungs-klasse	Gewicht kg	Preis €
5977	B 650 x 400	Beton-Guss	Beton-Guss	180	D 400 kN	164	459.12
5980	L 700 x 700	Beton-Guss	Beton-Guss	160	B 125 kN	189	505.04
5981	L 700 x 700	Beton-Guss	Beton-Guss	160	D 400 kN	339	945.80
5983	B 1400 x 700	Beton-Guss	Beton-Guss	160	D 400 kN	591	1.823.37
5977-tag	B 700 x 700	Beton-Guss	Guss	100	D 400 kN	226	1.079.37
5984	B 1400 x 700	Beton-Guss	Guss	100	D 400 kN	439	2.020.13

NEU auf Lager!

tagwasserdicht
tagwasserdicht

L = Lager
B = Bestellung

Auf Lager



KÜHNE-IDEAL®



L = Lager
B = Bestellung

XVII. Schachtabdeckungen und Schachtzubehör

1. Rahmendeckel Beton rund 50 kN DN (innen)=625 mm

Geschlossen, geruchfest, Klasse A

Artikel-Nr.	Artikelname	Prüfkraft kN	Höhe mm	Gewicht kg	Preis €
7625 L	Rahmendeckel	50	80	100	120.69

2. Betondeckel

begehbar oder befahrbar, mit und ohne Falz

nicht für fließenden Verkehr geeignet

Artikel-Nr.	Innen Ø mm	Außen Ø mm	Falz	Prüfkraft begeh. o. befahrbar.	Höhe außen mm	Gewicht kg	Preis €
0560 L	500	600	ohne	begehbar	50	27	44.60
0650 L	600	720	mit	begehbar	60	55	52.48
0660 L	625	820	mit	begehbar	80	105	61.67
0661 L	625	800	mit	bef. 50 kN Kl.A	110	140	110.19
0662 L	800	960	mit	bef. 50 kN Kl.A	110	200	144.29
0663 L	800	960	mit	bef. 125 kN Kl.B	140	250	170.54
0664 B	1000	1200	mit	bef. 50 kN Kl.A	110	310	169.23
0665 B	1000	1200	mit	bef. 125 kN Kl.B	140	420	202.01
0666 B	1000	1200	mit	bef. 400 kN Kl.D	200	550	331.89

3. Sondermotive-Deckel Beton-Guss

rund DN (innen)=625 mm

Prüfkraft 50 kN (Kl. A) **oder** Prüfkraft 125 kN (Kl. B),

ohne Ventil., geruchfest,

Rahmen: Beton-Guss, Abdeckung: Gusseisen, **nicht miteinander austauschbar**

3.1. Prüfkraft 50 kN (Kl. A)

Artikel-Nr.	Artikelname	Prüfkraft kN	Höhe mm	Gewicht kg	Preis €
7635-pf L	Das Pferd	50	80	80	275.46
7635-Wi L	Windrose	50	80	80	275.46
7635 L	Bayernwappen	50	80	80	275.46

3.2. Prüfkraft 125 kN (Kl. B)

Artikel-Nr.	Artikelname	Prüfkraft kN	Höhe mm	Gewicht kg	Preis €
7635-wi125 L	Windrose Deutschland 125 kN	125	120	80	316.66
7635-löw L	Bayernlöwe 125 kN	125	120	80	316.66
7635-125 L	Bayernwappen 125 kN	125	120	80	316.66

3.3. Zubehör

Artikel-Nr.	Artikelname	Preis €
7635-set L	„Schöner Deckel“-Set KÜHNE-IDEAL® : Reinigen und Besprühen jedes Beton-Guss-Deckels, bestehend aus Lack, Stahlwolle und Hochleistungsreiniger	29.91
657004 L	Cars Rallye-Lack, matt schwarz, schnelltrocknende Qualität, 400 ml Spraydose	9.05
633014 L	Stahlwolle, zur Entfernung von Rost, Gewicht 200 gr	4.58
9387 L	BBK 75 Hochleistungsreiniger, Spezialreiniger, nicht korrosiv intensive Reinigungskraft gegen Öl und Schmutz, 750 ml	16.26

Auf Lager



L = Lager
B = Bestellung

4. Schachtabdeckungen Beton-Guss, Einlaufroste

Rund, DN (innen) = 625 mm

Nach DIN 1229/ 19584/ DIN EN 124

Artikel-Nr.	Bezeichnung	Preis €
7151	L 125 kN Prüfkraft, Kl. B, ohne Ventilation, 130 mm hoch, 112 kg	204.63
7152	L 125 kN Prüfkraft, Kl. B, mit Ventilation, 130 mm hoch, 112 kg	204.63
7155	L 125 kN Prüfkraft, Kl. B, tagwasserdicht, verschraubt, 130 mm hoch, 153 kg	511.60
7401	L 400 kN Prüfkraft, Kl. D, Sanierrahmen, mit Innenteil, 100 mm hoch, 184 kg	432.89
7403	L 400 kN Prüfkraft, Kl. D, mit dämpf. Einl., ohne Vent., 170 mm hoch, 184 kg	372.27
7404	L 400 kN Prüfkraft, Kl. D, mit dämpf. Einl., mit Ventil., 170 mm hoch, 192 kg	372.27
7405	L 400 kN Prüfkraft, Kl. D, tagwasserdicht, verschraubt, 170 mm hoch, 286 kg	604.73
7406	B 400 kN Prüfkraft, Kl. D, tagwasserd., rückstausicher, 100 mm hoch, 290 kg	666.38
7160	L Einlaufrost D=625 mm, Klasse B, 125 kN, SW 32 mm, h=130 mm, 105 kg	262.35
7360	L Einlaufrost D=625 mm, Klasse D, 400 kN, SW 32 mm, h=170 mm, 200 kg	508.96
7261	L Gusstrichter mit Eimeraufhängung für Straßenschlammeimer DN 450, rund	112.11
7560	L Schmutzfänger verzinkt, schwer, 7,5 kg	55.09
7411	L Aushebe- u. Bedienungsschlüssel für tagwasserdichte Deckel, Kreuz	73.46
7412	B Handhaken für Schachtabdeckungen, 800 mm lang	162.66

Rund, DN (innen) = 800 mm

Artikel-Nr.	Bezeichnung	Preis €
7181	B 400 kN Prüfkraft, Kl. D, ohne Vent., verschr. tagwasserd. 105 mm hoch, 150 kg	958.33
7481	B 400 kN Prüfkraft, Kl. D, verschr., tagwasserd. rückstausich., 105 mm hoch, 302 kg	1.141.67

5. Straßensinkkasten-Aufsätze DN (innen) = 450 mm

Artikel-Nr.	Bezeichnung	Preis €
7251	L Pultform Kl. C, 500/500 mm, Schlitzweite 36 mm, 160 mm hoch, 90 kg	330.57
7252	L Pultform Kl. C, 500/500 mm, Schlitzweite 16 mm, 160 mm hoch, 107 kg	541.77
7253	L Pultform Kl. D, 500/500 mm, Schlitzweite 36 mm, 160 mm hoch, 108 kg	439.45
7254	L Rinnenform Kl. C, 500/500 mm, Schlitzw. 32 mm, 160 mm hoch, 103 kg	330.57
7255	L Schlammeimer verzinkt, Form B1, kurz, 240 mm hoch, 4,2 kg	43.29
7256	L Schlammeimer verzinkt, Form A4, lang, 580 mm hoch, 8 kg	68.24
7257	L Kunststofftrichter für Straßenablauf (für ältere Pultformen), 1 kg	12.33
7270	L 300x500 mm - 250 kN, Kl. C, Schlitzw. 36 mm, 160 mm hoch, 69 kg	257.11
7271	L 300x500 mm - 250 kN, Kl. C, Schlitzw. 16 mm, 160 mm hoch, 70 kg	388.29
7272	B 300x500 mm - 400 kN, Kl. D, Schlitzw. 36 mm, 160 mm hoch, 72 kg	417.15
7273	B 300x500 mm - Rinne-400 kN, Kl. D, SW 36 mm, 160 mm hoch, 72 kg	417.15
7275	L Schlammeimer verzinkt, oval, Form D1, kurz, 5,5 kg	56.41
7276	L Schlammeimer verzinkt, oval, Form C3, lang, 7,8 kg	68.22
7258	L Einlauftrichter für Straßenablauf, viereckig, verzinkt, für ältere Abläufe	30.96

6. Hofsinkkasten-Aufsätze DN (innen) = 300mm

Artikel-Nr.	Bezeichnung	Preis €
7315	L Pultform Kl. B 125 kN, Gusseisen, 100 mm hoch, quadratisch, 20,5 kg	108.09
7316	L Rinnenform Kl. B 125 kN, 100 mm hoch, quadratisch, 20,5 kg	150.18
7306	L Pultform Kl. A 50 kN, Gusseisen, 60 mm hoch, quadratisch, 12,5 kg	86.57
7303	L Einlaufrost Kl. A 50 kN, Gusseisen, 30 mm h., rund, D=350mm, 10 kg	62.61
7318	L Schlammeimer verzinkt für Hofabläufe, kurz, 2,5 kg	38.05
7319	L Schlammeimer verzinkt für Hofabläufe, lang, 3,5 kg	45.93

7. Steigeisen und Steigbügel

Artikel-Nr.	Bezeichnung	Preis €
8704	L Steigeisen DIN 1212 E, lose, EN 13101 DIN 19555	2,5 kg 8.14
8706	L Steigeisen DIN 1212 E, eingebaut in Schachtringen, Konen	2,5 kg 11.43
8709	L Steigeisen DIN 1212 GS, zum Anschrauben	4 kg 18.36
7920	L Satz Befestigungsmaterial: 2 Steigeisenanker aus Edelstahl V4A mit 2 Isolierhülsen, (zugelassen nach DIN 1211-3; 1212-3)	0,2 kg 27.80
8718	L Steigbügel Form B, Vollstahl, schwarz, lose (mit 25er Bohrer)	1,6 kg 7.87
8716	L Steigbügel Form B, Vollstahl, DIN 19555 schwarz, eingebaut	1,6 kg 9.84
8720	L Steigbügel Form B, Vollstahl, gebohrt und geschlagen	1,6 kg 34.10
8715	L Steigbügel Form B, Edelstahl, orange, DIN 19555V, lose	1,4 kg 18.36
8717	L Steigbügel Form B, Edelstahl, orange, DIN 19555V, eingebaut	1,4 kg 26.23

Schachtmaterial
Falz
DIN 4034 Teil 2

Versickerungs-
schächte
Typ A und Typ B
gemäß DWA-A 138

Regenwasser-
Bewirtschaftung
für Rigolen

Regenwasser-
Sammelanlagen

Saugbrunnen und
Schluckbrunnen

Versickerungs-
systeme
für MSE

Sicker-Zisternen
„3 in 1“ und
„2 in 1“

Retentions-
anlagen

Sedimentations-
anlagen

Hydrosystem - mit
Bauartzulassung

Sickersaftschaft
für Silos
„SILO“

Dreikammer-
Anlagen und
Vollbiologische
Kleinkläranlagen

Abscheidertechnik,
Wasserzähler-
schaft

Viereck- und
Kabelschächte

Schachtab-
deckungen und
Schachtzubehör

Hof- und
Straßenabläufe,
Filtersystem,
Betonrohre

Winkelstütz-
elemente,
L-Steine,
U-Steine

Müllboxen,
Fertigmischungen,
Carbonatsand,
Kernbohrungen,
Dichtringe

Leihgebühren,
Zubehör, Artikel
für bundesweiten
Versand mit DHL

Frachttabelle,
AGB,
Stichwort-
verzeichnis

Auf Lager



Regenrohr-Sandfang



L = Lager
B = Bestellung

**XVIII. Hofabläufe und Straßenabläufe,
Filtersystem, Betonrohre**

1. Hofabläufe DN innen = 300 mm nach DIN 1236

1.1. Normalausführung (h = 910 mm)

Bestehend aus:

DIN 1236-Nr.	Artikel-Nr.	Bezeichnung	Gewicht kg	Preis €
21	3013	L Unterteil mit Ablauf KG-Muffe DN 100 mm, 330 mm hoch	42	50.12
25	3049	L Oberteil mit Tragnocken 480 mm hoch (lang)	53	38.05
	7315	L Guss-Aufsatz Kl. B, 125 kN, 100 mm hoch, quadratisch	20,5	108.09
L	7319	L Schlammeimer verzinkt, lang	3,5	45.93
				€ 242.19

1.2. Niedere Ausführung (h = 690 mm)

Bestehend aus:

DIN 1236-Nr.	Artikel-Nr.	Bezeichnung	Gewicht kg	Preis €
21	3013	L Unterteil mit Ablauf KG-Muffe DN 100 mm, 330 mm hoch	42	50.12
26	3026	L Oberteil mit Tragnocken 250 mm hoch (kurz)	28	36.07
	7315	L Guss-Aufsatz Kl. B, 125 kN, 100 mm hoch, quadratisch	20,5	108.09
K	7318	L Schlammeimer verzinkt, kurz	2,5	38.05
				€ 232.33

1.3. Hofablauf-Einzelteile, Wandstärke 50 mm

DIN 1236-Nr.	Artikel-Nr.	Bezeichnung	Gewicht kg	Preis €
21	3013	L Unterteil mit Ablauf KG-Muffe DN 100 mm, 330 mm hoch	42	50.12
22	3010	B Unterteil mit Ablauf 150 mm, 330 mm hoch	40	56.80
23	3012	B Unterteil mit Geruchverschluss, Ablauf 100 mm, 440 mm hoch	82	152.16
25	3049	L Oberteil mit Tragnocken, 480 mm hoch (lang)	53	38.05
26	3026	L Oberteil mit Tragnocken, 250 mm hoch (kurz)	28	36.07
27	3020	L Zwischenteil, 195 mm hoch	20	31.35
	3631	L Übergangsplatte ohne Tragnocken 620/300/120 mm	150	110.19
28	0637	L Ausgleichsring 250/60 mm, WS 100 mm, 450 mm außen	17	20.32

1.4. Hofsenkkasten-Aufsätze (Pultform, Rinnenform)

DIN 1236-Nr.	Artikel-Nr.	Bezeichnung	Gewicht kg	Preis €
	7315	L Pultform Kl. B 125 kN, Gusseisen, 100 mm hoch, quadratisch	20,5	108.09
	7316	L Rinnenform Kl. B 125 kN, 100 mm hoch, quadratisch	20,5	150.18
	7306	L Pultform Kl. A 50 kN, Gusseisen, 60 mm hoch, quadratisch	12,5	86.57
	7303	L Einlaufrost Kl. A 50 kN, Gusseisen, 30 mm h., rund, D=350mm	10	62.61
L	7319	L Schlammeimer verzinkt für Hofabläufe, lang	3,5	45.93
K	7318	L Schlammeimer verzinkt für Hofabläufe, kurz	2,5	38.05

1.5. Spezial-Hofablauf, DN innen = 200 mm

Befahrbar bis 80 kN, Höhe 290 mm

Artikel-Nr.	Bezeichnung	Gewicht kg	Preis €
7852	L Spezial-Hofablauf mit Auslauf PVC DN 100, komplett	28	119.38

1.6. Regenrohr-Sandfang, DN innen = 200 mm

Oberteil mit Gussdeckel und Kunststoffeimer, Höhe 300 mm, Unterteil mit Geruchverschluss Höhe 340 mm, Gesamthöhe 640 mm.

Artikel-Nr.	Bezeichnung	Gewicht kg	Preis €
7861	L Regenrohr-Sandfang mit Auslauf PVC DN 100, komplett	60	223.01
7867	B Regenrohr-Sandfang mit Auslauf KG-Muffe DN 150	69	285.96
7862	L Zwischenstück D=200 mm, 300 mm hoch	15	28.35

NEU!

Filtersäcke für Hofabläufe und Straßenabläufe auf Seite 72.

Auf Lager



2. Straßenabläufe DN innen = 450 mm

Nach DIN 4052

2.1. Normalausführung (h=1050 mm)

Bestehend aus:

DIN 4052-Nr.	Artikel-Nr.	Bezeichnung	Gewicht kg	Preis €
1 a	4517	L Unterteil mit KG-Muffe DN 150 mm, 315 mm hoch	96	62.17
55 d	4557	L Oberteil ohne Tragnocken, 570 mm hoch (lang)	125	40.53
	7251	L Pultform Kl. C, 500/500 mm, h=160 mm, ohne Einlage	90	330.57
4 a	7256	L Schlammeimer verzinkt, Form A4, 500/500 mm, lang	8	68.24
				€ 501.51

2.2. Niedere Ausführung (h=675 mm)

Bestehend aus:

DIN 4052-Nr.	Artikel-Nr.	Bezeichnung	Gewicht kg	Preis €
1 a	4517	L Unterteil mit KG-Muffe DN 150 mm, 315 mm hoch	96	62.17
5 c	4520	L Oberteil ohne Tragnocken, 195 mm hoch (kurz)	40	26.63
	7251	L Pultform Kl. C, 500/500 mm, h=160mm, ohne Einlage	90	330.57
1 b	7255	L Schlammeimer verzinkt, Form B1, 500/500 mm, kurz	4,2	43.29
				€ 462.66

2.3. Straßenablauf-Einzelteile, Wandstärke 60 mm

DIN 4052-Nr.	Artikel-Nr.	Bezeichnung	Gewicht kg	Preis €
1 a	4517	L Unterteil mit KG-Muffe DN 150 mm, h=315 mm	96	62.17
1	4518	L Unterteil mit KG-Muffe DN 200 mm, Münchner Modell , h=330 mm	96	83.17
1 g	4516	B Unterteil m. Geruchverschl., Ablauf 150 mm, h=415mm	125	246.07
5 d	4557	L Oberteil ohne Tragnocken, 570 mm hoch (lang)	125	40.53
5 b	4530	L Oberteil ohne Tragnocken, 290 mm hoch (kurz)	60	38.56
5 c	4520	L Oberteil ohne Tragnocken, 190 mm hoch (kurz)	40	26.63
6 a	4531	L Zwischenteil D=450 mm, 290 mm hoch	60	41.31
6 b	4521	L Zwischenteil D=450 mm, 195 mm hoch	40	26.11
10 a	0649	L Ausgleichsring 390/60 mm, einseitig gerade, WS 130mm 650 mm außen	29	18.36
	3641	L Übergangsplatte ohne Tragnocken 620/450/150 mm	125	101.65

2.4. Ausführung für Guss-Aufsatz 300x500 mm

DIN 4052-Nr.	Artikel-Nr.	Bezeichnung	Gewicht kg	Preis €
1 a	4517	L Unterteil mit KG-Muffe DN 150 mm, 315 mm hoch	96	62.17
11	4580	L Schaftkonus für Guss-Aufsatz 300x500mm, 290mm hoch	53	42.37
10 b	4586	L Ausgleichsring für Guss-Aufsatz 60 mm hoch	9	23.10

2.5. Straßensinkkasten-Aufsätze (Pultform, Rinnenform) DN innen = 450 mm

Artikel-Nr.	Bezeichnung	Preis €
7251	L Pultform Kl. C, 500/500 mm, Schlitzweite 36 mm, 160 mm hoch, 90 kg	330.57
7252	B Pultform Kl. C, 500/500 mm, Schlitzweite 16 mm, 160 mm hoch, 107 kg	541.77
7253	L Pultform Kl. D, 500/500 mm, Schlitzweite 36 mm, 160 mm hoch, 108 kg	439.45
7254	L Rinnenform Kl. C, 500/500 mm, Schlitzw. 32 mm, 160 mm hoch, 103 kg	330.57
7255	L Schlammeimer verzinkt, Form B1, kurz, 240 mm hoch, 4,2 kg	43.29
7256	L Schlammeimer verzinkt, Form A4, lang, 580 mm hoch, 8 kg	68.24
7257	L Kunststofftrichter für Straßenablauf (für ältere Pultformen), 1 kg	12.33
7270	L 300x500 mm - 250 kN, Kl. C, Schlitzw. 34.5 mm, 160 mm hoch, 69 kg	257.11
7271	L 300x500 mm - 250 kN, Kl. C, Schlitzw. 16 mm, 160 mm hoch, 70 kg	388.29
7272	B 300x500 mm - 400 kN, Kl. D, Schlitzw. 34.5 mm, 160 mm hoch, 72 kg	417.15
7273	B 300x500 mm - Rinne-400 kN, Kl. D, SW 34.5 mm, 160 mm hoch, 72 kg	417.15
7275	L Schlammeimer verzinkt, oval, Form D1, kurz, 5,5 kg	56.41
7276	L Schlammeimer verzinkt, oval, Form C3, lang, 7,8 kg	68.22

L = Lager
B = Bestellung

Das **Filtersystem für Straßenabläufe** zur Behandlung und Filterung von Niederschlagswasser, hohe und niedrige Bauform, finden Sie auf Seite 72.