

Schachtmaterial
Falz
DIN 4034 Teil 2

Versickerungs-
schächte
Typ A und Typ B
gemäß DWA-A 138

Regenwasser-
Bewirtschaftung
für Rigolen

Regenwasser-
Sammelanlagen

Saugbrunnen und
Schluckbrunnen

Versickerungs-
systeme
für MSE

Sicker-Zisternen
„3 in 1“ und
„2 in 1“

Retentions-
anlagen

Sedimentations-
anlagen

Hydrosystem - mit
Bauartzulassung

Sickersaftschaft
für Silos
„SILO“

Dreikammer-
Anlagen und
Vollbiologische
Kleinkläranlagen

Abscheidertechnik,
Wasserzähler-
schaft

Viereck- und
Kabelschächte

Schachtab-
deckungen und
Schachtzubehör

Hof- und
Straßenabläufe,
Filtersystem,
Betonrohre

Winkelstütz-
elemente,
L-Steine,
U-Steine

Müllboxen,
Fertigmischungen,
Carbonatsand,
Kernbohrungen,
Dichtringe

Leihgebühren,
Zubehör, Artikel
für bundesweiten
Versand mit DHL

Frachttabelle,
AGB,
Stichwort-
verzeichnis

KÜHNE-IDEAL® I. Schachtmaterial wandverstärkt mit Muffe DIN V 4034/1, EN 1917, Typ 2

Zusätzliche, erhöhte Qualitätskontrolle im Betonwerk Kühne

Für unsere Marke **KÜHNE-IDEAL®** haben wir seit 9/2017 **freiwillig zusätzliche Maßkontrollen** gegenüber den Anforderungen der **DIN V 4034/1, EN 1917, Typ 2** eingeführt durch

- Intensivierung der werkseigenen Produktionskontrolle (WPK),
- mehrmals jährliche intensive Fremdüberwachung durch den Güteschutz Beton- und Fertigteilerwerke Land Bayern e.V., PÜZ BAU GmbH.

Schachtmaterial KÜHNE-IDEAL® wandverstärkt mit Muffe nach DIN V 4034/1, EN 1917, Typ 2, erfüllt nachhaltig:

- **Druckfestigkeitsklasse C40/50** beim Schachtaufbau und beim Schachtunterteil, Berme-Beton entsprechend der erhöhten Anforderungen,
- erhöhte Anforderungen der **Wasserdichtheit**: innerer Prüfdruck 1,0 bar,
- **Scheiteldruckkraft F** von Schachtringen: bei DN 1000 – DN 1500 F 80 kN/m,
- **Zement** mindestens 320 kg/m³,
- **Widerstandsfähigkeit** gegen chemisch mäßig angreifende Umgebung Expositions-klasse XA2 nach EN 206-1, DIN 1045-2, DIN 4281, ATV A 115, ATV M 168.
- Verwendung von **Kompressionsdichtungen aus Elastomeren**, keine Rolldichtungen.



Revisions-, Kontroll-, Absetz-, Pumpenschächte

- Nach DIN V 4034/1, EN 1917 Typ 2,
- nach BG-R 126/ DGUV R 103-003, ehemals BG-R 177 und
- nach der Stellungnahme des Güteschutzes Beton- und Fertigteilerwerke Land Bayern e.V., PÜZ BAU GmbH.

Revisionschächte - Kontrollschächte

Für erdverlegte Abwasserkanäle und -leitungen, mit **Steigeisen** oder **Steigbügel**

- nach EN 1917 DIN V 4034/1, Typ 2,
- zur **Kontrolle, Belüftung, Entlüftung, Wartung, Reinigung, Hebung von Abwasser**,
- unbrennbar, im Brandfall in eine Richtung Hitze abführend, geringe Wärmeleitfähigkeit und hohe Feuerbeständigkeit,
- durch ihr Eigengewicht formstabil, nicht aufschwimmbar und lagegenau bei Erddruck.

Absetzschächte - Pumpenschächte

nach EN 1917 DIN V 4034/1, Typ 2, ohne eingebaute Steighilfen,

- zur **Wartung, Reinigung, Hebung von Abwasser**,
- in Schachtringbauweise oder mit Monolithböden, wandverstärkt,
- unbrennbar und im Brandfall in eine Richtung Hitze abführend,
- durch ihr Eigengewicht formstabil, nicht aufschwimmbar und lagegenau bei Erddruck.

Unsere Schächte sind gleichwertig ausgestattet mit:

- zweiläufigen **Steigeisen** DIN 1212 E, EN 13101,
- einläufigen **Steigbügel** Form B DIN 19555, EN 13101-Klasse I,
- **ohne Steighilfen** (für die Montage von Steigleitern).



Steigeisen

Steigbügel

DIN V 4034/1, EN 1917 Typ 2

KÜHNE-IDEAL® 1. Schachtringe wandverstärkt mit Muffe (SR-M)

1.1. Schachtringe glatt, für Steigeisen



- 8706 Steigeisen DIN 1212 E, EN 13101, **eingebaut**, Steigm. 250 mm, Zuschlag/St. € 11.43
- ° 8709 Steigeisen DIN 1212 GS, **lose**, zum Anschrauben bauseits, Steigm. 250 mm, Zuschlag/St. € 18.36
- Dazu: 7920 Satz Befestigungsmaterial: 2 Steigeisenanker aus Edelstahl V4A mit 2 Isolierhülsen, € 27.80
(zugelassen nach DIN 1211-3; 1212-3)

Artikel-Nr.		DN innen Ø mm	Höhe mm	Wandst. mm	Gewicht kg	Anzahl Steigeisen	Preis €	
außerh. DIN	s4121	B	1000	250	120	268	1	97.10
	s4151	L	1000	500	120	535	2	104.29
	s4171	L	1000	750	120	803	3	169.23
	s4111	L	1000	1000	120	1070	4	179.72
	° s4351	B	1500	500	150	1050	2	372.55
	° s4371	B	1500	750	150	1575	3	578.44
	° s4311	B	1500	1000	150	2100	4	747.72
	° s4451	B	2000	500	150	1325	2	609.99
	° s4471	B	2000	750	150	1900	3	874.95
	° s4411	B	2000	1000	150	2560	4	1.133.58
	° s4425050	B	2500	500	150	1620	2	785.77
	° s4425075	B	2500	750	150	2400	3	1.188.67
	° s4425100	B	2500	1000	150	3050	4	1.323.58



1.2. Schachtringe glatt, für Steigbügel Form B

- 8716 Steigbügel DIN 19555, EN 13101, schwarz, **eingebaut**, Steigm. 250 mm, Zuschlag/St. € 9.84
- * 8718 Steigbügel DIN 19555, EN 13101, schwarz, **lose**, Steigm. 250 mm, Zuschlag/St. € 7.87
- B 8717 Steigbügel Edelstahl orange, DIN 19555 EN 13101, **eingeb.**, Steigm. 250 mm, Zuschlag/St. € 26.23

Artikel-Nr.		DN innen Ø mm	Höhe mm	Wandst. mm	Gewicht kg	Anzahl Steigbügel	Preis €	
außerh. DIN	sb4122	L	1000	250	120	268	1	97.10
	sb4152	L	1000	500	120	535	2	104.29
	sb4172	L	1000	750	120	803	3	169.23
	sb4112	L	1000	1000	120	1070	4	179.72
	sb4252	L	1200	500	135	700	2	242.84
	sb4272	L	1200	750	135	1100	3	341.05
	sb4212	L	1200	1000	135	1400	4	402.33
	* sb4352	B	1500	500	150	1050	2	372.55
	* sb4372	B	1500	750	150	1575	3	578.44
	* sb4312	B	1500	1000	150	2100	4	747.72
	* sb4452	B	2000	500	150	1325	2	609.99
	* sb4472	B	2000	750	150	1900	3	874.95
	* sb4412	B	2000	1000	150	2560	4	1.133.58
	* sb4425050	B	2500	500	150	1620	2	785.77
	* sb4425075	B	2500	750	150	2400	3	1.188.67
	* sb4425100	B	2500	1000	150	3050	4	1.323.58

L = Lager
B = Bestellung

Die dazugehörigen Schachtleitern und Einsteighilfen finden Sie auf Seite 64, 77!

Schachtmaterial
Falz
DIN 4034 Teil 2

Versickerungs-
schächte
Typ A und Typ B
gemäß DWA-A 138

Regenwasser-
Bewirtschaftung
für Rigolen

Regenwasser-
Sammelanlagen

Saugbrunnen und
Schluckbrunnen

Versickerungs-
systeme
für MSE

Sicker-Zisternen
„3 in 1“ und
„2 in 1“

Retentions-
anlagen

Sedimentations-
anlagen

Hydrosystem - mit
Bauartzulassung

Sickersaftschaft
für Silos
„SILO“

Dreikammer-
Anlagen und
Vollbiologische
Kleinkläranlagen

Abscheidertechnik,
Wasserzähler-
schaft

Viereck- und
Kabelschächte

Schacht-
deckungen und
Schachtzubehör

Hof- und
Straßenabläufe,
Filtersystem,
Betonrohre

Winkelstütz-
elemente,
L-Steine,
U-Steine

Müllboxen,
Fertigmischungen,
Carbonatsand,
Kernbohrungen,
Dichtringe

Leihgebühren,
Zubehör, Artikel
für bundesweiten
Versand mit DHL

Frachttabelle,
AGB,
Stichwort-
verzeichnis

DIN V 4034/1, EN 1917 Typ 2

1.3. Schachtringe glatt, ohne Steighilfe



Artikel-Nr.		DN innen Ø mm	Höhe mm	Wandstärke mm	Gewicht kg	Preis €
4153	L	1000	500	120	535	104.29
4173	L	1000	750	120	803	169.23
4113	L	1000	1000	120	1070	179.72
4253	L	1200	500	135	700	242.84
4273	L	1200	750	135	1100	341.05
4213	L	1200	1000	135	1400	402.33
4353	L	1500	500	150	1050	372.55
4373	L	1500	750	150	1575	578.44
4313	L	1500	1000	150	2100	747.72
4453	B	2000	500	150	1325	609.99
4473	B	2000	750	150	1900	874.95
4413	B	2000	1000	150	2560	1.133.58
4425050	B	2500	500	150	1620	785.77
4425075	B	2500	750	150	2400	1.188.67
4425100	B	2500	1000	150	3050	1.323.58

Neu!

1.4. Schachtringe gelocht, ohne Steighilfe



eingetragenes Design

Artikel-Nr.		DN innen Ø mm	Höhe mm	Wandst. mm	Gewicht kg	Anzahl Löcher	Preis €
1650-50	B	1000	500	120	535	8	310,29
1650	B	1000	1000	120	1070	16	591.72
1651-50	B	1200	500	135	700	8	448.84
1651	B	1200	1000	135	1400	16	814.33
1652-50	B	1500	500	150	1050	8	578.55
1652	B	1500	1000	150	2100	16	1.159.72
1653-50	B	2000	500	150	1325	8	815.99
1653	B	2000	1000	150	2560	16	1.491.60
1654-50	B	2500	500	150	1620	10	1.043.27
1654	B	2500	1000	150	3050	20	1.838.58

KÜHNE-IDEAL® 2. Abdeckplatten mit Muffe (AP-M-S) und Übergangsplatten mit Muffe (ÜP-M-S)



Artikel-Nr.			Prüfkraft kN	DN innen Ø mm	Höhe mm	Wandstärke mm	Gewicht kg	Preis €	
4163	L	exzentr.	AP-M-S	400	1000/ 625	250	120	498	431.58
4164	L	exzentr.	AP-M-S	400	1000/ 800	250	120	430	478.80
4263	L	exzentr.	AP-M-S	400	1200/ 625	250	135	760	736.69
4263-80	B	exzentr.	AP-M-S	400	1200/ 800	250	135	660	785.81
4264	B	exzentr.	ÜP-M-S	400	1200/1000	250	135	530	680.76
4363	L	exzentr.	AP-M-S	400	1500/ 625	250	150	1230	913.19
4363-80	B	exzentr.	AP-M-S	400	1500/ 800	250	150	1130	1.021.39
4363-100	B	exzentr.	ÜP-M-S	400	1500/1000	250	150	890	880.89
4463	B	exzentr.	AP-M-S	400	2000/ 625	250	150	2400	1.615.00
4463-80	B	exzentr.	AP-M-S	400	2000/ 800	250	150	2300	1.645.74
4464	B	exzentr.	ÜP-M-S	400	2000/1000	250	150	2100	1.625.69
4425apm	B	exzentr.	AP-M-S	400	2500/ 625	300	150	4570	1.996.32
4425üpl	B	exzentr.	ÜP-M-S	400	2500/1000	300	150	4029	1.866.54

L = Lager

B = Bestellung

Die dazugehörigen Schachtleitern und Einsteighilfen finden Sie auf Seite 64 + 77!

DIN V 4034/1, EN 1917 Typ 2

KÜHNE-IDEAL® 3. Schachthals (Konus) wandverstärkt mit Muffe (SH-M)

3.1. Schachthals (Konus) für Steigeisen, exzentrisch



8706 Steigeisen DIN 1212 E, EN 13101, **eingebaut**, Steigm. 250 mm, Zuschlag/St. € 11.43
 ° 8709 Steigeisen DIN 1212 GS, **lose**, zum Anschrauben bauseits, Steigm. 250 mm, Zuschlag/St. € 18.36
 Dazu: 7920 Satz Befestigungsmaterial: 2 Steigeisenanker aus Edelstahl V4A mit 2 Isolierhülsen, € 27.80
 (zugelassen nach DIN 1211-3; 1212-3)

Artikel-Nr.		Prüfkraft kN	DN innen Ø mm	Höhe mm	Wandst. mm	Gewicht kg	Anzahl Steigeisen	Preis €
s4160st	L Minikonus	400	1000/625	350	120	390	1	181.49
s4161	L	400	1000/625	600	120	610	2	127.90
s4161l	L Langkonus	400	1000/625	850	120	890	3	185.62
° s4361	L	400	1500/625	600	150	1215	2	559.21



Minikonus

3.2. Schachthals (Konus) für Steigbügel Form B, exzentrisch

8716 Steigbügel DIN 19555, EN 13101, schwarz, **eingeb.** Steigm. 250 mm, Zuschlag/St. € 9.84
 8718 Steigbügel DIN 19555, EN 13101, schwarz, **lose**, Steigm. 250 mm, Zuschlag/St. € 7.87
 B 8717 Steigbügel Edelstahl orange, DIN 19555 EN 13101, **eingeb.** Steigm. 250 mm, Zuschlag/St. € 26.23

Artikel-Nr.		Prüfkraft kN	DN innen Ø mm	Höhe mm	Wandst. mm	Gewicht kg	Anzahl Steigeisen	Preis €
sb4160Bü	L Minikonus	400	1000/625	350	120	390	1	181.49
sb4162	L	400	1000/625	600	120	610	2	127.90
sb4162l	L Langkonus	400	1000/625	850	120	890	3	185.62
sb4262	L	400	1200/625	600	135	850	2	272.85
sb4262la	L Langkonus	400	1200/625	850	135	1114	3	452.93
* sb4362	B	400	1500/625	600	150	1215	2	559.21



Neu!
Neu!

3.3. Schachthals (Konus) ohne Steighilfe, exzentrisch

Artikel-Nr.		Prüfkraft kN	DN innen Ø mm	Höhe mm	Wandstärke mm	Gewicht kg	Preis €
4160ko	L Minikonus	400	1000/625	350	120	390	181.49
4163ko	L	400	1000/625	600	120	610	127.90
4163la	L Langkonus	400	1000/625	850	120	890	185.62
4163-80ko	B	400	1000/800	600	120	525	402.39
4163-80la	B Langkonus	400	1000/800	850	120	755	542.12
4263ko	L	400	1200/625	600	135	850	272.85
4263la	L Langkonus	400	1200/625	850	135	1114	452.93
4363ko	L	400	1500/625	600	150	1215	559.21



3.4. Schachthals (Minikonus) „Münchner Modell“ ohne Steighilfe, exzentrisch

Artikel-Nr.		Prüfkraft kN	DN innen Ø mm	Höhe mm	Wandstärke mm	Gewicht kg	Preis €
4160Mü	B Münchner Modell	400	1000/625	300	120	390	382.39

Die dazugehörigen Schachtleitern und Einsteighilfen finden Sie auf Seite 64, 77!

L = Lager
B = Bestellung

Bei Schächten mit einer Tiefe > 10 Meter muss eine Podestplatte eingebaut werden, ab 5 Meter wird eine Podestplatte empfohlen. Siehe Seite 46.

Schachtmaterial
Falz
DIN 4034 Teil 2

Versickerungs-
schächte
Typ A und Typ B
gemäß DWA-A 138

Regenwasser-
Bewirtschaftung
für Rigolen

Regenwasser-
Sammelanlagen

Saugbrunnen und
Schluckbrunnen

Versickerungs-
systeme
für MSE

Sicker-Zisternen
„3 in 1“ und
„2 in 1“

Retentions-
anlagen

Sedimentations-
anlagen

Hydrosystem - mit
Bauartzulassung

Sickersaftschaft
für Silos
„SILO“

Dreikammer-
Anlagen und
Vollbiologische
Kleinkläranlagen

Abscheidertechnik,
Wasserzähler-
schaft

Viereck- und
Kabelschächte

Schacht-
deckungen und
Schachtzubehör

Hof- und
Straßenabläufe,
Filtersystem,
Betonrohre

Winkelstütz-
elemente,
L-Steine,
U-Steine

Müllboxen,
Fertigmischungen,
Carbonatsand,
Kernbohrungen,
Dichtringe

Leihgebühren,
Zubehör, Artikel
für bundesweiten
Versand mit DHL

Frachttabelle,
AGB,
Stichwort-
verzeichnis

KÜHNE-IDEAL®

DIN V 4034/1, EN 1917 Typ 2

4. Schachtringe (SR-M) mit einbetoniertem Boden

Außentiefe + 70 mm

4.1. Glatt mit einbetoniertem Boden, für Steigeisen Boden h=200 mm

8706 Steigeisen DIN 1212 E, EN 13101, **eingebaut**, Steigm. 250 mm, Zuschlag/St. € 11.43

° 8709 Steigeisen DIN 1212 GS, **lose**, zum Anschrauben bauseits, Steigm. 250 mm, Zuschlag/St. € 18.36

Dazu: 7920 Satz Befestigungsmaterial: 2 Steigeisenanker aus Edelstahl V4A mit 2 Isolierhülsen, € 27.80
(zugelassen nach DIN 1211-3; 1212-3)



Artikel-Nr.		DN innen Ø mm	Höhe mm	Wandst. mm	Gewicht kg	Anzahl Steigeisen	Preis €
s4155	L	1000	500	120	960	2	251.20
s4175	L	1000	750	120	1220	3	323.36
s4115	L	1000	1000	120	1490	4	331.22
° s4355	B	1500	500	150	2000	2	797.56
° s4375	B	1500	750	150	2530	3	1.041.56
° s4315	B	1500	1000	150	3050	4	1.185.84
° s4455	B	2000	500	150	3000	2	1.406.23
° s4475	B	2000	750	150	3570	3	1.730.24
° s4415	B	2000	1000	150	4230	4	1.919.13
° s4425050-b	B	2500	500	150	4200	2	1.786.64
° s4425075-b	B	2500	750	150	4980	3	2.147.39
° s4425100-b	B	2500	1000	150	5630	4	2.375.63

4.2. Glatt mit einbetoniertem Boden, für Steigbügel Form B Boden h=200 mm

8716 Steigbügel DIN 19555, EN 13101, schwarz, **eingebaut**, Steigm. 250 mm, Zuschlag/St. € 9.84

* 8718 Steigbügel DIN 19555, EN 13101, schwarz, **lose**, Steigm. 250 mm, Zuschlag/St. € 7.87

B 8717 Steigbügel Edelstahl orange, DIN 19555 EN 13101, **eingeb.**, Steigm. 250 mm, Zuschlag/St. € 26.23



Artikel-Nr.		DN innen Ø mm	Höhe mm	Wandst. mm	Gewicht kg	Anzahl Steigbügel	Preis €
sb4156	L	1000	500	120	960	2	251.20
sb4176	L	1000	750	120	1220	3	323.36
sb4116	L	1000	1000	120	1490	4	331.22
sb4256	L	1200	500	135	1330	2	414.51
sb4276	L	1200	750	135	1730	3	507.67
sb4216	L	1200	1000	135	2000	4	594.80
* sb4356	B	1500	500	150	2000	2	797.56
* sb4376	B	1500	750	150	2530	3	1.041.56
* sb4316	B	1500	1000	150	3050	4	1.185.84
* sb4456	B	2000	500	150	3000	2	1.406.23
* sb4476	B	2000	750	150	3570	3	1.730.24
* sb4416	B	2000	1000	150	4230	4	1.919.13
* sb4425050-b	B	2500	500	150	4200	2	1.786.64
* sb4425075-b	B	2500	750	150	4980	3	2.147.39
* sb4425100-b	B	2500	1000	150	5630	4	2.375.63

4.3. Glatt mit einbetoniertem Boden, ohne Steighilfe Boden h=200 mm



Artikel-Nr.		DN innen Ø mm	Höhe mm	Wandst. mm	Gewicht kg		Preis €
4157	L	1000	500	120	960		251.20
4177	L	1000	750	120	1220		323.36
4117	L	1000	1000	120	1490		331.22
4257	B	1200	500	135	1330		414.51
4277	B	1200	750	135	1730		507.67
4217	B	1200	1000	135	2000		594.80
4357	L	1500	500	150	2000		797.56
4377	L	1500	750	150	2530		1.041.56
4317	L	1500	1000	150	3050		1.185.84
4457	B	2000	500	150	3000		1.406.23
4477	B	2000	750	150	3570		1.730.24
4417	B	2000	1000	150	4230		1.919.13
4425050-bo	B	2500	500	150	4200		1.786.64
4425075-bo	B	2500	750	150	4980		2.147.39
4425100-bo	B	2500	1000	150	5630		2.375.63

L = Lager

B = Bestellung

Die dazugehörigen Schachtleitern und Einsteighilfen finden Sie auf Seite 64, 77!

DIN V 4034/1, EN 1917 Typ 2

Alternativ zu 4.3.:

4.4. Monolithische Schachtböden, ohne Steighilfe

Boden h = 150 mm bei: DN innen 1000 mm, 1200 mm,
Boden h = 200 mm bei: DN innen 1500 mm, 2000 mm, 2500 mm.



Artikel-Nr.		DN innen Ø mm	Höhe innen mm	Nutzhalt ltr.	Wandstärke mm	Gewicht kg	Preis €
4183-1mono	L	1000	2000	1.570	150	3050	1.368.36
4183-2mono	B	1000	2250	1.766	150	3360	1.394.55
4183-5mono	B	1200	1500	1.700	150	3070	1.368.56
4183-4mono	B	1200	2000	2.300	150	3820	1.478.44
4183-3mono	B	1200	2500	2.680	150	4580	1.676.70
4183-7mono	B	1500	1000	2.650	150	3070	1.777.09
4183-6mono	B	1500	2000	3.500	150	5330	1.897.57
4183-8mono	B	1500	2500	4.190	150	6260	2.083.05
4185-3mono	B	2000	1000	3.140	150	4360	1.909.95
4185-6mono	B	2000	2000	5.870	150	7440	2.612.25
4185-7mono	B	2000	2250	7.000	150	8040	2.818.90
4185-10mono	B	2500	2000	9.200	150	9670	3.429.00
4185-11mono	B	2500	2250	10.400	150	10440	3.559.95
4185-12mono	B	2500	2500	11.630	150	11180	3.689.55

Passend zu allen Absetz- und Pumpenschächten mit Muffe:

4.5. Schachtrohr (SRO-M), wandverstärkt mit Muffe, schalungserhärtet, mit 3 eingebauten Gewindeankern RD 30 oder 36 zum Setzen

Artikel-Nr.		DN innen Ø mm	Höhe mm	Wandstärke mm	Gewicht kg	Preis €
4185-rohr150	B	2000	1500	150	3650	1.805.00
4185-rohr200	B	2000	2000	150	4870	1.992.69
4185-rohr250	B	2000	2500	150	6070	2.102.79

5. Ausgleichsringe mit Muffe (AR-V) Verschiebesicher



Artikel-Nr.		DN innen Ø mm	DN außen Ø mm	Höhe mm	Wandstärke mm	Gewicht kg	Preis €
4606	L	620	860	60	120	38	28.74
4608	L	620	860	80	120	51	31.35
4610	L	620	860	100	120	63	34.62
0806	L	800	1040	60	120	48	88.54
0808	L	800	1040	80	120	65	95.10
0810	L	800	1040	100	120	80	101.01

6. Fußauflageringe mit Muffe (FAR-M) Ohne Steighilfe

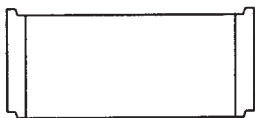


Artikel-Nr.		DN innen Ø mm	Höhe mm	Wandstärke mm	Gewicht kg	Preis €
4620	L	1000	200	120	180	318.77
4621	B	1200	200	135	240	450.29
4622	B	1500	250	220	440	995.91

L = Lager
B = Bestellung

KÜHNE-IDEAL®


DIN 4034 T2

KÜHNE-IDEAL®


II. Schachtmaterial Falz DIN 4034 Teil 2

Schächte für Brunnen- und Sickeranlagen DIN 4034-2, 3.1, 3.2

DIN 4034-2, 3.1 Sickerschächte:

Schächte zum Versickern von Niederschlagswasser oder gereinigtem Abwasser

DIN 4034-2, 3.2 Brunnenschächte:

Runde oder eckige Abschlussbauwerke von Brunnen

Nach DIN 4034 Teil 2

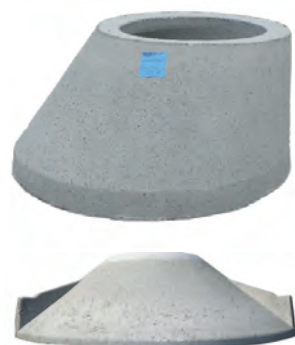
1. Schachtringe mit Falz (SR-F)

Artikel-Nr. glatt	Artikel-Nr. gelocht (Anzahl Löcher)	DN innen Ø mm	Höhe mm	Wandstärke mm	Gewicht kg	Preis €
0621 L		600	250	60	85	57.98
0653 L	0654 (6) L	600	500	60	170	68.56
0825 L		800	250	90	133	68.08
0853 L	0854 (6) L	800	500	90	265	71.49
0813 L	0814 (12) L	800	1000	90	530	117.40
1025 L		1000	250	90	193	65.32
1053 L	1054 (8) L	1000	500	90	385	67.94
1073 L		1000	750	90	588	107.56
1013 L	1014 (16) L	1000	1000	90	770	115.70
1225 L		1200	250	90	230	102.89
1253 L	1254 (8) L	1200	500	90	460	102.05
1273 L		1200	750	90	690	144.17
1213 L	1214 (16) L	1200	1000	90	920	164.50
1525 L		1500	250	90	286	134.58
1553 L	1554 (8) L	1500	500	90	575	134.98
1573 L		1500	750	90	863	199.26
1513 L	1514 (16) L	1500	1000	90	1150	222.74
2053 L	2054 (8) L	2000	500	90	750	225.61
2073 L		2000	750	90	1125	333.18
2013 L	2014 (16) L	2000	1000	90	1500	359.50
2553 L	2554 (16) L	2500	500	100	1000	401.48
2513 L		2500	1000	100	2000	632.89
	2514 (32) L	2500	1000	100	2000	665.00
2853 B		2800	500	90	1150	589.00
2873 B		2800	750	90	1800	846.38
2813 B		2800	1000	90	2300	996.32
	2814 (38) B	2800	1000	90	2300	1.156.05

Durchmesser der Löcher in den gelochten Schachtringen:

Bis Ø = 2000 mm: 35 mm

Bei Ø = 2500 mm – 2800 mm: 40 mm

KÜHNE-IDEAL®

 L = Lager
 B = Bestellung

2. Schachthals (Konus) mit Falz (SH-F)

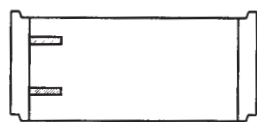
Artikel-Nr.	Prüfkraft kN	DN innen Ø mm	Höhe mm	Wandstärke mm	Gewicht kg	Preis €
0860Mi L	125	800/ 625	300 exz.	80	200	96.79
0860 L	400	800/ 625	600 exz.	80	286	83.00
1060Mi L	125	1000/ 625	300 exz.	90	300	119.38
1060 L	400	1000/ 625	600 exz.	90	450	80.02
1260 L	400	1200/ 625	600 exz.	90	600	118.06
1560 L	400	1500/ 625	600 exz.	90	660	256.19
2060 L	125	2000/ 625	600 zentr.	90	1220	432.89
2560-60 L	125	2500/ 625	600 zentr.	120	1600	739.84
2860 B	125	2800/1000	800 zentr.	90	1830	886.77

Bei Schächten mit einer Tiefe > 10 Meter muss eine Podestplatte eingebaut werden, ab 5 Meter wird eine Podestplatte empfohlen. Siehe Seite 46.

Nach DIN 4034 Teil 2

**Einstiegs- und Kontrollschächte
Für Brunnen- und Sickeranlagen DIN 4034-2:2013-05,7**

KÜHNE-IDEAL®



KÜHNE-IDEAL®



verschiebesicher
verschiebesicher
verschiebesicher

L = Lager
B = Bestellung

3. Schachtringe mit Falz (SR-F) für Steigeisen

- 8706 Steigeisen DIN 1212 E, EN 13101, **eingebaut**, Steigm. 250 mm, Zuschlag/St. € 11.43
- ° 8709 Steigeisen DIN 1212 GS, zum Anschrauben € 18.36
- Dazu: 7920 Satz Befestigungsmaterial: 2 Steigeisenanker aus Edelstahl V4A, 2 Isolierhülsen € 27.80 (zugelassen nach DIN 1211-3; 1212-3)

Artikel-Nr. glatt	Artikel-Nr. geloht	DN innen Ø mm	Höhe mm	Wandst. mm	Gewicht kg	Anzahl StE	Preis €
s1021 L		1000	250	90	193	1	65.32
s1051 L		1000	500	90	385	2	67.94
s1011 L		1000	1000	90	770	4	115.70
s1251 L		1200	500	90	460	2	102.05
s1211 L		1200	1000	90	920	4	164.50
s1551 L		1500	500	90	575	2	134.98
s1511 L	s1512 B	1500	1000	90	1150	4	222.74
s2051 L	s2052 B	2000	500	90	750	2	225.61
s2011 L	s2012 B	2000	1000	90	1500	4	359.50
° s2551 B	s2552 ° B	2500	500	100	1000	2	401.48
° s2511 B		2500	1000	100	2000	4	632.89
	s2512 ° B	2500	1000	100	2000	4	665.00
° s2851 B		2800	500	90	1150	2	589.00
° s2811 B		2800	1000	90	2300	4	996.32
	s2812 ° B	2800	1000	90	2300	4	1.156.05

Anzahl und Durchmesser der Löcher siehe Seite 27.

4. Schachthals (Konus) mit Falz (SH-F) für Steigeisen

- 8706 Steigeisen DIN 1212 E, EN 13101, **eingebaut**, Steigm. 250 mm, Zuschlag/St. € 11.43

Artikel-Nr.	Prüfkraft kN	DN innen Ø mm	Höhe mm	Wandst. mm	Gewicht kg	Anzahl StE	Preis €
s1061Mi B	125	1000/625	300 exz.	90	300	1	119.38
s1061 L	400	1000/625	600 exz.	90	450	2	80.02
s1261 L	400	1200/625	600 exz.	90	600	2	118.06
s1561 L	400	1500/625	600 exz.	90	660	2	256.19

5. Ausgleichsringe (AR)

Artikel-Nr.	DN innen Ø mm	DN außen Ø mm	Höhe mm	Wandstärke mm	Gewicht kg	Preis €
0637 L	250	450	60	100	17	20.32
0649 L	390	650 eins.gerade	60	130	29	18.36
0604 L	620	780	40	80	19	20.21
0606 L	620	780	60	80	29	21.77
0608 L	620	780	80	80	38	23.10
0610 L	620	780	100	80	48	24.94
0615 L	620	780	150	80	64	35.43
0620 L	620	780	200	80	85	38.31
0806 L	mit Falz 800	1040	60	120	48	88.54
0808 L	mit Falz 800	1040	80	120	65	95.10
0810 L	mit Falz 800	1040	100	120	80	101.01

Nach DIN 4034 Teil 2

Schächte für Brunnenanlagen DIN 4034-2, 3.1-23.2 und Einstiegs- und Kontrollschächte für Brunnen- und Sickeranlagen DIN 4034-2:2013-05,7

KÜHNE-IDEAL®

6. Schachtringe mit Falz (SR-F) mit einbetoniertem Boden

Außengesamtiefe + 30 mm

Boden h = 150 mm bei Schachtringen mit Falz **mit** und **ohne** Steigeisen

8706 Steigeisen DIN 1212 E, EN 13101, **eingebaut**, Steigm. 250 mm, Zusch./St € 11.43

° 8709 Steigeisen DIN 1212 GS, zum Anschrauben € 18.36

Dazu: 7920 Satz Befestigungsmaterial: 2 Steigeisenanker aus Edelstahl V4A, 2 Isolierhülsen € 27.80
(zugelassen nach DIN 1211-3; 1212-3)

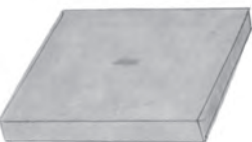


Artikel-Nr. glatt	Artikel-Nr. für Steigeisen	DN innen Ø mm	Höhe mm	Wandstärke mm	Gewicht kg	Preis €
0655	L	600	500	60	230	133.54
0855	L	800	500	90	445	186.14
0815	L	800	1000	90	680	234.82
1055	L s1056 L	1000	500	90	660	220.38
1075	B	1000	750	90	860	258.43
1015	L s1016 L	1000	1000	90	1050	272.85
1255	L s1256 B	1200	500	90	900	283.34
1275	B	1200	750	90	1100	347.69
1215	L s1216 B	1200	1000	90	1320	354.18
1555	L s1556 B	1500	500	90	1200	410.60
1575	B	1500	750	90	1490	477.49
1515	L s1516 L	1500	1000	90	1770	506.35
2055	L s2056 B	2000	500	90	1850	586.38
2075	B	2000	750	90	2250	709.68
2015	L s2016 B	2000	1000	90	2600	716.23
2555	L s2559 ° B	2500	500	100	3100	890.69
2515	B s2516 ° B	2500	1000	100	4100	1.138.62
2855	B s2857 ° B	2800	500	90	3360	1.322.27
2875	B	2800	750	90	3885	1.539.38
2815	B s2816 ° B	2800	1000	90	4410	1.756.47

KÜHNE-IDEAL® Auf Bestellung

7. Abdeckplatten Sonderformate

- rechteckig, quadratisch, z. B. für Pellets-Tank geeignet,
- ohne Loch oder mit Loch.



Artikel-Nr.		Außenmaß mm	Form	Höhe mm	Gewicht kg	Preis €
3901	B ohne Loch	1100/ 500	Rechteck	160	220	229.57
3902	B mit Loch DN 150	1100/ 500	Rechteck	160	192	270.22
3911	B ohne Loch	1550/ 250	Rechteck	100	97	137.74
3912	B mit Loch DN 100	1550/ 250	Rechteck	100	94	183.65
3921	B ohne Loch	1700/ 900	Rechteck	100	383	306.95
3922	B mit Loch DN 150	1700/ 900	Rechteck	100	379	356.80
3931	B ohne Loch	1800/ 400	Rechteck	80	144	177.10
3932	B mit Loch DN 150	1800/ 400	Rechteck	80	140	196.77
3941	B ohne Loch	2000/1200	Rechteck	100	600	359.43
3942	B mit Loch DN 200	2000/1200	Rechteck	100	592	394.85
3951	B ohne Loch	1200	Quadrat	200	720	373.86
3952	B mit Loch DN 200	1200	Quadrat	200	712	432.89
3961	B ohne Loch	1250	Quadrat	170	664	373.86
3962	B mit Loch DN 200	1250	Quadrat	170	656	434.21

L = Lager
B = Bestellung

Auf Lager



Regenrohr-Sandfang



L = Lager
B = Bestellung

**XVIII. Hofabläufe und Straßenabläufe,
Filtersystem, Betonrohre**

1. Hofabläufe DN innen = 300 mm nach DIN 1236

1.1. Normalausführung (h = 910 mm)

Bestehend aus:

DIN 1236-Nr.	Artikel-Nr.	Bezeichnung	Gewicht kg	Preis €
21	3013	L Unterteil mit Ablauf KG-Muffe DN 100 mm, 330 mm hoch	42	50.12
25	3049	L Oberteil mit Tragnocken 480 mm hoch (lang)	53	38.05
	7315	L Guss-Aufsatz Kl. B, 125 kN, 100 mm hoch, quadratisch	20,5	108.09
L	7319	L Schlammeimer verzinkt, lang	3,5	45.93
				€ 242.19

1.2. Niedere Ausführung (h = 690 mm)

Bestehend aus:

DIN 1236-Nr.	Artikel-Nr.	Bezeichnung	Gewicht kg	Preis €
21	3013	L Unterteil mit Ablauf KG-Muffe DN 100 mm, 330 mm hoch	42	50.12
26	3026	L Oberteil mit Tragnocken 250 mm hoch (kurz)	28	36.07
	7315	L Guss-Aufsatz Kl. B, 125 kN, 100 mm hoch, quadratisch	20,5	108.09
K	7318	L Schlammeimer verzinkt, kurz	2,5	38.05
				€ 232.33

1.3. Hofablauf-Einzelteile, Wandstärke 50 mm

DIN 1236-Nr.	Artikel-Nr.	Bezeichnung	Gewicht kg	Preis €
21	3013	L Unterteil mit Ablauf KG-Muffe DN 100 mm, 330 mm hoch	42	50.12
22	3010	B Unterteil mit Ablauf 150 mm, 330 mm hoch	40	56.80
23	3012	B Unterteil mit Geruchverschluss, Ablauf 100 mm, 440 mm hoch	82	152.16
25	3049	L Oberteil mit Tragnocken, 480 mm hoch (lang)	53	38.05
26	3026	L Oberteil mit Tragnocken, 250 mm hoch (kurz)	28	36.07
27	3020	L Zwischenteil, 195 mm hoch	20	31.35
	3631	L Übergangsplatte ohne Tragnocken 620/300/120 mm	150	110.19
28	0637	L Ausgleichsring 250/60 mm, WS 100 mm, 450 mm außen	17	20.32

1.4. Hofsenkkasten-Aufsätze (Pultform, Rinnenform)

DIN 1236-Nr.	Artikel-Nr.	Bezeichnung	Gewicht kg	Preis €
	7315	L Pultform Kl. B 125 kN, Gusseisen, 100 mm hoch, quadratisch	20,5	108.09
	7316	L Rinnenform Kl. B 125 kN, 100 mm hoch, quadratisch	20,5	150.18
	7306	L Pultform Kl. A 50 kN, Gusseisen, 60 mm hoch, quadratisch	12,5	86.57
	7303	L Einlaufrost Kl. A 50 kN, Gusseisen, 30 mm h., rund, D=350mm	10	62.61
L	7319	L Schlammeimer verzinkt für Hofabläufe, lang	3,5	45.93
K	7318	L Schlammeimer verzinkt für Hofabläufe, kurz	2,5	38.05

1.5. Spezial-Hofablauf, DN innen = 200 mm

Befahrbar bis 80 kN, Höhe 290 mm

Artikel-Nr.	Bezeichnung	Gewicht kg	Preis €
7852	L Spezial-Hofablauf mit Auslauf PVC DN 100, komplett	28	119.38

1.6. Regenrohr-Sandfang, DN innen = 200 mm

Oberteil mit Gussdeckel und Kunststoffeimer, Höhe 300 mm, Unterteil mit Geruchverschluss Höhe 340 mm, Gesamthöhe 640 mm.

Artikel-Nr.	Bezeichnung	Gewicht kg	Preis €
7861	L Regenrohr-Sandfang mit Auslauf PVC DN 100, komplett	60	223.01
7867	B Regenrohr-Sandfang mit Auslauf KG-Muffe DN 150	69	285.96
7862	L Zwischenstück D=200 mm, 300 mm hoch	15	28.35

NEU!

Filtersäcke für Hofabläufe und Straßenabläufe auf Seite 72.

Auf Lager



L = Lager
B = Bestellung

2. Straßenabläufe DN innen = 450 mm

Nach DIN 4052

2.1. Normalausführung (h=1050 mm)

Bestehend aus:

DIN 4052-Nr.	Artikel-Nr.	Bezeichnung	Gewicht kg	Preis €
1 a	4517	L Unterteil mit KG-Muffe DN 150 mm, 315 mm hoch	96	62.17
55 d	4557	L Oberteil ohne Tragnocken, 570 mm hoch (lang)	125	40.53
	7251	L Pultform Kl. C, 500/500 mm, h=160 mm, ohne Einlage	90	330.57
4 a	7256	L Schlammeimer verzinkt, Form A4, 500/500 mm, lang	8	68.24
				€ 501.51

2.2. Niedere Ausführung (h=675 mm)

Bestehend aus:

DIN 4052-Nr.	Artikel-Nr.	Bezeichnung	Gewicht kg	Preis €
1 a	4517	L Unterteil mit KG-Muffe DN 150 mm, 315 mm hoch	96	62.17
5 c	4520	L Oberteil ohne Tragnocken, 195 mm hoch (kurz)	40	26.63
	7251	L Pultform Kl. C, 500/500 mm, h=160mm, ohne Einlage	90	330.57
1 b	7255	L Schlammeimer verzinkt, Form B1, 500/500 mm, kurz	4,2	43.29
				€ 462.66

2.3. Straßenablauf-Einzelteile, Wandstärke 60 mm

DIN 4052-Nr.	Artikel-Nr.	Bezeichnung	Gewicht kg	Preis €
1 a	4517	L Unterteil mit KG-Muffe DN 150 mm, h=315 mm	96	62.17
1	4518	L Unterteil mit KG-Muffe DN 200 mm, Münchner Modell , h=330 mm	96	83.17
1 g	4516	B Unterteil m. Geruchverschl., Ablauf 150 mm, h=415mm	125	246.07
5 d	4557	L Oberteil ohne Tragnocken, 570 mm hoch (lang)	125	40.53
5 b	4530	L Oberteil ohne Tragnocken, 290 mm hoch (kurz)	60	38.56
5 c	4520	L Oberteil ohne Tragnocken, 190 mm hoch (kurz)	40	26.63
6 a	4531	L Zwischenteil D=450 mm, 290 mm hoch	60	41.31
6 b	4521	L Zwischenteil D=450 mm, 195 mm hoch	40	26.11
10 a	0649	L Ausgleichsring 390/60 mm, einseitig gerade, WS 130mm 650 mm außen	29	18.36
	3641	L Übergangsplatte ohne Tragnocken 620/450/150 mm	125	101.65

2.4. Ausführung für Guss-Aufsatz 300x500 mm

DIN 4052-Nr.	Artikel-Nr.	Bezeichnung	Gewicht kg	Preis €
1 a	4517	L Unterteil mit KG-Muffe DN 150 mm, 315 mm hoch	96	62.17
11	4580	L Schaftkonus für Guss-Aufsatz 300x500mm, 290mm hoch	53	42.37
10 b	4586	L Ausgleichsring für Guss-Aufsatz 60 mm hoch	9	23.10

2.5. Straßensinkkasten-Aufsätze (Pultform, Rinnenform) DN innen = 450 mm

Artikel-Nr.	Bezeichnung	Preis €
7251	L Pultform Kl. C, 500/500 mm, Schlitzweite 36 mm, 160 mm hoch, 90 kg	330.57
7252	B Pultform Kl. C, 500/500 mm, Schlitzweite 16 mm, 160 mm hoch, 107 kg	541.77
7253	L Pultform Kl. D, 500/500 mm, Schlitzweite 36 mm, 160 mm hoch, 108 kg	439.45
7254	L Rinnenform Kl. C, 500/500 mm, Schlitzw. 32 mm, 160 mm hoch, 103 kg	330.57
7255	L Schlammeimer verzinkt, Form B1, kurz, 240 mm hoch, 4,2 kg	43.29
7256	L Schlammeimer verzinkt, Form A4, lang, 580 mm hoch, 8 kg	68.24
7257	L Kunststofftrichter für Straßenablauf (für ältere Pultformen), 1 kg	12.33
7270	L 300x500 mm - 250 kN, Kl. C, Schlitzw. 34.5 mm, 160 mm hoch, 69 kg	257.11
7271	L 300x500 mm - 250 kN, Kl. C, Schlitzw. 16 mm, 160 mm hoch, 70 kg	388.29
7272	B 300x500 mm - 400 kN, Kl. D, Schlitzw. 34.5 mm, 160 mm hoch, 72 kg	417.15
7273	B 300x500 mm - Rinne-400 kN, Kl. D, SW 34.5 mm, 160 mm hoch, 72 kg	417.15
7275	L Schlammeimer verzinkt, oval, Form D1, kurz, 5,5 kg	56.41
7276	L Schlammeimer verzinkt, oval, Form C3, lang, 7,8 kg	68.22

Das **Filtersystem für Straßenabläufe** zur Behandlung und Filterung von Niederschlagswasser, hohe und niedrige Bauform, finden Sie auf Seite 72.