

## XVI. Viereck- und Kabelschächte

### Auf Bestellung

### 1. Viereckschächte

#### 1.1. Viereckschächte mit Boden (h<sub>Boden</sub>=100 mm)



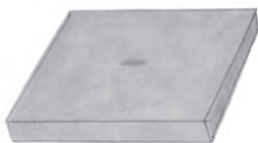
Artikel-Nr.		lichte Weite mm	Tiefe (außen) mm	Wandstärke mm	Gewicht kg	Preis €
5835	B	300 x 300	330	50	64	55.53
5845	B	400 x 400	330	55	97	80.00
5855	B	500 x 500	330	55	122	96.34
5865	B	600 x 600	330	60	178	113.07
5875	B	700 x 700	1120	100	980	666.34
5885	B	800 x 800	1120	100	1140	763.50
5815	B	1000 x 1000	1114	100	1350	850.03
5812	B	1200 x 1200	1120	100	2000	1.044.99
5805	B	1500 x 1500	1120	120	3256	1.469.14
5826	B	2000 x 1500	1120	160	4790	2.399.36

#### 1.2. Viereckschächte ohne Boden Weitere Größen auf Anfrage!



Artikel-Nr.		lichte Weite mm	Tiefe mm	Wandstärke mm	Gewicht kg	Preis €
5830	B	300 x 300	330	50	54	36.14
5840	B	400 x 400	330	55	65	61.55
5850	B	500 x 500	330	55	87	67.97
5860	B	600 x 600	330	60	128	82.42
5906ob	B	650 x 400	900	100	545	496.41
5870	B	700 x 700	1100	100	850	591.40
5881	B	800 x 800	1100	100	955	702.46
5918ob	B	1000 x 800	1100	100	1060	836.92
5811	B	1000 x 1000	1100	100	1170	755.98
5812ob	B	1200 x 1200	1100	100	1380	863.02
5919ob	B	1400 x 700	1100	100	1220	818.17
5914ob	B	1400 x 1000	1100	120	1710	812.18
5915-1o	B	1500 x 1250	1100	120	1940	918.81
5915ob	B	1500 x 1500	1100	120	2100	1.320.96
5916ob	B	2000 x 1500	1100	160	3340	2.032.41
5917ob	B	2000 x 2000	2480	200	10920	5.752.28

#### 1.3. Deckel für Viereckschächte, begehbar (kleiner Falz mit ca. 10 mm)



Artikel-Nr.		lichte Weite mm	Höhe mm	Wandstärke mm	Gewicht kg	Preis €
5836	B	300 x 300	45	50	22	55.11
5846	B	400 x 400	50	50	33	69.44
5856	B	500 x 500	60	55	70	89.78
5866	B	600 x 600	60	60	90	102.36
5883	B	800 x 800	60	100	145	177.97

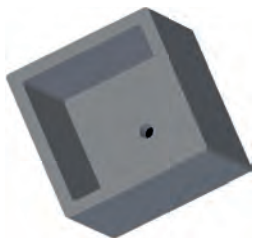
#### 1.4. Abdeckplatten für Viereckschächte, begehbar mit Deckelloch Ø=625 mm

Artikel-Nr.		lichte Weite mm	Tiefe mm	Gewicht kg	Preis €
5886	B	800 x 800	160	256	226.12
5816	B	1000 x 1000	160	471	264.93
5813	B	1200 x 1200	200	860	477.69
5806	B	1500 x 1500	200	1415	666.34
5827	B	2000 x 1500	240	2350	997.13

B = Bestellung

## 2. Kabelschächte eckig

**Bestehend aus:** Unterteil mit Boden, BKL 60, mit Sickeröffnung im Boden oder ohne Boden, Übergangsplatte, Höhenausgleich, Kabelschachtdeckung.  
Wanddurchführungsmuffen aus PVC oder PE können eingebaut werden.  
Zwischen den Schachtteilen ist mit Zementmörtel nach DIN EN1992-1-1 zu verfugen.



**NEU auf Lager!**  
**KÜHNE-IDEAL®**  
Ohne Wanddurchführung



**NEU auf Lager!**  
**KÜHNE-IDEAL®**

### 2.1. Kabelschacht Unterteile mit Boden, BKL 60, Sickeröffnung

Artikel-Nr.		lichte Weite mm	Höhe mm innen/außen	Wandstärke mm	Gewicht kg	Preis €
5906	B	650 x 400	800/ 900	100	605	571.94
5907	B	700 x 700	1020/1120	100	980	666.34
5908	B	800 x 800	1000/1120	100	1155	763.50
<b>5911</b>	<b>L</b>	<b>1000 x 1000</b>	<b>1000/1140</b>	<b>100</b>	<b>1350</b>	<b>850.03</b>
5912	B	1200 x 1200	1000/1120	100	1820	1.044.99
5919	B	1400 x 700	1000/1120	100	1525	978.09
5914	B	1400 x 1000	1000/1120	100	2152	1.085.20
5915	B	1500 x 1500	970/1120	120	2965	1.469.14
5917	B	2000 x 2000	2300/2500	200	13000	6.284.35

### 2.2. Übergangsplatten für Kabelschächte, BKL 60

Artikel-Nr.		lichte Weite mm	Höhe mm	Aussparung mm	Gewicht kg	Preis €
5930	B	800 x 800	160	700 x 700	210	207.40
<b>5931</b>	<b>L</b>	<b>1000 x 1000</b>	<b>160</b>	<b>700 x 700</b>	<b>390</b>	<b>250.59</b>
5931-1	B	1200 x 1200	200	700 x 700	750	492.01
5932	B	1400 x 1000	200	1400 x 700	540	480.13
5935	B	1500 x 1500	200	1400 x 700	1030	733.46
5936	B	2000 x 1500	240	1400 x 700	2000	1.787.03
5937	B	2000 x 2000	240	1400 x 700	2900	1.847.57

### 2.3. Höhenausgleich auf Übergangsplatten

Artikel-Nr.		lichte Weite mm	Höhe mm	Wandstärke mm	Gewicht kg	Preis €
5966	B	700 x 700	60	100	46	144.50
5967	B	700 x 700	90	100	69	163.24
5969	B	1400 x 700	90	120	125	212.75
5969-14	B	1400 x 700	140	120	185	246.20

### 2.4. Zubehör

Artikel-Nr.	Bezeichnung	Preis €
5951	eingebaute PVC- oder PE Wanddurchführung DN 110 mm	17.31
5952	eingebaute PVC- oder PE Wanddurchführung DN 160 mm	19.68

### 2.5. Kabelschachtdeckel ohne Entlüftung

Artikel-Nr.	lichte Weite mm	Deckel	Rahmen	Höhe mm	Belastungs-klasse	Gewicht kg	Preis €
5977	B 650 x 400	Beton-Guss	Beton-Guss	180	D 400 kN	164	459.12
<b>5980</b>	<b>L 700 x 700</b>	<b>Beton-Guss</b>	<b>Beton-Guss</b>	<b>160</b>	<b>B 125 kN</b>	<b>189</b>	<b>505.04</b>
<b>5981</b>	<b>L 700 x 700</b>	<b>Beton-Guss</b>	<b>Beton-Guss</b>	<b>160</b>	<b>D 400 kN</b>	<b>339</b>	<b>945.80</b>
5983	B 1400 x 700	Beton-Guss	Beton-Guss	160	D 400 kN	591	1.823.37
5977-tag	B 700 x 700	Beton-Guss	Guss	100	D 400 kN	226	1.079.37
5984	B 1400 x 700	Beton-Guss	Guss	100	D 400 kN	439	2.020.13

**NEU auf Lager!**

tagwasserdicht

tagwasserdicht

L = Lager  
B = Bestellung

**NEU!**  
**KÜHNE-IDEAL®**  
Auf Lager

### 3. Kabelschacht eckig-rund DN 1000

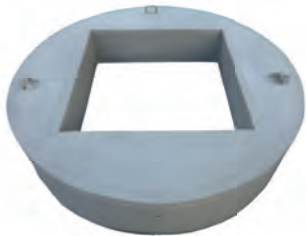
Nach DIN 4034 Teil 2

**Bestehend aus:** Unterteil mit Boden, BKL 60, mit oder ohne Sickeröffnung im Boden, Übergangsplatte, Höhenausgleich, Kabelschachtdeckung.  
Wanddurchführungsmuffen aus PVC oder PE können eingebaut werden.  
Zwischen den Schachtteilen ist mit Zementmörtel nach DIN EN1992-1-1 zu verfügen.

#### 3.1. Kabelschacht eckig-rund DN 1000, mit Boden, BKL 60, mit oder ohne Sickeröffnung

Artikel-Nr. mit Sickeröffng.	Artikel-Nr. ohne Sickeröffng.	lichte Weite mm	Höhe mm innen/außen	Wandstärke mm	Gewicht kg	Preis €
5911eckru L	5911eckru-o B	1000	800/950	100	1100	453.27

Ohne Wanddurchführungen! Auf Bestellung auch mit Wanddurchführungen möglich!



Designrecht angemeldet

#### 3.2. Kabelschacht-System DN 1000 für Deckel eckig

Bestehend aus:

- Kabelschacht DN 1000 eckig-rund (siehe 3.1.),
- Übergangsplatte (siehe 3.2.1.),
- Höhenausgleich (siehe 3.2.2.),
- Kabelschachtdeckel (S. 66).

##### 3.2.1. Übergangsplatte 400 kN für Kabelschachtdeckel 700x700 mm

Artikel-Nr.	lichte Weite mm	Höhe mm	Aussparung mm	Gewicht kg	Preis €
5931eckru L	1000	200	700 x 700	458	331.58

##### 3.2.2. Höhenausgleich auf ÜPL für Kabelschachtdeckel 700x700 mm

Artikel-Nr.	lichte Weite mm	Höhe mm	Wandstärke mm	Gewicht kg	Preis €
5966 L	700 x 700	60	100	46	144.50
5967 L	700 x 700	90	100	69	163.24



Designrecht angemeldet

#### 3.3. Kabelschacht-System DN 1000 für Deckel rund

Bestehend aus:

- Kabelschacht DN 1000 eckig-rund (siehe 3.1.),
- Übergangsplatte DN 1000 mit Muffe (siehe 3.3.1.), oder
- Schachthals mit Muffe (siehe 3.3.2.),
- Schachtdeckung Beton-Guss DN 625 (S. 69).

##### 3.3.1. Übergangsplatte 400 kN für Schachtdeckel rund DN 625 mm

Artikel-Nr.		mit Muffe	DN innen Ø mm	Höhe mm	Wandstärke mm	Gewicht kg	Preis €
4163	L exzentr.	AP-M-S	1000/ 625	250	120	498	431.58
4164	L exzentr.	AP-M-S	1000/ 800	250	120	430	478.80

##### 3.3.2. Schachthals (Konus) 400 kN ohne Steighilfe für Schachtdeckel rund DN 625 mm

Artikel-Nr.		mit Muffe	DN innen Ø mm	Höhe mm	Wandstärke mm	Gewicht kg	Preis €
4160ko	L exzentr.	SH-M	1000/ 625	320	120	390	181.49
4163ko	L exzentr.	SH-M	1000/ 625	600	120	610	127.90
4163la	L exzentr.	SH-M	1000/ 625	850	120	890	185.62



Designrecht angemeldet

L = Lager  
B = Bestellung

Dazu passende Schachtringe mit Muffe DN 1000 auf S. 7 und 8,  
Ausgleichsringe verschiebesicher DN 625 auf S. 11.