

Schachtmaterial Falz DIN 4034 Teil 2
Versickerungs- schächte Typ A und Typ B gemäß DWA-A 138
Regenwasser- Bewirtschaftung für Rigolen
Regenwasser- Sammelanlagen
Saugbrunnen und Schluckbrunnen
Versickerungs- system für Straßen
Sicker-Zisternen „3 in 1“ und „2 in 1“
Retentions- anlagen
Sedimentations- anlagen
Hydrosystem - mit Bauartzulassung
Sickersaftschaft für Silos „SILO“
Dreikammer- Anlagen und Vollbiologische Kleinkläranlagen
Abscheidertechnik, Wasserzähler- schacht
Schacht- abdeckungen und Schachtzubehör
Hof- und Straßenabläufe, Filtersystem, Betonrohre
Winkelstütz- elemente, L-Steine, U-Steine
Viereck- und Kabelschächte, Stahlbeton- Müllboxen
Fertigmischungen, Carbonatsand, Kernbohrungen, Dichtringe, Leihgebühren
Zubehör, Artikel für bundesweiten Versand mit DHL
Frachttabelle, AGB, Stichwort-

## KÜHNE-IDEAL® I. Schachtmaterial wandverstärkt mit Muffe

### Zusätzliche, erhöhte Qualitätskontrolle im Betonwerk Kühne

Für unsere Marke **KÜHNE-IDEAL®** haben wir seit 9/2017 **freiwillig zusätzliche Maßkontrollen** gegenüber den Anforderungen der **DIN V 4034/1, EN 1917, Typ 2** eingeführt durch

- Intensivierung der werkseigenen Produktionskontrolle (WPK),
- mehrmals jährliche intensive Fremdüberwachung durch den Güteschutz Beton- und Fertigteilerwerke Land Bayern e.V., PÜZ BAU GmbH.



**Schachtmaterial KÜHNE-IDEAL® wandverstärkt mit Muffe nach DIN V 4034/1, EN 1917, Typ 2, erfüllt nachhaltig:**

- **Druckfestigkeitsklasse C40/50** beim Schachtaufbau und beim Schachtunterteil, Berme-Beton entsprechend der erhöhten Anforderungen,
- erhöhte Anforderungen der **Wasserdichtheit**: innerer Prüfdruck 1,0 bar,
- **Scheiteldruckkraft F** von Schachtringen: bei DN 1000 – DN 1500 F 80 kN/m,
- **Zement** mindestens 320 kg/m<sup>3</sup>,
- **Widerstandsfähigkeit** gegen chemisch mäßig angreifende Umgebung Expositions-klasse XA2 nach EN 206-1, DIN 1045-2, DIN 4281, ATV A 115, ATV M 168.
- Verwendung von **Kompressionsdichtungen aus Elastomeren**, keine Rolldichtungen.



### Revisions-, Kontroll-, Absetz-, Pumpenschächte

- Nach DIN V 4034/1, EN 1917 Typ 2,
- nach BG-R 126/ DGUV R 103-003, ehemals BG-R 177 und
- nach der Stellungnahme des Güteschutzes Beton- und Fertigteilerwerke Land Bayern e.V., PÜZ BAU GmbH.



### Revisionschächte - Kontrollschächte

Für erdverlegte Abwasserkanäle und -leitungen, mit **Steigeisen** oder **Steigbügel**

- nach EN 1917 DIN V 4034/1, Typ 2,
- zur **Kontrolle, Belüftung, Entlüftung, Wartung, Reinigung, Hebung von Abwasser**,
- unbrennbar, im Brandfall in eine Richtung Hitze abführend, geringe Wärmeleitfähigkeit und hohe Feuerbeständigkeit,
- durch ihr Eigengewicht formstabil, nicht aufschwimmbar und lagegenau bei Erddruck.



### Absetzschächte - Pumpenschächte

nach EN 1917 DIN V 4034/1, Typ 2, ohne eingebaute Steighilfen,

- zur **Wartung, Reinigung, Hebung von Abwasser**,
- in Schachtringbauweise oder mit Monolithböden, wandverstärkt,
- unbrennbar und im Brandfall in eine Richtung Hitze abführend,
- durch ihr Eigengewicht formstabil, nicht aufschwimmbar und lagegenau bei Erddruck.

### Unsere Schächte sind gleichwertig ausgestattet mit:

- zweiläufigen **Steigeisen** DIN 1212 E, EN 13101,
- einläufigen **Steigbügel** Form B DIN 19555, EN 13101-Klasse I,
- **ohne Steighilfen** (für die Montage von Steigleitern).



DIN V 4034/1, EN 1917 Typ 2

## KÜHNE-IDEAL® 1. Schachtringe wandverstärkt mit Muffe (SR-M)

### 1.1. Schachtringe glatt, für Steigeisen



- 8706 Steigeisen DIN 1212 E, EN 13101, **eingebaut**, Steigm. 250 mm, Zuschlag/St. € 11.43
- \* 8710 Steigeisen DIN 1212 E, GS 13101, **gebohrt & geschraubt**, Steigm. 250 mm, Zuschlag/St. € 56.16
- ° 8709 Steigeisen DIN 1212 GS, zum Anschrauben € 18.36
- ° 7920 Satz Befestigungsmaterial: 2 Einschlaganker, 2 Gewindestangen, 2 Muttern, 2 U-Scheiben, 2 Isolierhülsen € 27.80

außerh. DIN

Artikel-Nr.		DN innen Ø mm	Höhe mm	Wandst. mm	Gewicht kg	Anzahl Steigeisen	Preis €
s4121	B	1000	250	120	268	1	97.10
s4151	L	1000	500	120	535	2	104.29
s4171	L	1000	750	120	803	3	169.23
s4111	L	1000	1000	120	1070	4	179.72
* s4351	B	1500	500	150	1050	2	372.55
* s4371	B	1500	750	150	1575	3	578.44
* s4311	B	1500	1000	150	2100	4	747.72
* s4451	B	2000	500	150	1325	2	609.99
* s4471	B	2000	750	150	1900	3	874.95
* s4411	B	2000	1000	150	2560	4	1.133.58
* s4425050	B	2500	500	150	1620	2	785.77
* s4425075	B	2500	750	150	2400	3	1.188.67
* s4425100	B	2500	1000	150	3050	4	1.323.58



### 1.2. Schachtringe glatt, für Steigbügel Form B

- 8716 Steigbügel DIN 19555, EN 13101, schwarz, **eingebaut**, Steigm. 250 mm, Zuschlag/St. € 9.84
- \* 8720 Steigbügel DIN 19555, EN 13101, schwarz, **gebo. & geschl.**, Steigm. 250 mm, Zuschlag/St. € 34.10
- B 8717 Steigbügel Edelstahl orange, DIN 19555 EN 13101, **eingeb.**, Steigm. 250 mm, Zuschlag/St. € 26.23

außerh. DIN

Artikel-Nr.		DN innen Ø mm	Höhe mm	Wandst. mm	Gewicht kg	Anzahl Steigbügel	Preis €
sb4122	L	1000	250	120	268	1	97.10
sb4152	L	1000	500	120	535	2	104.29
sb4172	L	1000	750	120	803	3	169.23
sb4112	L	1000	1000	120	1070	4	179.72
sb4252	L	1200	500	135	700	2	242.84
sb4272	L	1200	750	135	1100	3	341.05
sb4212	L	1200	1000	135	1400	4	402.33
sb4352	B	1500	500	150	1050	2	372.55
sb4372	B	1500	750	150	1575	3	578.44
sb4312	B	1500	1000	150	2100	4	747.72
* sb4452	B	2000	500	150	1325	2	609.99
* sb4472	B	2000	750	150	1900	3	874.95
* sb4412	B	2000	1000	150	2560	4	1.133.58
* sb4425050	B	2500	500	150	1620	2	785.77
* sb4425075	B	2500	750	150	2400	3	1.188.67
* sb4425100	B	2500	1000	150	3050	4	1.323.58

L = Lager  
 B = Bestellung

Die dazugehörigen Schachtleitern und Einsteighilfen finden Sie auf Seite 65!

Schachtmaterial  
Falz  
DIN 4034 Teil 2

Versickerungs-  
schächte  
Typ A und Typ B  
gemäß DWA-A 138

Regenwasser-  
Bewirtschaftung  
für Rigolen

Regenwasser-  
Sammelanlagen

Saugbrunnen und  
Schluckbrunnen

Versickerungs-  
system  
für Straßen

Sicker-Zisternen  
„3 in 1“ und  
„2 in 1“

Retentions-  
anlagen

Sedimentations-  
anlagen

Hydrosystem - mit  
Bauartzulassung

Sickersaftschaft  
für Silos  
„SILO“

Dreikammer-  
Anlagen und  
Vollbiologische  
Kleinkläranlagen

Abscheidertechnik,  
Wasserzähler-  
schacht

Schachtab-  
deckungen und  
Schachtzubehör

Hof- und  
Straßenabläufe,  
Filtersystem,  
Betonrohre

Winkelstütz-  
elemente,  
L-Steine,  
U-Steine

Viereck- und  
Kabelschächte,  
Stahlbeton-  
Müllboxen

Fertigmischungen,  
Carbonatsand,  
Kernbohrungen,  
Dichtringe,  
Leihgebühren

Zubehör,  
Artikel für  
bundesweiten  
Versand mit DHL

Frachttabelle,  
AGB,  
Stichwort-

**DIN V 4034/1, EN 1917 Typ 2**

**1.3. Schachtringe glatt, ohne Steighilfe**



Artikel-Nr.		DN innen Ø mm	Höhe mm	Wandstärke mm	Gewicht kg	Preis €
4153	L	1000	500	120	535	104.29
4173	L	1000	750	120	803	169.23
4113	L	1000	1000	120	1070	179.72
4253	L	1200	500	135	700	242.84
4273	L	1200	750	135	1100	341.05
4213	L	1200	1000	135	1400	402.33
4353	L	1500	500	150	1050	372.55
4373	L	1500	750	150	1575	578.44
4313	L	1500	1000	150	2100	747.72
4453	B	2000	500	150	1325	609.99
4473	B	2000	750	150	1900	874.95
4413	B	2000	1000	150	2560	1.133.58
4425050	B	2500	500	150	1620	785.77
4425075	B	2500	750	150	2400	1.188.67
4425100	B	2500	1000	150	3050	1.323.58

**Neu!**

**1.4. Schachtringe gelocht, ohne Steighilfe**



eingetragenes Design

Artikel-Nr.		DN innen Ø mm	Höhe mm	Wandst. mm	Gewicht kg	Anzahl Löcher	Preis €
1650-50	B	1000	500	120	535	8	310,29
1650	B	1000	1000	120	1070	16	591.72
1651-50	B	1200	500	135	700	8	448.84
1651	B	1200	1000	135	1400	16	814.33
1652-50	B	1500	500	150	1050	8	578.55
1652	B	1500	1000	150	2100	16	1.159.72
1653-50	B	2000	500	150	1325	8	815.99
1653	B	2000	1000	150	2560	16	1.491.60
1654-50	B	2500	500	150	1620	10	1.043.27
1654	B	2500	1000	150	3050	20	1.838.58

**KÜHNE-IDEAL®**

**2. Abdeckplatten mit Muffe (AP-M-S) und Übergangsplatten mit Muffe (ÜP-M-S)**



Artikel-Nr.			Prüfkraft kN	DN innen Ø mm	Höhe mm	Wandstärke mm	Gewicht kg	Preis €
4163	L	exzentr.	AP-M-S	400	1000/ 625	250	498	431.58
4164	L	exzentr.	AP-M-S	400	1000/ 800	250	430	478.80
4263	L	exzentr.	AP-M-S	400	1200/ 625	250	760	736.69
4263-80	B	exzentr.	AP-M-S	400	1200/ 800	250	660	785.81
4264	B	exzentr.	ÜP-M-S	400	1200/1000	250	530	680.76
4363	L	exzentr.	AP-M-S	400	1500/ 625	250	1230	895.28
4363-80	B	exzentr.	AP-M-S	400	1500/ 800	250	1130	1.001.36
4363-100	B	exzentr.	ÜP-M-S	400	1500/1000	250	890	863.62
4463	B	exzentr.	AP-M-S	400	2000/ 625	250	2400	1.583.33
4463-80	B	exzentr.	AP-M-S	400	2000/ 800	250	2300	1.613.47
4464	B	exzentr.	ÜP-M-S	400	2000/1000	250	2100	1.593.81
4425apm	B	exzentr.	AP-M-S	400	2500/ 625	300	4570	1.957.18
4425üpl	B	exzentr.	ÜP-M-S	400	2500/1000	300	4029	1.829.94

L = Lager  
B = Bestellung

**Die dazugehörigen Schachtleitern und Einsteighilfen finden Sie auf Seite 65!**

**DIN V 4034/1, EN 1917 Typ 2**
**KÜHNE-IDEAL® 3. Schachthals (Konus) wandverstärkt mit Muffe (SH-M)**
**3.1. Schachthals (Konus) für Steigeisen, exzentrisch**


- 8706 Steigeisen DIN 1212 E, EN 13101, **eingebaut**, Steigm. 250 mm, Zuschlag/St. € 11.43
- ° 8709 Steigeisen DIN 1212 GS, zum Anschrauben € 18.36
- ° 7920 Satz Befestigungsmaterial: 2 Einschlaganker, 2 Gewindestangen, 2 Muttern, 2 U-Scheiben, 2 Isolierhülsen € 27.80

Artikel-Nr.		Prüfkraft kN	DN innen Ø mm	Höhe mm	Wandst. mm	Gewicht kg	Anzahl Steigeisen	Preis €
s4160st	L Minikonus	400	<b>1000/625</b>	<b>320</b>	120	390	1	181.49
s4161	L	400	<b>1000/625</b>	<b>640</b>	120	610	2	127.90
s4161l	L Langkonus	400	<b>1000/625</b>	<b>850</b>	120	890	3	185.62
° s4361	L	400	<b>1500/625</b>	<b>640</b>	150	1215	2	559.21



Minikonus

**3.2. Schachthals (Konus) für Steigbügel Form B, exzentrisch**

- 8716 Steigbügel DIN 19555, EN 13101, schwarz, **eingebaut**, Steigm. 250 mm, Zuschlag/St. € 9.84
- ° 8717 Steigbügel Edelstahl orange, DIN 19555 EN 13101, **eingeb.**, Steigm. 250 mm, Zuschlag/St. € 26.23

Artikel-Nr.		Prüfkraft kN	DN innen Ø mm	Höhe mm	Wandst. mm	Gewicht kg	Anzahl Steigeisen	Preis €
sb4160Bü	L Minikonus	400	<b>1000/625</b>	<b>320</b>	120	390	1	181.49
sb4162	L	400	<b>1000/625</b>	<b>640</b>	120	610	2	127.90
sb4162l	L Langkonus	400	<b>1000/625</b>	<b>850</b>	120	890	3	185.62
sb4262	L	400	<b>1200/625</b>	<b>640</b>	135	850	2	272.85
sb4262la	L Langkonus	400	<b>1200/625</b>	<b>850</b>	135	1114	3	452.93
sb4362	B	400	<b>1500/625</b>	<b>640</b>	150	1215	2	559.21


**3.3. Schachthals (Konus) ohne Steighilfe, exzentrisch**

**Neu!**  
**Neu!**

Artikel-Nr.		Prüfkraft kN	DN innen Ø mm	Höhe mm	Wandstärke mm	Gewicht kg	Preis €
4160ko	L Minikonus	400	<b>1000/625</b>	<b>320</b>	120	390	181.49
4163ko	L	400	<b>1000/625</b>	<b>640</b>	120	610	127.90
4163la	L Langkonus	400	<b>1000/625</b>	<b>850</b>	120	890	185.62
4163-80ko	B	400	<b>1000/800</b>	<b>640</b>	120	525	402.39
4163-80la	B Langkonus	400	<b>1000/800</b>	<b>850</b>	120	755	542.12
4263ko	L	400	<b>1200/625</b>	<b>600</b>	135	850	272.85
4263la	L Langkonus	400	<b>1200/625</b>	<b>850</b>	135	1114	452.93
4363ko	L	400	<b>1500/625</b>	<b>600</b>	150	1215	559.21

**Schachthals (Minikonus) „Münchner Modell“ ohne Steighilfe, exzentrisch**


Artikel-Nr.		Prüfkraft kN	DN innen Ø mm	Höhe mm	Wandstärke mm	Gewicht kg	Preis €
4160Mü	B Münchner Modell	400	<b>1000/625</b>	<b>300</b>	120	390	382.39

 L = Lager  
 B = Bestellung



Schachtmaterial  
 Falz  
 DIN 4034 Teil 2

Versickerungs-  
 schächte  
 Typ A und Typ B  
 gemäß DWA-A 138

Regenwasser-  
 Bewirtschaftung  
 für Rigolen

Regenwasser-  
 Sammelanlagen

Saugbrunnen und  
 Schluckbrunnen

Versickerungs-  
 system  
 für Straßen

Sicker-Zisternen  
 „3 in 1“ und  
 „2 in 1“

Retentions-  
 anlagen

Sedimentations-  
 anlagen

Hydrosystem - mit  
 Bauartzulassung

Sickersaftschaft  
 für Silos  
 „SILO“

Dreikammer-  
 Anlagen und  
 Vollbiologische  
 Kleinkläranlagen

Abscheidertechnik,  
 Wasserzähler-  
 schacht

Schachtab-  
 deckungen und  
 Schachtzubehör

Hof- und  
 Straßenabläufe,  
 Filtersystem,  
 Betonrohre

Winkelstütz-  
 elemente,  
 L-Steine,  
 U-Steine

Viereck- und  
 Kabelschächte,  
 Stahlbeton-  
 Müllboxen

Fertigmischungen,  
 Carbonatsand,  
 Kernbohrungen,  
 Dichtringe,  
 Leihgebühren

Zubehör,  
 Artikel für  
 bundesweiten  
 Versand mit DHL

Frachttabelle,  
 AGB,  
 Stichwort-

**KÜHNE-IDEAL® 4. Schachtringe (SR-M) mit einbetoniertem Boden**  
 Außengesamtweite + 70 mm

DIN V 4034/1, EN 1917 Typ 2



**4.1. Glatt mit einbetoniertem Boden, für Steigeisen Boden h=200 mm**

- 8706 Steigeisen DIN 1212 E, EN 13101, **eingebaut**, Steigm. 250 mm, Zuschlag/St. € 11.43
- \* 8710 Steigeisen DIN 1212 E, GS 13101, **gebohrt & geschraubt**, Steigm. 250 mm, Zuschlag/St. € 56.16
- ° 8709 Steigeisen zum Anschrauben € 18.36 + 7920 Satz Befestigungsmaterial € 27.80

Artikel-Nr.		DN innen Ø mm	Höhe mm	Wandst. mm	Gewicht kg	Anzahl Steigeisen	Preis €
s4155	L	1000	500	120	960	2	251.20
s4175	L	1000	750	120	1220	3	323.36
s4115	L	1000	1000	120	1490	4	331.22
s4355	B	1500	500	150	2000	2	797.56
* s4375	B	1500	750	150	2530	3	1.041.56
* s4315	B	1500	1000	150	3050	4	1.185.84
* s4455	B	2000	500	150	3000	2	1.406.23
* s4475	B	2000	750	150	3570	3	1.730.24
* s4415	B	2000	1000	150	4230	4	1.919.13
* s4425050-b	B	2500	500	150	4200	2	1.786.64
* s4425075-b	B	2500	750	150	4980	3	2.147.39
* s4425100-b	B	2500	1000	150	5630	4	2.375.63

**4.2. Glatt mit einbetoniertem Boden, für Steigbügel Form B Boden h=200 mm**

- 8716 Steigbügel DIN 19555, EN 13101, schwarz, **eingebaut**, Steigm. 250 mm, Zuschlag/St. € 9.84
- \* 8720 Steigbügel DIN 19555, EN 13101, schwarz, **gebo. & geschl.**, Steigm. 250 mm, Zuschlag/St. € 34.10
- B 8717 Steigbügel Edelstahl orange, DIN 19555 EN 13101, **eingeb.**, Steigm. 250 mm, Zuschlag/St. € 26.23

Artikel-Nr.		DN innen Ø mm	Höhe mm	Wandst. mm	Gewicht kg	Anzahl Steigbügel	Preis €
sb4156	L	1000	500	120	960	2	251.20
sb4176	L	1000	750	120	1220	3	323.36
sb4116	L	1000	1000	120	1490	4	331.22
sb4256	L	1200	500	135	1330	2	414.51
sb4276	L	1200	750	135	1730	3	507.67
sb4216	L	1200	1000	135	2000	4	594.80
sb4356	B	1500	500	150	2000	2	797.56
sb4376	B	1500	750	150	2530	3	1.041.56
sb4316	B	1500	1000	150	3050	4	1.185.84
* sb4456	B	2000	500	150	3000	2	1.406.23
* sb4476	B	2000	750	150	3570	3	1.730.24
* sb4416	B	2000	1000	150	4230	4	1.919.13
* sb4425050-b	B	2500	500	150	4200	2	1.786.64
* sb4425075-b	B	2500	750	150	4980	3	2.147.39
* sb4425100-b	B	2500	1000	150	5630	4	2.375.63



**4.3. Glatt mit einbetoniertem Boden, ohne Steighilfe Boden h=200 mm**



Artikel-Nr.		DN innen Ø mm	Höhe mm	Wandst. mm	Gewicht kg		Preis €
4157	L	1000	500	120	960		251.20
4177	L	1000	750	120	1220		323.36
4117	L	1000	1000	120	1490		331.22
4257	B	1200	500	135	1330		414.51
4277	B	1200	750	135	1730		507.67
4217	B	1200	1000	135	2000		594.80
4357	L	1500	500	150	2000		797.56
4377	L	1500	750	150	2530		1.041.56
4317	L	1500	1000	150	3050		1.185.84
4457	B	2000	500	150	3000		1.406.23
4477	B	2000	750	150	3570		1.730.24
4417	B	2000	1000	150	4230		1.919.13
4425050-bo	B	2500	500	150	4200		1.786.64
4425075-bo	B	2500	750	150	4980		2.147.39
4425100-bo	B	2500	1000	150	5630		2.375.63

L = Lager  
 B = Bestellung

**Die dazugehörigen Schachtleitern und Einsteighilfen finden Sie auf Seite 65!**

**DIN V 4034/1, EN 1917 Typ 2**

Alternativ zu 4.3.:

**4.4. Monolithische Schachtböden, ohne Steighilfe**
**Boden h = 150 mm** bei: DN innen 1000 mm, 1200 mm,  
**Boden h = 200 mm** bei: DN innen 1500 mm, 2000 mm, 2500 mm.


Artikel-Nr.	Nutzhalt ltr.	DN innen Ø mm	Höhe innen mm	Wandstärke mm	Gewicht kg	Preis €
4183-1mono L	<b>1.570</b>	<b>1000</b>	2000	150	3360	1.368.36
4183-2mono B	<b>1.766</b>	<b>1000</b>	2250	150	3530	1.461.82
4183-5mono B	<b>1.700</b>	<b>1200</b>	1500	150	3060	1.301.05
4183-4mono B	<b>2.300</b>	<b>1200</b>	2000	150	3820	1.478.44
4183-7mono B	<b>2.650</b>	<b>1500</b>	1000	150	2890	1.777.09
4183-6mono B	<b>3.500</b>	<b>1500</b>	2000	150	5620	1.897.57
4185-3mono B	<b>3.140</b>	<b>2000</b>	1000	150	4380	1.909.95
4185-7mono B	<b>7.000</b>	<b>2000</b>	2250	150	8360	3.090.54
4185-10mono B	<b>11.000</b>	<b>2500</b>	2000	150	10300	3.592.96

**Passend zu allen Absetz- und Pumpenschächten mit Muffe:**

**4.5. Schachtrohr (SRO-M), wandverstärkt mit Muffe, schalungserhärtet, mit 3 eingebauten Gewindeankern RD 30 oder 36 zum Setzen**

Artikel-Nr.	DN innen Ø mm	Höhe mm	Wandstärke mm	Gewicht kg	Preis €
4184-rohr150 B	<b>1500</b>	<b>1500</b>	150	2920	1.767.61
4184-rohr200 B	<b>1500</b>	<b>2000</b>	150	3890	1.559.70
4185-rohr150 B	<b>2000</b>	<b>1500</b>	150	3800	1.805.00
4185-rohr200 B	<b>2000</b>	<b>2000</b>	150	5060	1.992.69
4185-rohr250 B	<b>2000</b>	<b>2500</b>	150	6350	2.102.79

**5. Ausgleichsringe mit Muffe (AR-V) Verschiebesicher**

Artikel-Nr.	DN innen Ø mm	DN außen Ø mm	Höhe mm	Wandstärke mm	Gewicht kg	Preis €
4606 L	<b>620</b>	<b>860</b>	<b>60</b>	120	38	28.74
4608 L	<b>620</b>	<b>860</b>	<b>80</b>	120	51	31.35
4610 L	<b>620</b>	<b>860</b>	<b>100</b>	120	63	34.62
0806 L	<b>800</b>	<b>1040</b>	<b>60</b>	120	48	88.54
0808 L	<b>800</b>	<b>1040</b>	<b>80</b>	120	65	95.10
0810 L	<b>800</b>	<b>1040</b>	<b>100</b>	120	80	101.01


**6. Fußauflageringe mit Muffe (FAR-M) Ohne Steighilfe**

Artikel-Nr.	DN innen Ø mm	Höhe mm	Wandstärke mm	Gewicht kg	Preis €
4620 L	<b>1000</b>	<b>200</b>	120	180	318.77
4621 B	<b>1200</b>	<b>200</b>	135	240	450.29
4622 B	<b>1500</b>	<b>250</b>	220	440	995.91


 L = Lager  
 B = Bestellung

Schachtmaterial  
 Falz  
 DIN 4034 Teil 2

Versickerungs-  
 schächte  
 Typ A und Typ B  
 gemäß DWA-A 138

Regenwasser-  
 Bewirtschaftung  
 für Rigolen

Regenwasser-  
 Sammelanlagen

Saugbrunnen und  
 Schluckbrunnen

Versickerungs-  
 system  
 für Straßen

Sicker-Zisternen  
 „3 in 1“ und  
 „2 in 1“

Retentions-  
 anlagen

Sedimentations-  
 anlagen

Hydrosystem - mit  
 Bauartzulassung

Sickersaftschaft  
 für Silos  
 „SILO“

Dreikammer-  
 Anlagen und  
 Vollbiologische  
 Kleinkläranlagen

Abscheidertechnik,  
 Wasserzähler-  
 schacht

Schacht-  
 abdeckungen und  
 Schachtzubehör

Hof- und  
 Straßenabläufe,  
 Filtersystem,  
 Betonrohre

Winkelstütz-  
 elemente,  
 L-Steine,  
 U-Steine

Viereck- und  
 Kabelschächte,  
 Stahlbeton-  
 Müllboxen

Fertigmischungen,  
 Carbonatsand,  
 Kernbohrungen,  
 Dichtringe,  
 Leihgebühren

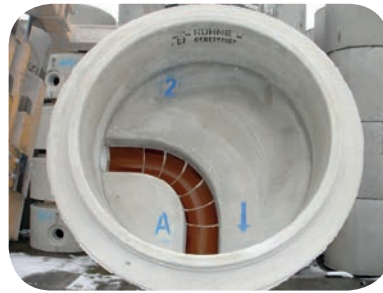
Zubehör,  
 Artikel für  
 bundesweiten  
 Versand mit DHL

Frachttabelle,  
 AGB,  
 Stichwort-

**Schachtunterteile KÜHNE-IDEAL® DN 1000 und Schachtunterteile KÜHNE-IDEAL® DN 1200**  
 Gerinne DN 100, DN 150 oder DN 200 Stzg.-Halbschale, Anschlüsse für KG



Typ Nr. 1



Typ Nr. 2



Typ Nr. 3



Typ Nr. 4



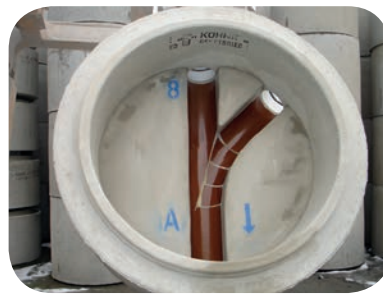
Typ Nr. 5



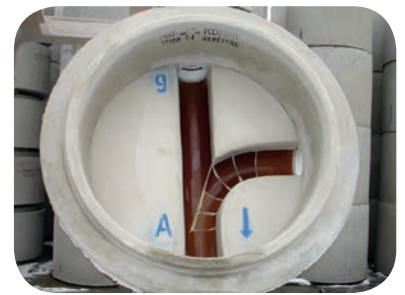
Typ Nr. 6



Typ Nr. 7



Typ Nr. 8



Typ Nr. 9



Typ Nr. 10



Typ Nr. 11



Typ Nr. 12



Typ Nr. 13

**Vorrätig auf Lager:**

Schachtunterteile **KÜHNE-IDEAL® DN 1000** mit  
 Gerinne DN 100 Stzg.-Halbschale, Anschlüsse KG DN 100,  
 Gerinne DN 150 Stzg.-Halbschale, Anschlüsse KG DN 150,  
 Gerinne DN 150 Stzg.-Halbschale, bis Scheitel gefliest, Anschlüsse KG DN 150,  
 Gerinne DN 200 Stzg.-Halbschale, Anschlüsse KG DN 200.

**Vorrätig auf Lager:**

Schachtunterteile **KÜHNE-IDEAL® DN 1200** mit  
 Gerinne DN 150 Stzg.-Halbschale, Anschlüsse KG DN 150.

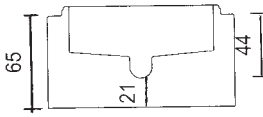
**Legende:**

1-13 : Typ Nr. 1-13: gerade, abgewinkelt, weiterer Zulauf  
 A : Auslauf, ↓ : Fließrichtung



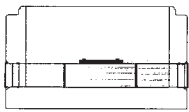
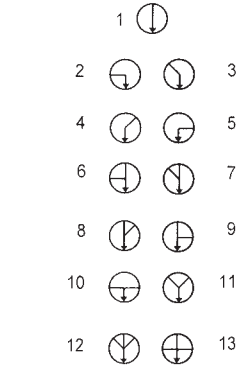
## KÜHNE-IDEAL® 7. Schachtunterteile mit Muffe (SU-M) EN 1917

### 7.1. Schachtunterteile DN 1000 Gerinne DN 150 und DN 200


 Gerinne DN 150  
 Stzg.-Halbschale

Für wandverstärktes Schachtmateriale nach EN 1917 DIN V 4034/1, Typ 2, Nennweite 1000 mm, Bauhöhe 650 mm bis UK Muffe, Bodenstärke 210 mm bis Gerinnesohle, lichte Höhe von Sohle Gerinne bis OK außen 440 mm, **Gerinne mit Steinzeughalbschale bis Kämpfer**, bis Scheitel in Beton, Berme 1:20 in Beton, Wandstärke 150 mm, Gewicht 1,5 to, Gefälle 1,5 % (15 mm Höhenunterschied von Einlauf zu Auslauf).

#### 7.1.1. Gerinne DN 150 / Bauhöhe 650 mm Stzg.-Halbschale, Anschlüsse für KG oder Steinzeug-L


 Putzstück KG DN 150  
 eingebaut

 Sicht auf die  
 Putzöffnung  
 geschlossenes Gerinne

Artikel-Nr. mit Anschlussmuffen		Typ	Typenbezeichnung		Gewicht kg	Preis €	
KG	Steinzeug-L	Nr.	für	Gerinne			
1151kg	L	1151l	B	1	gerade	1500	398.77
1152kg	L	1152l	B	2	abgewinkelt	1500	520.78
1153kg	L	1153l	B	3	abgewinkelt	1500	520.78
1154kg	L	1154l	B	4	abgewinkelt	1500	520.78
1155kg	L	1155l	B	5	abgewinkelt	1500	520.78
1156kg	L	1156l	B	6	gerade + 2. Zulauf DN 150	1500	566.69
1157kg	L	1157l	B	7	gerade + 2. Zulauf DN 150	1500	566.69
1158kg	L	1158l	B	8	gerade + 2. Zulauf DN 150	1500	566.69
1159kg	L	1159l	B	9	gerade + 2. Zulauf DN 150	1500	566.69
1160kg	L	1160l	B	10	abgew. + 2. Zulauf DN 150	1500	672.95
1161kg	L	1161l	B	11	abgew. + 2. Zulauf DN 150	1500	672.95
1162kg	L	1162l	B	12	gerade + 2., 3. Zul. DN 150	1500	708.35
1163kg	L	1163l	B	13	gerade + 2., 3. Zul. DN 150	1500	708.35
8775	L			<b>KG-USM</b>	Übergang von Stzg. auf KG DN 150	0,5	46.43
8775KG-Stzg	L			<b>KG-USE</b>	Übergang von KG DN 150 auf Stzg	0,5	57.45
1151putz	L			<b>SUM-Putz</b>	eingebautes Putzstück DN 150 für geschlossenes gerades Gerinne	1500	533.90
1150	L			<b>0/65</b>	nur Bodenstück 650 mm, ohne E/A	1100	250.56
1150-95	L			<b>0/95</b>	nur Bodenstück 950 mm, ohne E/A	1480	304.33

#### 7.1.2. Gerinne DN 200 / Bauhöhe 650 mm Stzg.-Halbschale, Anschlüsse für KG oder Steinzeug-L



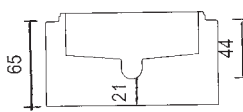
Artikel-Nr. mit Anschlussmuffen		Typ	Typenbezeichnung		Gewicht kg	Preis €	
KG	Steinzeug-L	Nr.	für	Gerinne			
1181kg	L	1181l	B	1	gerade	1500	442.08
1182kg	L	1182l	B	2	abgewinkelt	1500	574.55
1183kg	L	1183l	B	3	abgewinkelt	1500	574.55
1184kg	L	1184l	B	4	abgewinkelt	1500	574.55
1185kg	L	1185l	B	5	abgewinkelt	1500	574.55
1186kg	L	1186l	B	6	gerade + 2. Zulauf DN 200	1500	636.22
1187kg	L	1187l	B	7	gerade + 2. Zulauf DN 200	1500	636.22
1188kg	L	1188l	B	8	gerade + 2. Zulauf DN 200	1500	636.22
1189kg	L	1189l	B	9	gerade + 2. Zulauf DN 200	1500	636.22
1190kg	L	1190l	B	10	abgew. + 2. Zulauf DN 200	1500	759.52
1191kg	L	1191l	B	11	abgew. + 2. Zulauf DN 200	1500	759.52
1192kg	L	1192l	B	12	gerade + 2., 3. Zul. DN 200	1500	821.17
1193kg	L	1193l	B	13	gerade + 2., 3. Zul. DN 200	1500	821.17
8775 200	L			<b>KG-USM</b>	Übergang von Stzg. auf KG DN 200	1	70.18
8776	L			<b>KG-USE</b>	Übergang von KG DN 200 auf Stzg.	1	101.65

Weitere Gerinnegrößen, Rohranschlüsse und geflieste Berme (Art-Nr. 1099) sind möglich!

L = Lager  
 B = Bestellung



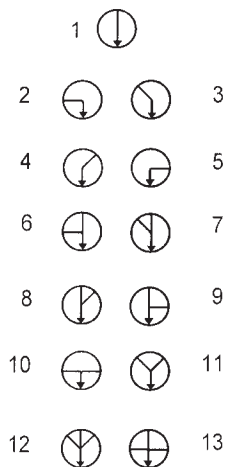
## KÜHNE-IDEAL® 7.2. Schachtunterteile DN 1000 Gerinne DN 150 und DN 200



**Gerinne DN 150  
Stzg.-Halbschale  
bis Scheitel gefliest**

### Gerinne aus Steinzeug bis Kämpfer, bis Scheitel gefliest

Für wandverstärktes Schachtmaterial nach EN 1917 DIN V 4034/1, Typ 2, Nennweite 1000 mm, Bauhöhe 650 mm bis UK Muffe, Bodenstärke 210 mm bis Gerinnesohle, lichte Höhe von Sohle Gerinne bis OK außen 440 mm, **Gerinne aus Steinzeug bis Kämpfer, bis Scheitel gefliest**, Berme 1:20 in Beton, Wandstärke 150 mm, Gewicht 1,5 to, Gefälle 1,5 % (15 mm Höhenunterschied von Einlauf zu Auslauf).



### 7.2.1. Gerinne DN 150 / Bauhöhe 650 mm Stzg.-Halbschale, bis Scheitel gefliest, Anschlüsse für KG

Artikel-Nr. mit Anschlussmuffen	Typ	Typenbezeichnung	Gewicht kg	Preis €
<b>KG</b>	<b>Nr.</b>	<b>für Gerinne</b>		
1151kgs	L	1 gerade	1500	469.84
1152kgs	L	2 abgewinkelt	1500	657.24
1153kgs	L	3 abgewinkelt	1500	657.24
1154kgs	L	4 abgewinkelt	1500	657.24
1155kgs	L	5 abgewinkelt	1500	657.24
1156kgs	L	6 gerade + 2. Zulauf DN 150	1500	701.84
1157kgs	L	7 gerade + 2. Zulauf DN 150	1500	701.84
1158kgs	L	8 gerade + 2. Zulauf DN 150	1500	701.84
1159kgs	L	9 gerade + 2. Zulauf DN 150	1500	701.84
1160kgs	L	10 abgew. + 2. Zulauf DN 150	1500	806.78
1161kgs	L	11 abgew. + 2. Zulauf DN 150	1500	806.78
1162kgs	L	12 gerade + 2., 3. Zul. DN 150	1500	854.00
1163kgs	L	13 gerade + 2., 3. Zul. DN 150	1500	854.00
8775	L	<b>KG-USM</b> Übergang von Stzg. auf KG DN 150	0,5	46.43
8775KG-Stzg	L	<b>KG-USE</b> Übergang von KG DN 150 auf Stzg.	0,5	57.45



### 7.2.2. Gerinne DN 200 / Bauhöhe 650 mm Stzg.-Halbschale, bis Scheitel gefliest, Anschlüsse für KG

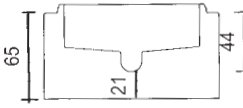
Artikel-Nr. mit Anschlussmuffen	Typ	Typenbezeichnung	Gewicht kg	Preis €
<b>KG</b>	<b>Nr.</b>	<b>für Gerinne</b>		
1181kgs	L	1 gerade	1500	513.15
1182kgs	B	2 abgewinkelt	1500	709.07
1183kgs	B	3 abgewinkelt	1500	709.07
1184kgs	B	4 abgewinkelt	1500	709.07
1185kgs	B	5 abgewinkelt	1500	709.07
1186kgs	B	6 gerade + 2. Zulauf DN 200	1500	773.34
1187kgs	B	7 gerade + 2. Zulauf DN 200	1500	773.34
1188kgs	B	8 gerade + 2. Zulauf DN 200	1500	773.34
1189kgs	B	9 gerade + 2. Zulauf DN 200	1500	773.34
1190kgs	B	10 abgew. + 2. Zulauf DN 200	1500	887.48
1191kgs	B	11 abgew. + 2. Zulauf DN 200	1500	887.48
1192kgs	B	12 gerade + 2., 3. Zul. DN 200	1500	946.50
1193kgs	B	13 gerade + 2., 3. Zul. DN 200	1500	946.50
8775 200	L	<b>KG-USM</b> Übergang von Stzg. auf KG DN 200	1	70.18
8776	L	<b>KG-USE</b> Übergang von KG DN 200 auf Stzg.	1	101.65



L = Lager  
B = Bestellung

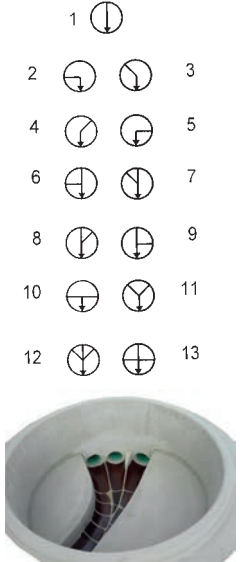
## KÜHNE-IDEAL® 7.3.

### Schachtunterteile DN 1000 Gerinne DN 100 und DN 250



Für wandverstärktes Schachtmaterial nach EN 1917 DIN V 4034/1, Typ 2, Nennweite 1000 mm, Bauhöhe 650 mm bis UK Muffe, Bodenstärke 210 mm bis Gerinnesohle, lichte Höhe von Sohle Gerinne bis OK außen 440 mm, **Gerinne mit Steinzeughalbschale bis Kämpfer**, bis Scheitel in Beton, Berme 1:20 in Beton, Wandstärke 150 mm, Gewicht 1,5 to, Gefälle 1,5 % (15 mm Höhenunterschied von Einlauf zu Auslauf).

#### 7.3.1. Gerinne DN 100 / Bauhöhe 650 mm Stzg.-Halbschale, Anschlüsse für KG



Artikel-Nr. mit Anschlussmuffen	Typ	Typenbezeichnung	Gewicht kg	Preis €
<b>KG</b>	<b>Nr.</b>	<b>für Gerinne</b>		
1151kg10	L	1 gerade	1500	436.83
1152kg10	L	2 abgewinkelt	1500	550.95
1153kg10	L	3 abgewinkelt	1500	550.95
1154kg10	L	4 abgewinkelt	1500	550.95
1155kg10	L	5 abgewinkelt	1500	550.95
1156kg10	L	6 gerade + 2. Zulauf DN 100	1500	590.29
1157kg10	L	7 gerade + 2. Zulauf DN 100	1500	590.29
1158kg10	L	8 gerade + 2. Zulauf DN 100	1500	590.29
1159kg10	L	9 gerade + 2. Zulauf DN 100	1500	590.29
1160kg10	L	10 abgew. + 2. Zulauf DN 100	1500	692.61
1161kg10	L	11 abgew. + 2. Zulauf DN 100	1500	692.61
1162kg10	L	12 gerade + 2., 3. Zul. DN 100	1500	737.22
1163kg10	L	13 gerade + 2., 3. Zul. DN 100	1500	737.22
1124	B	<b>SUM-Putz</b> eingebautes Putzstück DN 100 für geschlossenes Gerinne	1500	524.71

#### 7.3.2. Gerinne DN 250 / Bauhöhe 650 mm Stzg.-Halbschale, Anschlüsse für KG oder Steinzeug-K



Artikel-Nr. mit Anschlussmuffen	Typ	Typenbezeichnung	Gewicht kg	Preis €		
<b>KG</b>	<b>Steinzeug-K</b>	<b>Nr.</b>	<b>für Gerinne</b>			
1151kg25	L	1151 25	L	1 gerade	1500	508.96
1152kg25	B	1152 25	B	2 abgewinkelt	1500	633.59
1153kg25	B	1153 25	B	3 abgewinkelt	1500	633.59
1154kg25	B	1154 25	B	4 abgewinkelt	1500	633.59
1155kg25	B	1155 25	B	5 abgewinkelt	1500	633.59
1156kg25	B	1156 25	B	6 gerade + 2. Zulauf DN 250	1500	662.45
1157kg25	B	1157 25	B	7 gerade + 2. Zulauf DN 250	1500	662.45
1158kg25	B	1158 25	B	8 gerade + 2. Zulauf DN 250	1500	662.45
1159kg25	B	1159 25	B	9 gerade + 2. Zulauf DN 250	1500	662.45
1160kg25	B	1160 25	B	10 abgew. + 2. Zulauf DN 250	1500	772.63
1161kg25	B	1161 25	B	11 abgew. + 2. Zulauf DN 250	1500	772.33
1162kg25	B	1162 25	B	12 gerade + 2., 3. Zul. DN 250	1500	851.35
1163kg25	B	1163 25	B	13 gerade + 2., 3. Zul. DN 250	1500	851.35

L = Lager  
 B = Bestellung

**Weitere Gerinnegrößen, Rohranschlüsse und geflieste Berme (Art-Nr. 1099) sind möglich!**  
**Beispiele:**

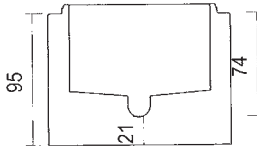


**KÜHNE-IDEAL®**

**7.4.**

**Schachtunterteile DN 1000**

**Gerinne DN 250, DN 300, DN 400 und DN 500**

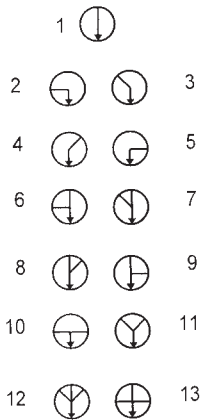


Für wandverstärktes Schachtmaterial nach EN 1917 DIN V 4034/1, Typ 2, Nennweite 1000 mm, Bauhöhe 950 mm bis UK Muffe, Bodenstärke 210 mm bis Gerinnesohle, lichte Höhe von Sohle Gerinne bis OK außen 740 mm, **Gerinne mit Steinzeughalbschale bis Kämpfer**, bis Scheitel in Beton, Berme 1:20 in Beton, Wandstärke 150 mm, Gewicht 1,9 to, Gefälle 1,5 % (15 mm Höhenunterschied von Einlauf zu Auslauf).

**7.4.1.**

**Gerinne DN 250 / Bauhöhe 950 mm**

**Stzg.-Halbschale, Anschlüsse für KG, PP oder Steinzeug-K**



Artikel-Nr. mit Anschlussmuffen <b>KG</b>	Typ	Typenbezeichnung <b>für Gerinne</b>	Gewicht kg	Preis €
1151-95kg25	L	1 gerade	1900	587.68
1152-95kg25	B	2 abgewinkelt	1900	724.10
1153-95kg25	B	3 abgewinkelt	1900	724.10
1154-95kg25	B	4 abgewinkelt	1900	724.10
1155-95kg25	B	5 abgewinkelt	1900	724.10
1156-95kg25	B	6 gerade + 2. Zulauf DN 250	1900	754.28
1157-95kg25	B	7 gerade + 2. Zulauf DN 250	1900	754.28
1158-95kg25	B	8 gerade + 2. Zulauf DN 250	1900	754.28
1159-95kg25	B	9 gerade + 2. Zulauf DN 250	1900	754.28
1160-95kg25	B	10 abgew. + 2. Zulauf DN 250	1900	886.77
1161-95kg25	B	11 abgew. + 2. Zulauf DN 250	1900	886.77
1162-95kg25	B	12 gerade + 2., 3. Zul. DN 250	1900	926.11
1163-95kg25	B	13 gerade + 2., 3. Zul. DN 250	1900	926.11

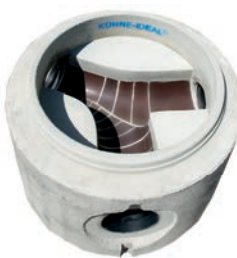
**7.4.2.**

**Gerinne DN 300 / Bauhöhe 950 mm**

**Stzg.-Halbschale, Anschlüsse für KG, PP oder Steinzeug-K**



Artikel-Nr. mit Anschlussmuffen <b>KG</b>	Typ	Typenbezeichnung <b>für Gerinne</b>	Gewicht kg	Preis €
1151-95kg30	L	1 gerade	1900	644.08
1152-95kg30	B	2 abgewinkelt	1900	792.32
1153-95kg30	B	3 abgewinkelt	1900	792.32
1154-95kg30	B	4 abgewinkelt	1900	792.32
1155-95kg30	B	5 abgewinkelt	1900	792.32
1156-95kg30	B	6 gerade + 2. Zulauf DN 300	1900	829.05
1157-95kg30	B	7 gerade + 2. Zulauf DN 300	1900	829.05
1158-95kg30	B	8 gerade + 2. Zulauf DN 300	1900	829.05
1159-95kg30	B	9 gerade + 2. Zulauf DN 300	1900	829.05
1160-95kg30	B	10 abgew. + 2. Zulauf DN 300	1900	977.28
1161-95kg30	B	11 abgew. + 2. Zulauf DN 300	1900	977.28
1162-95kg30	B	12 gerade + 2., 3. Zul. DN 300	1900	1.012.69
1163-95kg30	B	13 gerade + 2., 3. Zul. DN 300	1900	1.012.69



**7.4.3.**

**Gerinne DN 400 / Bauhöhe 950 mm**

**Stzg.-Halbschale, Anschlüsse für KG, PP oder Steinzeug-K**



Artikel-Nr. mit Anschlussmuffen <b>KG</b>	Typ	Typenbezeichnung <b>für Gerinne</b>	Gewicht kg	Preis €
1151-95kg40	B	1 gerade	1900	742.47
1150-95kg40	B	Zuschlag für Gerinne abgewinkelt		179.72
1160-95kg40	B	Zuschlag für jeden weiteren Zulauf		224.32

**7.4.4.**

**Gerinne DN 500 / Bauhöhe 1050 mm**

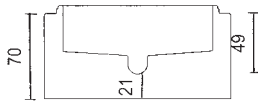
**Betongerinne, Anschlüsse für KG, PP, Steinzeug-K oder Stahlbetonrohr**

1151-95kg50	B	1 gerade	2300	1.369.50
1150-95kg50	B	Zuschlag für Gerinne abgewinkelt		245.32
1160-95kg50	B	Zuschlag für jeden weiteren Zulauf		325.33
1151-95kg50di	B	zusätzl. Dichtung bei weiterem Zulauf		45.93

L = Lager  
B = Bestellung

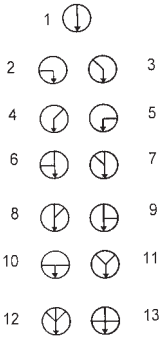


## KÜHNE-IDEAL® 7.5. Schachtunterteile DN 1200 Gerinne DN 150 und DN 200



Für wandverstärktes Schachtmaterial nach EN 1917 DIN V 4034/1, Typ 2, Nennweite 1200 mm, Bauhöhe 700 mm bis UK Muffe, Bodenstärke 210 mm bis Gerinnesohle, lichte Höhe von Sohle Gerinne bis OK außen 490 mm, **Gerinne mit Steinzeughalbschale bis Kämpfer**, bis Scheitel in Beton, Berme 1:20 in Beton, Wandstärke 165 mm, Gewicht 2,2 to, Gefälle 1,5 % (15 mm Höhenunterschied von Einlauf zu Auslauf).

### 7.5.1. Gerinne DN 150 / Bauhöhe 750 mm Stzg.-Halbschale, für Anschlüsse KG, PP oder Steinzeug-L

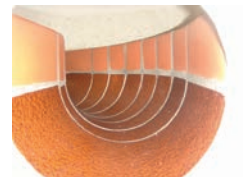


Artikel-Nr. mit Anschlussmuffen		Typ	Typenbezeichnung		Gewicht kg	Preis €	
KG	Steinzeug-L	Nr.	für	Gerinne			
1271kg	L	1271l	B	1	gerade	2240	857.40
1272kg	L	1272l	B	2	abgewinkelt	2240	1.006.94
1273kg	L	1273l	B	3	abgewinkelt	2240	1.006.94
1274kg	L	1274l	B	4	abgewinkelt	2240	1.006.94
1275kg	L	1275l	B	5	abgewinkelt	2240	1.006.94
1276kg	L	1276l	B	6	gerade + 2. Zulauf DN 150	2240	1.110.24
1277kg	L	1277l	B	7	gerade + 2. Zulauf DN 150	2240	1.110.24
1278kg	L	1278l	B	8	gerade + 2. Zulauf DN 150	2240	1.110.24
1279kg	L	1279l	B	9	gerade + 2. Zulauf DN 150	2240	1.110.24
1280kg	L	1280l	B	10	abgew. + 2. Zulauf DN 150	2240	1.303.11
1281kg	L	1281l	B	11	abgew. + 2. Zulauf DN 150	2240	1.303.11
1282kg	L	1282l	B	12	gerade + 2., 3. Zul. DN 150	2240	1.425.70
1283kg	L	1283l	B	13	gerade + 2., 3. Zul. DN 150	2240	1.425.70
8775	L			<b>KG-USM</b>	Übergang von Steinzeug auf KG DN 150	0,5	46.43
8775KG-Stzg	L			<b>KG-USE</b>	Übergang von KG DN 150 auf Steinzeug	0,5	57.45
1271putz	B			<b>SUM-Putz</b>	eingebautes Putzstück DN 150 für geschlossenes Gerinne	2240	976.56
1270	B			<b>0/70</b>	nur Bodenstück 700 mm, ohne E/A	1500	759.64
1250-85	B			<b>0/95</b>	nur Bodenstück 950 mm, ohne E/A	1900	813.22
kugelko					Zuschlag f. 3 eingebaute Kugelkopfancker		37.40



### 7.5.2. Gerinne DN 200 / Bauhöhe 800 mm Stzg.-Halbschale, für Anschlüsse KG, PP oder Steinzeug-L

Artikel-Nr. mit Anschlussmuffen		Typ	Typenbezeichnung		Gewicht kg	Preis €	
KG	Steinzeug-L	Nr.	für	Gerinne			
1271kg20	B	1271l20	B	1	gerade	2410	887.33
1272kg20	B	1272l20	B	2	abgewinkelt	2410	1.085.44
1273kg20	B	1273l20	B	3	abgewinkelt	2410	1.085.44
1274kg20	B	1274l20	B	4	abgewinkelt	2410	1.085.44
1275kg20	B	1275l20	B	5	abgewinkelt	2410	1.085.44
1276kg20	B	1276l20	B	6	gerade + 2. Zulauf DN 200	2410	1.176.35
1277kg20	B	1277l20	B	7	gerade + 2. Zulauf DN 200	2410	1.176.35
1278kg20	B	1278l20	B	8	gerade + 2. Zulauf DN 200	2410	1.176.35
1279kg20	B	1279l20	B	9	gerade + 2. Zulauf DN 200	2410	1.176.35
1280kg20	B	1280l20	B	10	abgew. + 2. Zulauf DN 200	2410	1.349.95
1281kg20	B	1281l20	B	11	abgew. + 2. Zulauf DN 200	2410	1.349.95
1282kg20	B	1282l20	B	12	gerade + 2., 3. Zul. DN 200	2410	1.497.32
1283kg20	B	1283l20	B	13	gerade + 2., 3. Zul. DN 200	2410	1.497.32
8775 200	L			<b>KG-USM</b>	Übergang von Steinzeug auf KG DN 200	1	70.18
8776	L			<b>KG-USE</b>	Übergang von KG DN 200 auf Steinzeug	1	101.65



Weitere Gerinnegrößen, Rohranschlüsse und geflieste Berme (Art-Nr. 1099) sind möglich!

L = Lager  
 B = Bestellung

Schachtmaterial  
Falz  
DIN 4034 Teil 2

Versickerungs-  
schächte  
Typ A und Typ B  
gemäß DWA-A 138

Regenwasser-  
Bewirtschaftung  
für Rigolen

Regenwasser-  
Sammelanlagen

Saugbrunnen und  
Schluckbrunnen

Versickerungs-  
system  
für Straßen

Sicker-Zisternen  
„3 in 1“ und  
„2 in 1“

Retentions-  
anlagen

Sedimentations-  
anlagen

Hydrosystem - mit  
Bauartzulassung

Sickersaftschaft  
für Silos  
„SILO“

Dreikammer-  
Anlagen und  
Vollbiologische  
Kleinkläranlagen

Abscheidertechnik,  
Wasserzähler-  
schacht

Schachtab-  
deckungen und  
Schachtzubehör

Hof- und  
Straßenabläufe,  
Filtersystem,  
Betonrohre

Winkelstütz-  
elemente,  
L-Steine,  
U-Steine

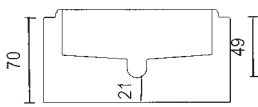
Viereck- und  
Kabelschächte,  
Stahlbeton-  
Müllboxen

Fertigmischungen,  
Carbonatsand,  
Kernbohrungen,  
Dichtringe,  
Leihgebühren

Zubehör,  
Artikel für  
bundesweiten  
Versand mit DHL

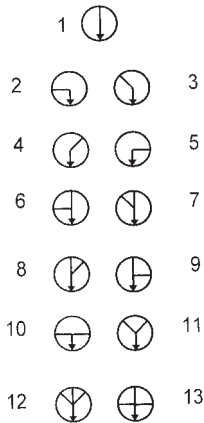
Frachttabelle,  
AGB,  
Stichwort-

## KÜHNE-IDEAL® 7.6. Schachtunterteile DN 1200 Gerinne DN 100, DN 250, DN 300, DN 400



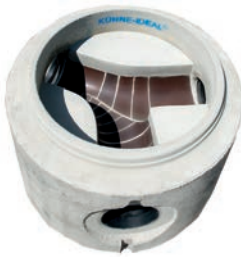
Für wandverstärktes Schachtmaterial nach EN 1917 DIN V 4034/1, Typ 2, Nennweite 1200 mm, Bauhöhe 700 mm bis UK Muffe, Bodenstärke 210 mm bis Gerinnesohle, lichte Höhe von Sohle Gerinne bis OK außen 490 mm, **Gerinne mit Steinzeughalbschale bis Kämpfer**, bis Scheitel in Beton, Berme 1:20 in Beton, Wandstärke 165 mm, Gewicht 2,2 to, Gefälle 1,5 % (15 mm Höhenunterschied von Einlauf zu Auslauf).

### 7.6.1. Gerinne DN 100 / Bauhöhe 750 mm Stzg.-Halbschale, Anschlüsse KG oder PP



Artikel-Nr. mit Anschlussmuffen <b>KG</b>	Typ	Typenbezeichnung <b>für Gerinne</b>	Gewicht kg	Preis €
1271kg10	B	<b>1</b> gerade	2240	938.03
1272kg10	B	<b>2</b> abgewinkelt	2240	1.041.38
1273kg10	B	<b>3</b> abgewinkelt	2240	1.041.38
1274kg10	B	<b>4</b> abgewinkelt	2240	1.041.38
1275kg10	B	<b>5</b> abgewinkelt	2240	1.041.38
1276kg10	B	<b>6</b> gerade + 2. Zulauf DN 100	2240	1.137.78
1277kg10	B	<b>7</b> gerade + 2. Zulauf DN 100	2240	1.137.78
1278kg10	B	<b>8</b> gerade + 2. Zulauf DN 100	2240	1.137.78
1279kg10	B	<b>9</b> gerade + 2. Zulauf DN 100	2240	1.137.78
1280kg10	B	<b>10</b> abgew. + 2. Zulauf DN 100	2240	1.343.05
1281kg10	B	<b>11</b> abgew. + 2. Zulauf DN 100	2240	1.343.05
1282kg10	B	<b>12</b> gerade + 2., 3. Zul. DN 100	2240	1.458.75
1283kg10	B	<b>13</b> gerade + 2., 3. Zul. DN 100	2240	1.458.75

### 7.6.2. Gerinne DN 250 / Bauhöhe 850 mm Stzg.-Halbschale, Anschlüsse KG, PP oder Steinzeug-K



Artikel-Nr. mit Anschlussmuffen <b>KG</b>	Typ	Typenbezeichnung <b>für Gerinne</b>	Gewicht kg	Preis €
1271kg25	B	<b>1</b> gerade	2580	965.77
1272kg25	B	<b>2</b> abgewinkelt	2580	1.117.13
1273kg25	B	<b>3</b> abgewinkelt	2580	1.117.13
1274kg25	B	<b>4</b> abgewinkelt	2580	1.117.13
1275kg25	B	<b>5</b> abgewinkelt	2580	1.117.13
1276kg25	B	<b>6</b> gerade + 2. Zulauf DN 250	2580	1.230.07
1277kg25	B	<b>7</b> gerade + 2. Zulauf DN 250	2580	1.230.07
1278kg25	B	<b>8</b> gerade + 2. Zulauf DN 250	2580	1.230.07
1279kg25	B	<b>9</b> gerade + 2. Zulauf DN 250	2580	1.230.07
1280kg25	B	<b>10</b> abgew. + 2. Zulauf DN 250	2580	1.443.61
1281kg25	B	<b>11</b> abgew. + 2. Zulauf DN 250	2580	1.443.61
1282kg25	B	<b>12</b> gerade + 2., 3. Zul. DN 250	2580	1.557.92
1283kg25	B	<b>13</b> gerade + 2., 3. Zul. DN 250	2580	1.557.92
kugelko		Zuschlag f. 3 eingeb. Kugelkopfanter		37.40

### 7.6.3. Gerinne DN 300 / Bauhöhe 900 mm Stzg.-Halbschale, Anschlüsse KG, PP oder Steinzeug-K

Artikel-Nr. mit Anschlussmuffen <b>KG</b>	Typ	Typenbezeichnung	Gewicht kg	Preis €
1271kg30	B	<b>Nr. 1 - gerade</b> DN 1200/900 mm	2750	1.173.64

**Neu!**

### 7.6.4. Gerinne DN 400 / Bauhöhe 1000 mm Stzg.-Halbschale, Anschlüsse KG, PP oder Steinzeug-K

Artikel-Nr. mit Anschlussmuffen <b>KG</b>	Typ	Typenbezeichnung	Gewicht kg	Preis €
1271kg40	B	<b>Nr. 1 - gerade</b> DN 1200/1000mm	2966	auf Anfrage

## KÜHNE-IDEAL® 7.7. Schachtunterteile DN 1500 Gerinne DN 150 und DN 200

Für wandverstärktes Schachtmateri nach EN 1917 DIN V 4034/1, Typ 2, Nennweite 1500 mm, Bodenstärke 210 mm bis Gerinnesohle, lichte Höhe von Sohle Gerinne bis OK außen 490 mm, **Gerinne mit Steinzeughalbschale bis Kämpfer**, bis Scheitel in Beton, Berme 1:20 in Beton, Wandstärke 165 mm, Gewicht 5,37 to, Gefälle 1,5 % (15 mm Höhenunterschied von Einlauf zu Auslauf).

### 7.7.1. Gerinne DN 150 / Bauhöhe 1250 mm Stzg.-Halbschale, Anschlüsse KG oder PP

1	Artikel-Nr. mit Anschlussmuffen <b>KG</b>	Typ	Typenbezeichnung			Gewicht kg	Preis €
			Nr.	für	Gerinne		
2	1581kg	B	1	gerade		5372	3.111.66
4	1582kg	B	2	abgewinkelt		5372	3.389.76
5	1583kg	B	3	abgewinkelt		5372	3.389.76
6	1584kg	B	4	abgewinkelt		5372	3.389.76
7	1585kg	B	5	abgewinkelt		5372	3.389.76
8	1586kg	B	6	gerade + 2. Zulauf	DN 150	5372	3.528.81
9	1587kg	B	7	gerade + 2. Zulauf	DN 150	5372	3.528.81
10	1588kg	B	8	gerade + 2. Zulauf	DN 150	5372	3.528.81
11	1589kg	B	9	gerade + 2. Zulauf	DN 150	5372	3.528.81
12	1590kg	B	10	abgew. + 2. Zulauf	DN 150	5372	3.806.91
13	1591kg	B	11	abgew. + 2. Zulauf	DN 150	5372	3.806.91
	1592kg	B	12	gerade + 2., 3. Zul.	DN 150	5372	3.945.96
	1593kg	B	13	gerade + 2., 3. Zul.	DN 150	5372	3.945.96

### 7.7.2. Gerinne DN 200 / Bauhöhe 1300 mm Stzg.-Halbschale, Anschlüsse KG oder PP

Artikel-Nr. mit Anschlussmuffen <b>KG</b>	Typ	Typenbezeichnung			Gewicht kg	Preis €
		Nr.	für	Gerinne		
1581kg-200	B	1	gerade		5683	3.181.19
1582kg-200	B	2	abgewinkelt		5683	3.487.10
1583kg-200	B	3	abgewinkelt		5683	3.487.10
1584kg-200	B	4	abgewinkelt		5683	3.487.10
1585kg-200	B	5	abgewinkelt		5683	3.487.10
1586kg-200	B	6	gerade + 2. Zulauf	DN 200	5683	3.598.34
1587kg-200	B	7	gerade + 2. Zulauf	DN 200	5683	3.598.34
1588kg-200	B	8	gerade + 2. Zulauf	DN 200	5683	3.598.34
1589kg-200	B	9	gerade + 2. Zulauf	DN 200	5683	3.598.34
1590kg-200	B	10	abgew. + 2. Zulauf	DN 200	5683	3.876.44
1591kg-200	B	11	abgew. + 2. Zulauf	DN 200	5683	3.876.44
1592kg-200	B	12	gerade + 2., 3. Zul.	DN 200	5683	4.029.39
1593kg-200	B	13	gerade + 2., 3. Zul.	DN 200	5683	4.029.39

## Neu! 7.8. Schachtunterteile DN 2000 Gerinne DN 150 / Bauhöhe 1700 mm Stzg.-Halbschale, Anschlüsse KG, PP oder Steinzeug-K

Artikel-Nr. mit Anschlussmuffen <b>KG</b>	Typ	Typenbezeichnung	Gewicht kg	Preis €	
	<b>Nr. - für Gerinne</b>				
1599kg	B	Nr. 1 - gerade	DN 2000/1700 mm	7500	4.823.58

L = Lager  
B = Bestellung



Schachtmaterial Falz DIN 4034 Teil 2
Versickerungs- schächte Typ A und Typ B gemäß DWA-A 138
Regenwasser- Bewirtschaftung für Rigolen
Regenwasser- Sammelanlagen
Saugbrunnen und Schluckbrunnen
Versickerungs- system für Straßen
Sicker-Zisternen „3 in 1“ und „2 in 1“
Retentions- anlagen
Sedimentations- anlagen
Hydrosystem - mit Bauartzulassung
Sickersaftschaft für Silos „SILO“
Dreikammer- Anlagen und Vollbiologische Kleinkläranlagen
Abscheidertechnik, Wasserzähler- schacht
Schacht- abdeckungen und Schachtzubehör
Hof- und Straßenabläufe, Filtersystem, Betonrohre
Winkelstütz- elemente, L-Steine, U-Steine
Viereck- und Kabelschächte, Stahlbeton- Müllboxen
ertigmischungen, Carbonatsand, Kernbohrungen, Dichtringe, Leihgebühren
Zubehör, Artikel für bundesweiten Versand mit DHL
Frachttabelle, AGB, Stichwort-

In Anlehnung an Arbeitsblatt DWA-A 112, DWA-A 166, Abschn. 7.3.1.:

## KÜHNE-IDEAL® 8. Sonderbauwerke

### 8.1. Energiereduzierschacht DN 1000 und Drosselschacht DN 1200, 1500, 2000

**Runde Wirbelschachtbecken als Energiereduzier-, Fang- oder Drosselschacht:**

Über eine sohlennahe tangential Einleitung (Zulauf) in die runde Speicherkammer wird Regenwasser zunächst gespeichert und anschließend gedrosselt dem weiterführenden Kanalnetz oder der Abwasserbehandlungsanlage zugeführt.

Eine spiralförmige Wirbelströmung - überlagert durch Sekundärströmungen - führt Regenwasser zusammen mit Schlamm- und Schmutzpartikel zur Beckenmitte hin. Über den in der Bodenmitte befindlichen Trichter-Beckenablauf gelangt kurzfristig gespeichertes Regenwasser entschleunigt in das nachgelagerte Kanalnetz.

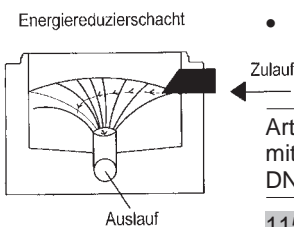
#### Auf Bestellung 8.1.1. Energiereduzierschacht DN 1000 (nach DWA-A 112, 166)



- Schachtunterteil nach EN 1917 DIN V 4034/1, Typ 2, Anschlüsse für KG,
- mit einem **Einlauf DN 150 oder DN 200**, mit einem **eingebauten Trichter**,
- mit einem seitlichen, in den Trichterboden einbetonierten **Auslauf DN 150 oder DN 200**.

**Funktionsweise:**

- Nach **großem Leitungsgefälle** wird ankommendes Wasser über einen **Zulauf DN 150 oder DN 200** in den Schacht geleitet.
- Die entstehende **radiale Hydrodynamik (= vertikale Strömungsausrichtung mit vertikalen Geschwindigkeitszonen)** beruhigt das Wasser.
- Mit **gedrosselter bzw. reduzierter Energie** gelangt das Wasser über einen **seitlichen Auslauf DN 150 oder DN 200**, der in einem **einbetonierten Trichter** eingebaut ist, wieder aus dem Schacht.



Artikel-Nr. mit Anschlussmuffen DN 150 – DN 200	DN innen Ø mm	Höhe mm	Wandstärke mm	Gewicht kg	Preis €
1151-95kg-en-unt B	1000	950	150	2100	708.35

Weitere Ausführungen nach Bedarf möglich!

#### Auf Bestellung 8.1.2. Drosselschacht DN 1200, 1500, 2000 (nach DWA-A 112, 166)



- Schachtunterteil nach EN 1917 DIN V 4034/1, Typ 2, Anschlüsse für KG,
- mit einem **Einlauf DN 200 bis DN 300**, mit einem **eingebauten Trichter**,
- mit einem seitlichen, in den Trichter einbetonierten **Auslauf DN 200 bis DN 300**,
- dasselbe Verfahren wie beim Energiereduzierschacht (vgl. 8.1.1.), jedoch mit größeren Durchmessern und deshalb größeren Einstau-Volumina.

**Funktionsweise:**

- Ankommendes Regenwasser wird über einen **Zulauf DN 200 bis DN 300** tangential in das Drosselbecken sohlennah eingeleitet.
- Aufgrund einer **spiralförmigen Wirbel-Drehströmung** und eines durch den **trichterförmigen mittigen Beckenauslauf** entstandenen **Sogs** werden Regenwasser und auch Schlamm- und Schmutzpartikel gefangen, gespeichert und gedrosselt über einen **seitlichen Auslauf DN 200 bis DN 300** an das nachfolgende Kanalnetz weitergegeben.



Artikel-Nr. mit Anschlussmuffen DN 200 – DN 300	DN innen Ø mm	Höhe mm	Wandstärke mm	Gewicht kg	Preis €
1151-95kg-dros-unt120 B	1200	1000	150	2400	1.416.72
1151-95kg-dros-unt150 B	1500	1000	150	3050	1.724.99
1151-95kg-dros-unt200 B	2000	1000	150	6190	auf Anfrage

Weitere Ausführungen nach Bedarf möglich!

### 8.1.3. Drossel in verschiedenen Größen (nach DWA-A 112, 166)



- Passend als Zubehör für **Energiereduzierschacht** DN 1000 (8.1.1.) und für **Drosselschacht** DN 1200, 1500, 2000 (8.1.2.),
- Geregelter Abfluss durch Drosselung beim Auslauf mithilfe einer Retentionsdrossel,
- Definierter Abflussstrom 0,1-11 l/s, unabhängig von der Zeit und vom Wasserstand,
- Mit belüfteter Schwimmerkugel mit Stabilisator,
- Variable Auslaufdüse,
- Flexibler Schlauch, KG-Überlauf DN 100-300.

Artikel-Nr.	Bezeichnung	Preis €
1327-1	L <b>Retentionsdrossel optimal</b> , Abflussstrom <b>1 l/s</b> , Überlauf DN <b>100</b>	405.35
1327-2	L <b>Retentionsdrossel optimal</b> , Abflussstrom <b>2 l/s</b> , Überlauf DN <b>100</b>	586.75
1327-3	L <b>Retentionsdrossel optimal</b> , Abflussstrom <b>3 l/s</b> , Überlauf DN <b>150</b>	633.59

Weitere Drosseln finden Sie auf Seite 50.

### 8.1.4. Leitwand aus Edelstahl V2A



eingetragenes Design

- Beim Zulauf wird das zufließende Regenwasser durch eine **Leitwand aus V2A 400x400 mm (oder bis 700x700 mm)** beruhigt.
- Von der Leitwand abgeleitetes Regenwasser gelangt hydrodynamisch, d. h. durch eine vertikale Strömungsausrichtung, an den Schachtboden mit reduzierter Geschwindigkeit.

Artikel-Nr.	Leitwand aus Edelstahl V2A DN in mm	Wandabstand mm	Gewicht kg	Preis €
1010	L <b>400x400</b>	200	13	261.05
1010-50	L <b>500x500</b>	200	13,5	275.46
1009-60	B <b>600x600</b>	200	14,5	295.16
1009	B <b>700x700</b>	200	15	329.27

In Anlehnung an Arbeitsblatt DWA-A 112:

## KÜHNE-IDEAL®

### 8.2. Leitungswechsel- bzw. Druckausgleichsschacht DN 1000 und Schieberschacht DN 1000, 1200, 1500

Für die Behandlung von Abwasserdruckleitungen und Freispiegelkanäle bzw. Gravitationsleitungen nach ATV-DVWK-A 110 und DWA-A 112.

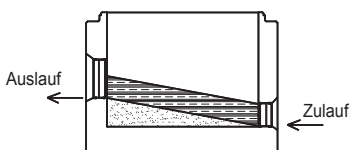
## Auf Bestellung

#### 8.2.1. Leitungswechselschacht bzw. Druckausgleichsschacht DN 1000 (nach DWA-A 112)

Häufig muss in Versorgungsgebieten von dünnen Druckrohrleitungen auf dickere **Freispiegelleitungen** bzw. **Gravitationsleitungen** übergegangen werden.

**Druckrohrleitungen** transportieren durch externe Energie Wasser mittels Überdruck in der Leitung. Freispiegelleitungen transportieren Wasser nur unter Ausnutzung des freien Gefälles, ohne Fremdenergie.

Mithilfe eines Leitungswechselschachtes KÜHNE-IDEAL® ist die Weiterleitung von Wasser in Rohren mit kleineren Durchmessern in Rohre mit größeren Durchmessern möglich. Das Einstauen von ankommendem Wasser mit höherer Fließgeschwindigkeit im Schacht ist gegeben.



- Schachtunterteil nach EN 1917 DIN V 4034/1, Typ 2, offenes Gerinne, gerade,
- mit einem **Einlauf mit Pressdichtung DN 60-100** von der Druckrohrleitung,
- mit einem **Auslauf DN 150 - DN 300** in die Freispiegelleitung, Anschlussmuffe in verschiedenen Ausführungen möglich,
- Bodenstärke bis Rohrsohlelauf 210 mm, Auslaufhöhe variabel,
- **vom Einlauf zum Auslauf steigendes Gerinne.**

Artikel-Nr. für DN 100	Einlauf mm	Auslauf mm	DN innen Ø mm	Höhe mm	Wandstärke mm	Gewicht kg	Preis €
1151-95kg-leit1	B 60-80	150	<b>1000</b>	<b>950</b>	<b>150</b>	2000	620.47
1151-95kg-leit2	B 100	250	<b>1000</b>	<b>950</b>	<b>150</b>	2100	690.00

L = Lager  
 B = Bestellung

Weitere Ausführungen nach Bedarf möglich!

Schachtmaterial Falz DIN 4034 Teil 2
Versickerungs- schächte Typ A und Typ B gemäß DWA-A 138
Regenwasser- Bewirtschaftung für Rigolen
Regenwasser- Sammelanlagen
Saugbrunnen und Schluckbrunnen
Versickerungs- system für Straßen
Sicker-Zisternen „3 in 1“ und „2 in 1“
Retentions- anlagen
Sedimentations- anlagen
Hydrosystem - mit Bauartzulassung
Sickersaftschaft für Silos „SILO“
Dreikammer- Anlagen und Vollbiologische Kleinkläranlagen
Abscheidertechnik, Wasserzähler- schacht
Schachtab- deckungen und Schachtzubehör
Hof- und Straßenabläufe, Filtersystem, Betonrohre
Winkelstütz- elemente, L-Steine, U-Steine
Viereck- und Kabelschächte, Stahlbeton- Müllboxen
Fertigmischungen, Carbonatsand, Kernbohrungen, Dichtringe, Leihgebühren
Zubehör, Artikel für bundesweiten Versand mit DHL
Frachttabelle, AGB, Stichwort-

**Neu!**

In Anlehnung an Arbeitsblatt DWA-A 112:

**Auf Bestellung**

**8.2.2. Schieberschachtunterteil DN 1000, 1200, 1500 (nach DWA-A 112)**



Für den ablagerungsfreien Betrieb von Abwasserdruckrohrleitungen werden Mindestfließgeschwindigkeiten (0,5-0,7 m/s) empfohlen. Insbesondere in der Druckentwässerung können diese Bedingungen wegen des geringen Abwasseranfalls oft nicht eingehalten werden. Zur Erhöhung der Fließgeschwindigkeiten werden in Abwasserdruckrohrleitungen oft Druckluftzugaben vorgenommen. Spülungen und damit Reinigungen erfolgen über Druckluftspülstationen. Dazu werden Spülschächte mit Absperr- und Einblaseeinrichtungen ausgestattet.

Mithilfe eines Schieberschachtes KÜHNE-IDEAL® - mit und ohne Gerinne - ist das Absperrren, Regulieren, Rückstauen von Wasser und das Einblasen von Druckluft möglich. Verschiedene Formen von Schiebern können eingebaut werden.

- Schachtunterteil nach EN 1917 DIN V 4034/1, Typ 2, offenes Gerinne, gerade oder ohne Gerinne,
- mit einem **am Auslauf befindlichen Spindelschieber**, bauseits,
- Einlauf in verschiedenen Ausführungen möglich.

Artikel-Nr. mit Anschlussmuffen	DN innen Ø mm	Höhe mm	Wandst. mm	Ein-/ Auslauf DN	Gewicht kg	Preis €
1151-95kg-schieb1000-150	B 1000	950	150	150	1900	742.18
1151-95kg-schieb1000-200	B 1000	950	150	200	1900	792.18
1151-95kg-schieb1000-250	B 1000	950	150	250	1900	842.18
1151-95kg-schieb1200-150	B 1200	1000	190	150	2600	1.272.26
1151-95kg-schieb1200-200	B 1200	1000	190	200	2600	1.342.26
1151-95kg-schieb1200-250	B 1200	1000	190	250	2600	1.412.26
1151-95kg-schieb1500-150	B 1500	1300	380	150	5600	2.896.11
1151-95kg-schieb1500-200	B 1500	1300	380	200	5600	2.986.11
1151-95kg-schieb1500-250	B 1500	1300	380	250	5600	3.076.11

**Neu!**

**8.2.3. Schieber in verschiedenen Größen (nach DWA-A 112)**



- Zubehör für **Schieberschacht** DN 1000 (8.2.2.),
- vierseitig dichtend,
- Einbau mit Dübeln und Befestigungsschrauben,
- Einbautiefe T = 1600 mm,
- Material: Platte, Rahmen und Führungen aus Edelstahl, Dichtung aus abwasserbeständigem Neopren, Wandabdichtung aus Silikon (bauseits), Keilkomponenten aus Kunststoff PA, Spindelmutter aus Bronze, Spindel aus Edelstahl, Befestigungsschrauben aus Edelstahl A4,
- Korrosionsschutz: Edelstahl gebeizt und passiviert.

Artikel-Nr.	Bezeichnung	Länge mm	Höhe mm	Ø Spindel mm	Gewicht kg	Preis €
1101	B Gewindegchieber DN 150	380	415	24	14	1.715.28
1102	B Gewindegchieber DN 200	430	510	24	16	1.866.12
1103	B Gewindegchieber DN 250	520	610	30	28	2.154,72
7414	B Bedienungsschlüssel	1200				122.00

B = Bestellung

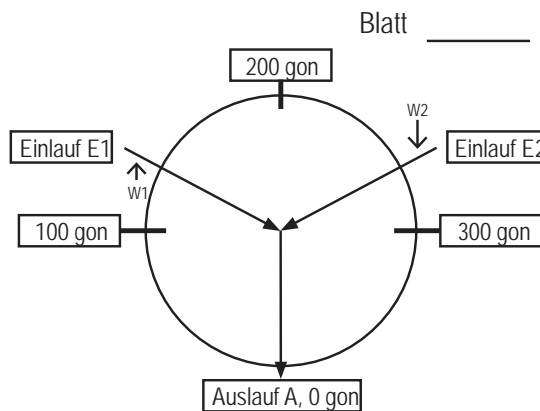
Weitere Größen bitte anfragen!



# SCHACHTUNTERTEILE Nach EN 1917 DIN V 4034/1, Typ 2, Muffe

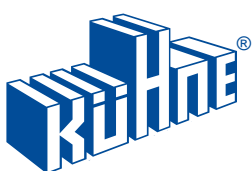


Auftraggeber: \_\_\_\_\_  
 (Mit Telefonnr.) \_\_\_\_\_  
 Baustelle: \_\_\_\_\_  
 Bestelldatum: \_\_\_\_\_  
 Abhol-/ Lieferdatum: \_\_\_\_\_



## Auslauf + / - 0 gon / Winkel im Uhrzeigersinn vom Auslauf (A) ab messen!

<b>Schacht:</b>	Nummer								
	Durchmesser in mm								
	Bauhöhe in mm								
<b>Anschlüsse:</b>	<b>Auslauf (A)</b> DN in mm								
	Anschlussart A								
	<b>Einlauf E 1</b> DN in mm								
	Anschlussart E 1								
	<b>Winkel W 1</b> in gon								
	Sohlhöhe E 1: Diff. zu A								
	<b>Einlauf E 2</b> DN in mm								
	Anschlussart E 2								
	<b>Winkel W 2</b> in gon								
	Sohlhöhe E 2: Diff. zu A								
	<b>Einlauf E 3</b> DN in mm								
	Anschlussart E 3								
	<b>Winkel W 3</b> in gon								
	Sohlhöhe E 3: Diff. zu A								
	<b>Einlauf E 4</b> DN in mm								
	Anschlussart E 4								
	<b>Winkel W 4</b> in gon								
	Sohlhöhe E 4: Diff. zu A								
<b>Gerinne:</b>	ohne Gerinne								
	Steinzeug								
<b>Berme:</b>	Beton geglättet								
	gefliest mit Spaltplatten								
	Kanalklinker								
<b>Sonstiges:</b>	Steigeisen/Steigbügel								
	Rohrhersteller								



## BETONWERK KÜHNE GMBH & CO. KG

82538 Geretsried - Sudetenstr. 70  
 Tel. 08171/93966 - Telefax 08171/80302  
 info@betonwerk-kuehne.de, anfragen@betonwerk-kuehne.de, bestellungen@betonwerk-kuehne.de  
 www.betonwerk-kuehne.de

Schachtmateri-  
 wandverstärkt mit  
 Muffe DIN 4034  
 Teil 1 EN 1917

Schachtmateri-  
 Falz  
 DIN 4034 Teil 2

Versickerungs-  
 schächte  
 Typ A und Typ B  
 gemäß DWA-A 133

Regenwasser-  
 Bewirtschaftung  
 für Rigolen

Regenwasser-  
 Sammelanlagen

Saugbrunnen und  
 Schluckbrunnen

Versickerungs-  
 system  
 für Straßen

Sicker-Zisternen  
 „3 in 1“ und  
 „2 in 1“

Retentions-  
 anlagen

Sedimentations-  
 anlagen

Hydrosystem - mit  
 Bauartzulassung

Sickersaftschacht  
 für Silos  
 „SILO“

Dreikammer-  
 Anlagen und  
 Vollbiologische  
 Kleinkläranlagen

Abscheidertechnik,  
 Wasserzähler-  
 schacht

Schachtab-  
 deckungen und  
 Schachtzubehör

Hof- und  
 Straßenabläufe,  
 Filtersystem,  
 Betonrohre

Winkelstütz-  
 elemente,  
 L-Steine,  
 U-Steine

Viereck- und  
 Kabelschächte,  
 Stahlbeton-  
 Müllboxen

Fertigmischungen,  
 Carbonatsand,  
 Kernbohrungen,  
 Dichtringe,  
 Leihgebühren

Zubehör,  
 Artikel für  
 bundesweiten  
 Versand mit DHL

Frachttabelle,  
 AGB,  
 Stichwort-  
 verzeichnis

Schachtmaterial  
Falz  
DIN 4034 Teil 2

Versickerungs-  
schächte  
Typ A und Typ B  
gemäß DWA-A 138

Regenwasser-  
Bewirtschaftung  
für Rigolen

Regenwasser-  
Sammelanlagen

Saugbrunnen und  
Schluckbrunnen

Versickerungs-  
system  
für Straßen

Sicker-Zisternen  
„3 in 1“ und  
„2 in 1“

Retentions-  
anlagen

Sedimentations-  
anlagen

Hydrosystem - mit  
Bauartzulassung

Sickersaftschaft  
für Silos  
„SILO“

Dreikammer-  
Anlagen und  
Vollbiologische  
Kleinkläranlagen

Abscheidertechnik,  
Wasserzähler-  
schacht

Schacht-  
abdeckungen und  
Schachtzubehör

Hof- und  
Straßenabläufe,  
Filtersystem,  
Betonrohre

Winkelstütz-  
elemente,  
L-Steine,  
U-Steine

Viereck- und  
Kabelschächte,  
Stahlbeton-  
Müllboxen

Fertigmischungen,  
Carbonatsand,  
Kernbohrungen,  
Dichtringe,  
Leihgebühren

Zubehör,  
Artikel für  
bundesweiten  
Versand mit DHL

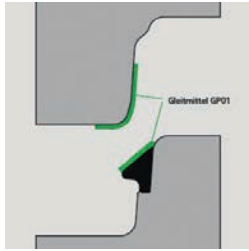
Frachttabelle,  
AGB,  
Stichwort-

**DIN V 4034/1, EN 1917 Typ 2 – nach DIN 4060**

**9. Zubehör für Schachtmaterial wandverstärkt mit Muffe**

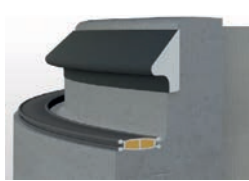
**9.1. Gleitringdichtungen**

**9.1.1. Gleitringdichtung trocken, lose**



Artikel-Nr.	Bezeichnung	Gewicht kg	Preis €
4100 L	<b>Gleitmittel</b> , 5 kg-Eimer, Einsatz auch bei Nässe und unter + 4°C	5	74.12
4102 L	Gleitringdichtung, <b>DN 1000</b> , trocken	1	35.15
4201 L	Gleitringdichtung, <b>DN 1200</b> , trocken	1	53.38
4301 B	Gleitringdichtung, <b>DN 1500</b> , trocken	1,5	128.03
4401 B	Gleitringdichtung, <b>DN 2000</b> , trocken	4	216.05

**9.1.2. Gleitringdichtung Classic vorgeschmiert, lose**



Artikel-Nr.	Bezeichnung	Gewicht kg	Preis €
4103 L	Gleitringdichtung, <b>DN 1000, Classic</b> , vorgeschmiert	1,5	41.46
4202 L	Gleitringdichtung, <b>DN 1200, Classic</b> , vorgeschmiert	1,5	80.80
4303 B	Gleitringdichtung, <b>DN 1500, Classic</b> , vorgeschmiert	2	166.44
4403 B	Gleitringdichtung, <b>DN 2000, Classic</b> , vorgeschmiert	5	336.49

**9.1.3. Lastausgleichsring lose**



Artikel-Nr.	Bezeichnung	Gewicht kg	Preis €
4104 L	Lastausgleichsring, <b>DN 1000</b> , lose	0,8	41.59
4206 L	Lastausgleichsring, <b>DN 1200</b> , lose	1,6	54.97
4304 B	Lastausgleichsring, <b>DN 1500</b> , lose	5	107.56
4404 B	Lastausgleichsring, <b>DN 2000</b> , lose	7	189.17

**9.1.4. Gleitringdichtung Kombi vorgeschmiert, mit anvulkanisierter Lastübertragung**



Artikel-Nr.	Bezeichnung	Gewicht kg	Preis €
4107 L	Gleitringdichtung, <b>DN 1000, Kombi</b>	3	81.33
4208 L	Gleitringdichtung, <b>DN 1200, Kombi</b>	3	159.76
4307 L	Gleitringdichtung, <b>DN 1500, Kombi</b>	5	246.88
4407 L	Gleitringdichtung, <b>DN 2000, Kombi</b>	7	357.33
4427 B	Gleitringdichtung, <b>DN 2500, Kombi</b>	14	431.58

**9.2. Einbauartikel**



Foto Quelle: DS Dichtungstechnik GmbH

Artikel-Nr.	Bezeichnung	Gewicht kg	Preis €
6909 B	<b>Schachtleiter aus Stahl verzinkt</b> , h=1,96 m, 7-sprossig, Sprossenbreite 300 mm, Sprossenabstand 280 mm	30	360.07
6907 B	<b>Schachtleiter aus Edelstahl</b> , h=1,96 m, 7-sprossig, Sprossenbreite 300 mm, Sprossenabstand 280 mm	20	662.14
6913 B	<b>Wandhalter Stahl</b> , verzinkt, starr, Wandabstand 150 mm (=1 Satz zu Artikel-Nr. 6909)	2	59.46
6914 B	<b>Wandhalter Edelstahl</b> , starr, Wandabstand 150 mm (=1 Satz zu Artikel-Nr. 6907)	2	65.14
6908 B	<b>Einsteighilfe aus Stahl, verz.</b> , h=1,60 m, einholmig, eckig	10	297.36
6910 B	<b>Einsteighilfe aus Edelstahl</b> , h=1,60 m, einholmig, eckig	10	376.92
6911 B	<b>Verbundanker</b> (gebraucht werden 2 Stück für Artikel-Nr. 6908)	2	51.11
6912 B	<b>Expressanker</b> (gebraucht werden 2 Stück für Artikel-Nr. 6910)	2	28.99
8670 L	<b>Dichtring DR SBR 100</b> (110/138) für KG-Anschluss DN 100	0,3	18.21
8671 L	<b>Dichtring DR SBR 150</b> (150/186) für KG-Anschluss DN 150	0,5	22.66
8671-200 L	<b>Dichtring DR SBR 200</b> (200/226) für KG-Anschluss DN 200	0,5	30.21
8671-250 L	<b>Dichtring DR SBR 250</b> (250/276) für KG-Anschluss DN 250	0,5	33.72

L = Lager  
B = Bestellung

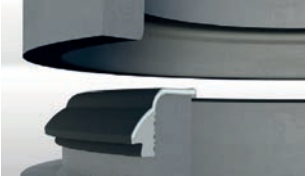
bohr1 B	<b>kerngebohrte Öffnungen</b> von DN 70 bis DN 150		83.62
bohr2 B	<b>kerngebohrte Öffnungen</b> von DN 186 bis DN 200		98.46

Weitere Kernbohrungen dazu siehe Seite 76!

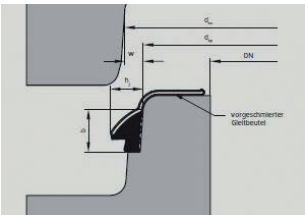
## 10. Montageanleitungen

### 10.1. Montageanleitung für Gleitringdichtung Classic

#### Werkseitig vorgeschmiert, lose und Lastausgleichsring lose



1. Gleitringdichtung Classic - Gleitmantel nach oben und außen zeigend - auf das saubere Spitzende aufziehen. Vorspannung durch mehrfaches Ziehen an verschiedenen Stellen gleichmäßig verteilen. Auf richtigen Sitz der Dichtung an der Schulter achten.
2. Lastausgleichsring lose auf den äußeren Rand des Spitzendes mittig auflegen.
3. Schachtring zentrisch und gerade hängend aufsetzen und aufgleiten lassen.
4. Kein Gleitmittel auf Muffe und Dichtung auftragen! Die Dichtung ist selbstschmierend.
5. Prüfen, ob der Schachtring richtig aufliegt. Eventuell leicht nachdrücken.
6. Bei Wiedermontage darauf achten, dass sich der Gleitmantel wieder in der Ausgangsposition befindet.



### 10.2. Montageanleitung für Gleitringdichtung Kombi

#### Werkseitig vorgeschmiert, mit anvulkanisierter Lastübertragung

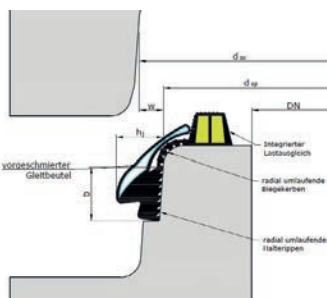


Foto Quelle: DS Dichtungstechnik GmbH



Foto Quelle: DS Dichtungstechnik GmbH

1. Gleitringdichtung Kombi - Gleitmantel nach oben und außen zeigend - auf das saubere Spitzende aufziehen. Vorspannung durch mehrfaches Ziehen an verschiedenen Stellen gleichmäßig verteilen. Auf richtigen Sitz der Dichtung an der Schulter, sowie auf richtigen Sitz des Lastausgleichs mittig auf dem Spitzende achten.
2. Schachtring zentrisch und gerade hängend aufsetzen und aufgleiten lassen.
3. Kein Gleitmittel auf Muffe und Dichtung auftragen! Die Dichtung ist selbstschmierend.
4. Prüfen, ob der Schachtring richtig aufliegt. Eventuell leicht nachdrücken.
5. Bei Wiedermontage darauf achten, dass sich der Gleitmantel und der Lastausgleich wieder in der Ausgangsposition befinden.
6. Bitte beachten Sie die Unfallverhütungsvorschriften.





## Auf Bestellung

## 11. Schächte mit integrierter Dichtung und Lastübertragung

Kompatibel mit EN 1917 DIN V 4034/1, Typ 2

Für Steigbügel DIN 19555, EN 13101, mit **in der Muffe lage-genau einbetonierter Elastomerdichtung** nach DIN 4060 und **in der Muffe umlaufend lagegenau einbetoniertem Lastübertragungselement** mit Sandfüllung, nicht federnd, ausgelegt für SLW 60.

### 11.1. Schachtringe, integrierte Dichtung, für Steigbügel Form B

8716 Steigbügel DIN 19555, EN 13101, schwarz, **eingebaut**, Steigm. 250 mm, Zuschlag/St. € 9.84  
8717 Steigbügel Edelstahl orange, DIN 19555, EN 13101, **eingeb.**, Steigm. 250 mm, Zuschlag/St. € 26.23

Artikel-Nr.	DN innen Ø mm	Höhe mm	Wandst. mm	Gewicht kg	Anzahl Steigbügel	Preis €
sb4152INT B	1000	500	120	570	2	258.43
sb4172INT B	1000	750	120	850	3	308.28
sb4112INT B	1000	1000	120	1080	4	342.38
sb4252INT B	1200	500	135	700	2	520.78
sb4272INT B	1200	750	135	1100	3	638.84
sb4212INT B	1200	1000	135	1400	4	722.79

### 11.2. Schachthals (Konus), integr. Dichtung, für Steigbügel B

8716 Steigbügel DIN 19555, EN 13101, schwarz, **eingebaut**, Steigm. 250 mm, Zuschlag/St. € 9.84  
8717 Steigbügel Edelstahl orange, DIN 19555, EN 13101, **eingeb.**, Steigm. 250 mm, Zuschlag/St. € 26.23

Artikel-Nr.	DN innen Ø mm	Höhe mm	Wandst. mm	Gewicht kg	Anzahl Steigbügel	Preis €
sb4162büin B	1000/625	300 exz.	120	350	1	204.63
sb4162INT B	1000/625	600 exz.	120	600	2	283.34
sb4162INTI B	1000/625	850 exz.	120	900	3	371.23
sb4262INT B	1200/625	600 exz.	135	850	2	564.06

### 11.3. Abdeckplatten, integrierte Dichtung

Artikel-Nr.	DN innen Ø mm	Höhe mm	Wandst. mm	Gewicht kg		Preis €
4163INT B	1000/625	250	120	468		729.34
4263INT B	1200/625	250	135	750		906.44

## Auf Bestellung

## 12. Schachtunterteile PERFECT

DIN V 4034/1, EN 1917 Typ 2

### PERFECT – Standard

**Schachtkörper, Gerinne und Berme in einem Guss monolithisch gefertigt und schalungserhärtet:** für Regen- und Schmutzwasserkanal, Betongüte C 40/50, integrierte Kugelkopfancker, mit:

- Schachtdurchmesser DN 1000, DN 1200, DN 1500,
- Gerinne DN 100 bis DN 600, Bauhöhe bis 1150 mm,
- Eingebaute Rohranschlussdichtungen.

### PERFECT – Hochleistung

- Ausführung wie Standard, jedoch aus
- Hochleistungsbeton C 60/75,
- Wassereindringtiefe < 10 mm,
- Mit C3A-freiem Zement.

B = Bestellung

Preise bitte anfragen!