

NEU!

Kabelschacht eckig

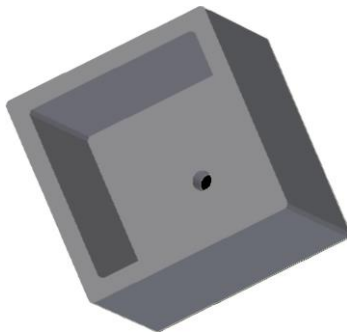
nach DIN 4034 Teil 2

Bestehend aus: Unterteil mit Boden, BKL 60, mit Sickeröffnung im Boden oder ohne Boden, Übergangsplatte, Höhenausgleich, Kabelschachtdeckung. Wanddurchführungsmuffen aus PVC oder PE können eingebaut werden. Zwischen den Schachtteilen ist mit Zementmörtel nach DIN EN1992-1-1 zu verfugen.

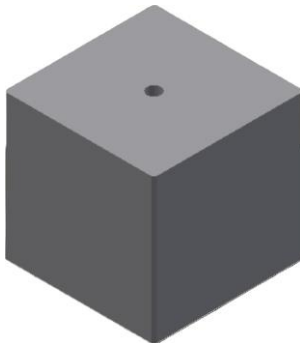
1. Kabelschacht Unterteil mit oder ohne Boden, BKL 60, Sickeröffnung

Artikel-Nr.		lichte Weite mm	Höhe mm innen/außen	Wandstärke mm	Gewicht kg	Preis €
5906	B	650 x 400	800/ 900	100	605	571.94
5907	B	700 x 700	1020/1120	100	980	666.34
5908	B	800 x 800	1000/1120	100	1155	763.50
5911	L	1000 x 1000	1000/1140	100	1350	850.03
5912	B	1200 x 1200	1000/1120	100	1820	1.044.99
5919	B	1400 x 700	1000/1120	100	1525	978.09
5914	B	1400 x 1000	1000/1120	100	2152	1.085.20
5915	B	1500 x 1500	970/1120	120	2965	1.469.14
5917	B	2000 x 2000	2300/2500	200	13000	6.284.35

NEU! KÜHNE-IDEAL®
Ohne Wanddurchführung



NEU! KÜHNE-IDEAL®



2. Übergangsplatten für Kabelschächte, BKL 60

Artikel-Nr.		lichte Weite mm	Höhe mm	Aussparung mm	Gewicht kg	Preis €
5930	B	800 x 800	160	700 x 700	210	207.40
5931	L	1000 x 1000	160	700 x 700	390	250.59
5931-1	B	1200 x 1200	200	700 x 700	750	492.01
5932	B	1400 x 1000	200	1400 x 700	540	480.13
5935	B	1500 x 1500	200	1400 x 700	1030	733.46
5936	B	2000 x 1500	240	1400 x 700	2000	1.787.03
5937	B	2000 x 2000	240	1400 x 700	2900	1.847.57

3. Höhenausgleich auf Übergangsplatten

Artikel-Nr.		lichte Weite mm	Höhe mm	Wandstärke mm	Gewicht kg	Preis €
5966	B	700 x 700	60	100	46	144.50
5967	B	700 x 700	90	100	69	163.24
5969	B	1400 x 700	90	120	125	212.75
5969-14	B	1400 x 700	140	120	185	246.20

4. Zubehör

Artikel-Nr.	Bezeichnung	Preis €
5951	eingebaute PVC- oder PE Wanddurchführung DN 110 mm	17.31
5952	eingebaute PVC- oder PE Wanddurchführung DN 160 mm	19.68

5. Kabelschachtdeckung ohne Entlüftung

Artikel-Nr.		lichte Weite mm	Deckel	Rahmen	Höhe mm	Belastungs-kategorie	Gewicht kg	Preis €
5976	B	650 x 400	Beton-Guss	Beton-Guss	180	B 125 kN	156	383.05
5977	B	650 x 400	Beton-Guss	Beton-Guss	180	D 400 kN	164	459.12
5980	L	700 x 700	Beton-Guss	Beton-Guss	160	B 125 kN	189	505.04
5981	L	700 x 700	Beton-Guss	Beton-Guss	160	D 400 kN	339	945.80
5982	B	1400 x 700	Beton-Guss	Beton-Guss	160	B 125 kN	324	1.049.13
5983	B	1400 x 700	Beton-Guss	Beton-Guss	160	D 400 kN	591	1.823.37
5977-tag	B	700 x 700	Beton-Guss	Guss	100	D 400 kN	226	1.079.37
5984	B	1400 x 700	Beton-Guss	Guss	100	D 400 kN	439	2.020.13

L = Lager tagwasserdicht
B = Bestellung tagwasserdicht