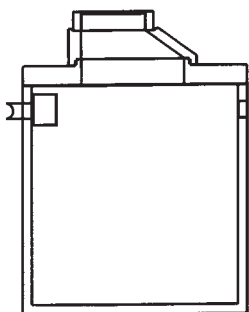


## XII. Abscheidertechnik

### Koaleszenzabscheider, Fettabscheider und Schlammfänge

Nach EU-Norm Klasse II und Klasse I (EN 858)

#### Auf Bestellung



#### 1. Ölschlammfang NERA

Nach DIN 4281 monolithisch hergestellt, Riss sicherheitsnachweis nach DIN 1045, leichtflüssigkeitsbeständige Innenbeschichtung, Abdeckung Kl. D 400 kN, Innenteile aus Edelstahl, Inhalt bis 13000 ltr.

Artikel-Nr.	5610	5612	5614	5615	5620
<b>Schlammfanginhalt (l)</b>	<b>1300</b>	<b>2500</b>	<b>3500</b>	<b>5000</b>	<b>10000</b>
Für Nenngröße NG	3	15/20	15/20	30	40
Lichte Weite (m)	1,20	1,50	2,00	2,00	2,50
Anschlussgröße DN (mm)	150	200	200	250	300
Zulauftiefe (m)	0,76	1,12	1,12	1,17	1,27
Gesamttiefe (m)	2,10	2,66	2,34	2,94	3,49
Schwerstes Einzelteil (kg)	2250	3220	4070	5190	9580
Gesamtgewicht (kg)	3300	4700	6280	7400	13590
<b>Preis €</b>	<b>2.389.00</b>	<b>2.611.00</b>	<b>3.127.00</b>	<b>3.282.00</b>	<b>5.450.00</b>

#### Auf Bestellung



#### 2. Koaleszenzabscheider MEGA

Nach DIN 1999 Teil 4-6, **Schlammfang und Koaleszenzabscheider in 1 Behälter**, Klasse I Abscheider nach EN 858, Zulassung Nr. Z-54.3-399, leichtflüssigkeitsbeständige Innenbeschichtung, riss sicher bewehrt, Einbauteile aus Edelstahl und Spezialwerkstoffen, selbsttätiger Abschluss, Abdeckung Kl. D 400 kN.

**Einsatzbereiche:** Betriebe mit Mineralölpunkten im Abwasser.

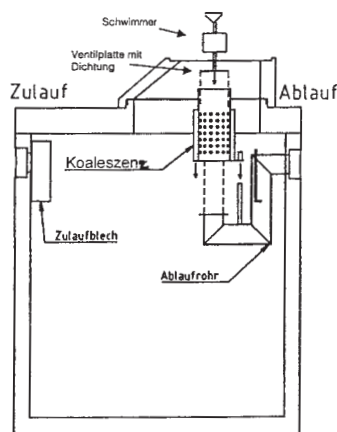
**Nenngrößen:** NG 3 bis NG 100.

**Anlagenausstattung:** Kompaktabscheider mit Schlammfang und Koaleszenzabscheider.

**Funktionsweise: Sedimentation–Dispersion–Adsorption–Separation–Koaleszenz**

- **Sedimentation und Dispersion:** Funktioniert durch Schwerkraft mit zusätzlicher Reinigung des Materials durch Anlagerung feinsten Öltröpfchen an die Oberfläche (**Adsorption**).
- **Separation:** Abtrennung von Ölen und Leichtflüssigkeiten aus dem Abwasser.
- Durch Vereinigung dieser Teilchen (**Koaleszenz**) kommt es zum Aufschwimmen von Öl an die Oberfläche. Dort wird das abgeschiedene Öl gespeichert.

Artikel-Nr.	5640	5642	5646	5647	5648
<b>Nenngröße NG/ Ölspeicher</b>	<b>3 / 523 l</b>	<b>4 / 656 l</b>	<b>6 / 656 l</b>	<b>6 / 885 l</b>	<b>10 / 656 l</b>
Schlammfanginhalt (l)	650	2500	2500	5000	2500
Lichte Weite (m)	1,20	1,50	1,50	2,00	1,50
Anschlussgröße DN (mm)	150	150	150	150	150
Zulauftiefe (m)	0,70	0,70	0,70	0,75	0,70
Gesamttiefe (m)	2,04	2,69	2,69	2,62	2,69
Schwerstes Einzelteil (kg)	2340	3890	3890	5600	3890
Gesamtgewicht (kg)	3100	5300	5300	7600	5300
<b>Preis €</b>	<b>2.510.00</b>	<b>3.141.50</b>	<b>3.254.80</b>	<b>4.352.70</b>	<b>3.328.90</b>



Artikel-Nr.	5649	5650	5651	5653	5655
<b>Nenngröße NG/ Ölspeicher</b>	<b>10 / 885 l</b>	<b>15 / 875 l</b>	<b>15 / 875 l</b>	<b>20 / 875 l</b>	<b>30 / 1092 l</b>
Schlammfanginhalt (l)	5000	3000	5000	6000	6000
Lichte Weite (m)	2,00	2,00	2,00	2,00	2,50
Anschlussgröße DN (mm)	150	200	200	200	250
Zulauftiefe (m)	0,75	0,75	0,75	0,75	0,80
Gesamttiefe (m)	2,62	2,57	2,77	3,17	3,07
Schwerstes Einzelteil (kg)	5600	5380	5810	6450	9450
Gesamtgewicht (kg)	7600	7340	7770	8450	13200
<b>Preis €</b>	<b>4.414.50</b>	<b>4.453.70</b>	<b>4.569.00</b>	<b>6.973.00</b>	<b>8.209.00</b>